

KDVV 5*182

Лючок с откидной крышкой, квадратный



Цвет	Серый RAL 7011 / Чёрный RAL 9011
Максимальная нагрузка	2000 Н (концентрированная нагрузка)
Максимальная нагрузка	3000 Н (распределённая нагрузка)
Стандартное исполнение	Полипропилен

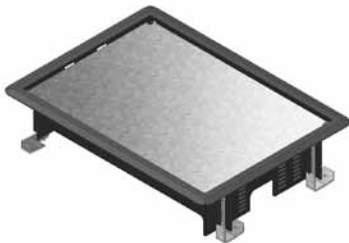
HD	Артикул	↑ мм	↔ мм	↔ мм	↔ мм	кг/шт.	⊞	Наличие на складе	Ед. изм.
-	KDVV 5*182 RAL 7011	-	182	-	257	1,570	6	✓	шт.
-	KDVV 5*182 RAL 9011	-	182	-	257	1,570	6	✓	шт.

Соответствует стандарту EN 50085-2-2.
встроенная рама с интегрированными зажимами и VDK 4*30*60 комплекте

- кромки блока для ввода кабеля закруглены, а сам блок может защелкиваться
- крышка может располагаться в двух направлениях
- крышка не требует заземления
- на крышке имеется рычаг для ее поднятия
- толщина металлической пластины – 3 мм, глубина расположения – 5 мм
- диапазон регулировки крепежных элементов 30–60 мм
- степень защиты: IP 30

BDVV 5*182

Крышка прямоугольная глухая



Цвет	Серый RAL 7011
Максимальная нагрузка	1500 Н (концентрированная нагрузка)
Максимальная нагрузка	2000 Н (распределённая нагрузка)
Стандартное исполнение	Полипропилен

HD	Артикул	↑ мм	↔ мм	↔ мм	↔ мм	кг/шт.	⊞	Наличие на складе	Ед. изм.
-	BDVV 5*182 RAL 7011	-	182	-	257	0,980	6	✓	шт.

- Соответствует стандарту EN 50085-2-2.
- Лючок фиксируется в напольной коробке при помощи 4-х зажимов VDK 4*30*60.
 - Лючок состоит из металлической пластины и пластмассового корпуса.
 - Толщина металлической пластины 2 мм.
 - Глубина выемки без картонной пластины 8 мм.
 - Глубина выемки с картонной пластиной 5 мм.
 - Картонная пластина входит в комплект поставки.
 - Степень защиты: IP 30.

6