



Расшифровка модификаций

Первая цифра:

0 - базовое исполнение (IP20).

Вторая цифра:

0 - базовое исполнение.

Третья цифра (рассеиватель):

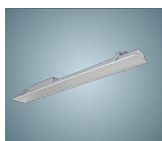
1 – опаловый;

2 – призматический прозрачный.

Расшифровка обозначений

Light Line - коммерческое название.

840 - Ra=80 и T=4000K.



Light Line

Наименование

Описание

ДС003-40-001 Light Line 840 IP20, 1210x130x78, расс. опал. из ПММА, LED, 39 Вт, 3726 лм, 95 лм/Вт, Ra=80, CCT=4000K, подвесной, PF=0,98

ДС003-40-002 Light Line 840 IP20, 1210x130x78, расс. призм. из ПММА, LED, 39 Вт, 3700 лм, 95 лм/Вт, Ra=80, CCT=4000K, подвесной, PF=0,98

ДС003-50-001 Light Line 840 IP20, 1510x130x80, расс. опал. из ПММА, LED, 48 Вт, 4585 лм, 95 лм/Вт, Ra=80, CCT=4000K, подвесной, PF=0,98

ДС003-50-002 Light Line 840 IP20, 1510x130x80, расс. призм. из ПММА, LED, 48 Вт, 4553 лм, 95 лм/Вт, Ra=80, CCT=4000K, подвесной, PF=0,98

Описание серии

Светильник разработан с учетом климатических условий РФ, температурный диапазон от +1g_gradusC до +35g_gradusC. Мгновенное включение, стабильная работа и защита обеспечиваются блоком питания, работающем в диапазоне напряжений 170-260 В. Встроенный корректор позволяет получить коэффициент мощности 0,98. Комфортный свет. Соединение в линию.

Применение

Предназначены для общего освещения общественных и производственных помещений, торговых залов, гипермаркетов, складских помещений.

Корпус: листовая сталь, окрашен белой порошковой краской.

Рассеиватель: ПММА (призматический прозрачный или опаловый).

Технические данные Комплект поставки: соединительная скоба 1 шт. (для соединения в линию) и монтажные скобы 2 шт.

Установка Монтаж индивидуально или в линию. Крепление на несущую поверхность, подвес на трос.