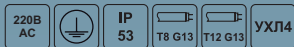


ПВЛМ ЛСП22 PVLM



ПРИМЕНЕНИЕ

Предназначены для общего освещения производственных и иных помещений с повышенным содержанием пыли и влаги.

ТУ 16-676.076-84

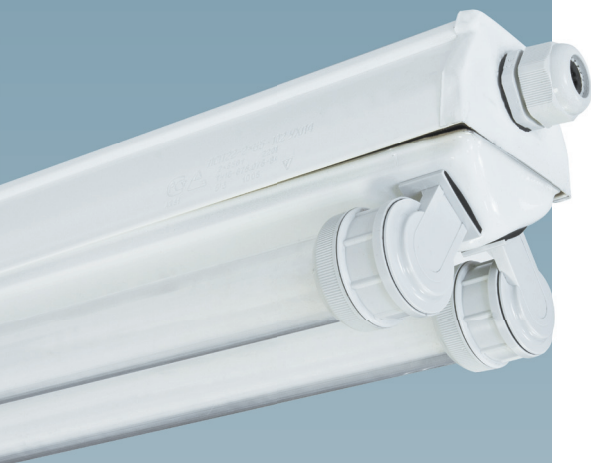
ЛСП22-2x58-512 PVLM HF

ОСОБЕННОСТИ ПРОДУКТА

Функциональный дизайн.

Удобство использования. Применение сменных муфт ламподержателей. Скользящий подвес обеспечивает надежность крепления в любой точке.

Высокая энергоэффективность ЭПРА, малые потери, встроенный корректор обеспечивает высокий коэффициент мощности.



Уплотнительный контур из резины



Скользящая монтажная скоба



Сальниковый ввод входит в базовую комплектацию



ЛСП22-2x36-512 PVLM HF

РАСШИФРОВКА МОДИФИКАЦИЙ

Первая цифра:

0 – базовое исполнение (IP53);

5 – с защитной поликарбонатной трубой (IP54).

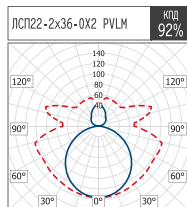
Вторая цифра:

0 – электромагнитный ПРА ($\cos\phi \geq 0,85$);

1 – электронный ПРА ($\cos\phi \geq 0,96$).

Третья цифра:

2 – установка на несущую поверхность.



КОНСТРУКЦИЯ

КОРПУС и крышка изготовлены из стали, окрашены белой порошковой краской. Панель крепится к корпусу двумя резьбовыми замками. Уплотнительная прокладка по контуру между корпусом и панелью из вспененной резины.

ОТРАЖАТЕЛЬ диффузный с отверстиями и без отверстий, изготовлен из стали, окрашен белой порошковой краской, крепится к корпусу двумя поворотными замками из ударопрочного полистирола (заказывается дополнительно). Защитный угол не менее 15°.

ЛАМПОДЕРЖАТЕЛЬ герметичный из поликарбоната.

Защитная труба из поликарбоната.

РЕШЕТКА экранирующая изготовлена из стали окрашена белой порошковой краской, крепится к отражателю с помощью подружненных кронштейнов с армированными винтами (заказывается дополнительно).

ПРА

В зависимости от модификации комплектуются:

ЭмПРА, 220В, 50 Гц, $\cos\phi$ не менее 0,85;

ЭПРА, $\cos\phi$ не менее 0,96.

УСТАНОВКА

Монтаж индивидуально.

Способ монтажа: крепление на скользящих монтажных скобах.



Наименование	Размеры, мм		
	L	B	H
ПВЛМ-2x40	1325	148	220
ЛСП22-2x36/40	1325	148	220
ЛСП22-2x58/65	1625	148	220

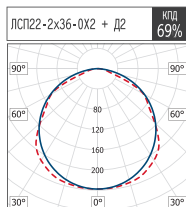
Наименование	Код	Масса, кг
ПВЛМ-2x40-22	1007240000	5.40
ПВЛМ-2x40-22 ЭПРА	1007240010	4.40

Наименование	Код	Масса, кг
ЛСП22-2x36-002 PVLM	1022236002	5.40
ЛСП22-2x36-012 PVLM HF	1022236012	4.40
ЛСП22-2x36-502 PVLM	1022236502	5.60
ЛСП22-2x36-512 PVLM HF	1022236512	4.60
ЛСП22-2x58-002 PVLM	1022258002	8.00
ЛСП22-2x58-012 PVLM HF	1022258012	7.20
ЛСП22-2x58-502 PVLM	1022258502	8.30
ЛСП22-2x58-512 PVLM HF	1022258512	7.50
ЛСП22 для ЛЛ Т12 G13		
ЛСП22-2x40-002 PVLM	1022240002	5.40
ЛСП22-2x40-012 PVLM HF	1022240012	4.40
ЛСП22-2x65-002 PVLM	1022265002	8.00
ЛСП22-2x65-012 PVLM HF	1022265012	7.20

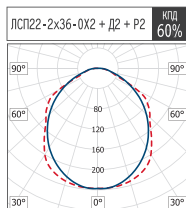
АКСЕССУАРЫ



ЛСП22-2х36-012 PVLM HF + Д02х36/40



ЛСП22-2х40-002 PVLM + Д02х36/40 + P236



Наименование	Код заказа	Масса, кг
Диффузный отражатель		
Д2х36/40 (для ЛСП22-2х36/40)	1010021236	1.80
Д2х58/65 (для ЛСП22-2х58/65)	1012021258	2.00
Диффузный отражатель с отверстиями		
Д02х36/40 (для ЛСП22-2х36/40)	1010022236	1.60
Д02х58/65 (для ЛСП22-2х58/65)	1012022258	1.80

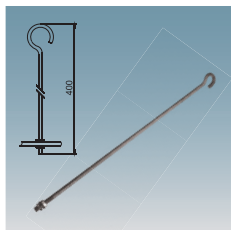


Наименование	Размеры, мм		
	L	B	H
габаритные характеристики светильника с отражателем			
ЛСП22-2х36/40-002 + Д2/Д02	1325	226	220
ЛСП22-2х58/65-002 + Д2/Д02	1625	226	220

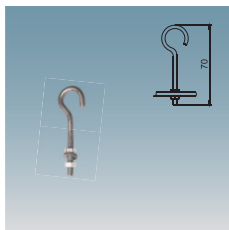
Наименование	Код заказа	Масса, кг
Экранирующая решетка		
P236 (для ЛСП22-2х36/40, ЛСП02-2х36)	1009022302	0.60
P258 (для ЛСП22-2х58/65, ЛСП02-2х58)	1013022302	0.80



Наименование	Размеры, мм		
	L	B	H
габаритные характеристики светильника с отражателем и решеткой			
ЛСП22-2х36/40-002 + Д2/Д02 + P2	1325	226	220
ЛСП22-2х58/65-002 + Д2/Д02 + P2	1625	226	220



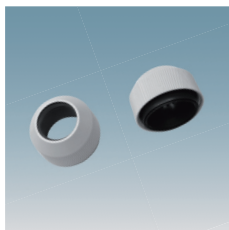
Подвес на стержень



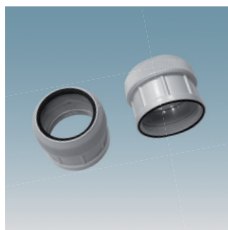
Подвес на крюк



Кабельный ввод IP65 PG21



Герметичный ламподержатель для ламп T8



Герметичный ламподержатель для ламп T12

ДОПОЛНИТЕЛЬНЫЕ ПРИНАДЛЕЖНОСТИ

Наименование	Код
Подвес на стержень. (ø 6 мм)	1002010400
Подвес на крюк	1004010070
Кабельный ввод IP65 PG21	1029040721
Герметичный ламподержатель для ламп T8	1038042638
Герметичный ламподержатель для ламп с защитной трубой и ламп T12	1039042638