

ЛПО46 Sector



ПРИМЕНЕНИЕ

Предназначены для общего освещения общественных и иных помещений.

ТУ 16-92 ИДЖ.676322.011ТУ

ЛПО46-2x80-417 Sector HF



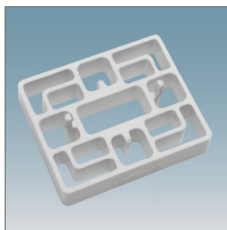
ОСОБЕННОСТИ ПРОДУКТА

Высокая энергоэффективность ЭПРА, малые потери, встроенный корректор обеспечивает высокий коэффициент мощности, минимизация глубины пульсаций.

Возможность работы в осветительных установках с системами управления освещением (изделия с индексом С, R).

Ударопрочность и долговечность. Основание и экранирующие решетки из стали, окрашены порошковой краской.

Высокий КПД и оптимальный защитный угол обеспечивается экранирующей решеткой.



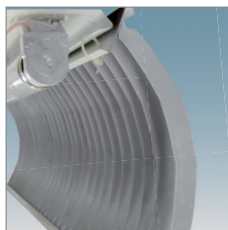
Проставка F



Крепление торцевых крышек на защелках



Крепление экранирующей решетки



Подвес решетки при обслуживании светильника





ЛПО46-2x80-417 Sector HF

РАСШИФРОВКА МОДИФИКАЦИЙ

Первая цифра:

4 – торцевая крышка в форме кругового сегмента.

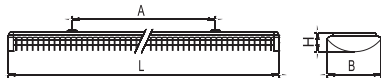
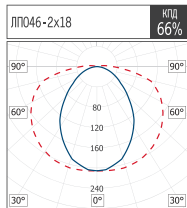
Вторая цифра:

0 – электромагнитный ПРА ($\cos\phi \geq 0.85$);

1 – электронный ПРА ($\cos\phi \geq 0.96$).

Третья цифра:

7 – экранирующая решетка.



Наименование	Размеры, мм			
	L	B	H	A
ЛПО46 407 для ЛЛ Т5 G5				
ЛПО46-2x14/24	603	191	71	450
ЛПО46-2x21/39	903	191	71	600
ЛПО46-2x28/54	1203	191	71	600
ЛПО46-2x35/49/80	1503	191	71	900
ЛПО46 407 для ЛЛ Т8 G13				
ЛПО46-2x18	655	191	71	450
ЛПО46-2x36	1245	191	71	600
ЛПО46-2x58	1565	191	71	900

ДОПОЛНИТЕЛЬНЫЕ ПРИНАДЛЕЖНОСТИ

Наименование	Код	Масса, кг
Тросовый подвес SU1 (2 шт.)	1042051000	0.034
Тросовый подвес SU3 (2 шт.)	1042053000	0.040
Тросовый подвес SU5 (2 шт.)	1042055000	0.065
Проставка F (2 шт.)	5000000001	0.020

КОНСТРУКЦИЯ

ОСНОВАНИЕ из стали, окрашено белой порошковой краской.

РЕШЕТКА диффузная экранирующая, изготовлена из стали, окрашена белой порошковой краской, крепится в металлическое основание. Фиксируется при обслуживании.

КРЫШКИ торцевые белого цвета из поликарбоната, крепятся к основанию с помощью защелок.

ПРА

В зависимости от модификации комплектуются:

ЭмПРА, 220В, 50 Гц;

ЭПРА, $\cos\phi$ не менее 0.96.

Возможна установка блока аварийного питания.

УСТАНОВКА

Крепление на несущую поверхность.

Наименование	Код	Масса, кг
ЛПО46 407 для ЛЛ Т5 G5		
ЛПО46-2x14-417 Sector HF	1046214417	1.75
ЛПО46-2x21-417 Sector HF	1046221417	2.00
ЛПО46-2x24-417 Sector HF	1046224417	1.75
ЛПО46-2x28-417 Sector HF	1046228417	2.30
ЛПО46-2x28-417 Sector HF БАП	1046228467	3.30
ЛПО46-2x35-417 Sector HF	1046235417	3.15
ЛПО46-2x35-417 Sector HF БАП	1046235467	4.15
ЛПО46-2x39-417 Sector HF	1046239417	2.00
ЛПО46-2x39-417 Sector HF БАП	1046239467	3.00
ЛПО46-2x49-417 Sector HF	1046249417	3.15
ЛПО46-2x49-417 Sector HF БАП	1046249467	4.15
ЛПО46-2x54-417 Sector HF	1046254417	2.30
ЛПО46-2x54-417 Sector HF БАП	1046254467	3.30
ЛПО46-2x80-417 Sector HF	1046280417	3.15
ЛПО46-2x80-417 Sector HF БАП	1046280467	4.15
ЛПО46 407 для ЛЛ Т8 G13		
ЛПО46-2x18-407 Sector	1046218407	1.80
ЛПО46-2x18-417 Sector HF	1046218417	1.20
ЛПО46-2x36-407 Sector	1046236407	3.50
ЛПО46-2x36-417 Sector HF	1046236417	2.60
ЛПО46-2x36-407 Sector БАП	1046236457	4.50
ЛПО46-2x36-417 Sector HF БАП	1046236467	3.60
ЛПО46-2x58-407 Sector	1046258407	4.90
ЛПО46-2x58-417 Sector HF	1046258417	4.20
ЛПО46-2x58-407 Sector БАП	1046258457	5.90
ЛПО46-2x58-417 Sector HF БАП	1046258467	5.20