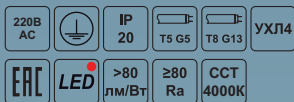


ДС046 ЛС046 Modul



ПРИМЕНЕНИЕ

Предназначены для общего освещения общественных помещений, офисов, торговых залов.

TU 3461-038-05014337-2008

- ЛС046-2х36-012 Modul HF
- Решетка пластиковая
- ML - L-образный соединительный элемент

ОСОБЕННОСТИ ПРОДУКТА

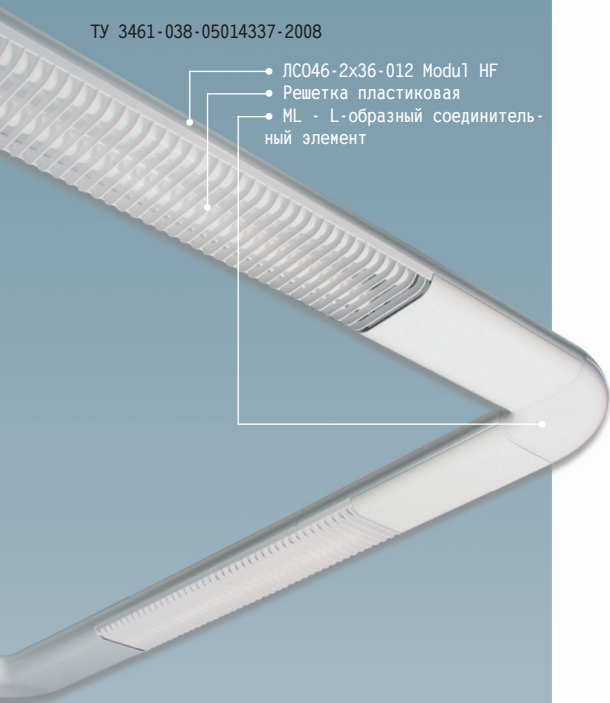
Модульный светильник. Раздельная комплектация. Возможность собрать разнообразную конфигурацию осветительной установки.

Высокая световая эффективность.

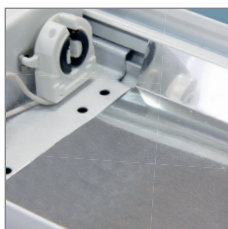
Использование отражателя из высококачественного зеркального алюминия обеспечивает высокий КПД.

Прочность и долговечность. Рассеиватель и экранирующие решетки из УФ-стабилизированного поликарбоната.

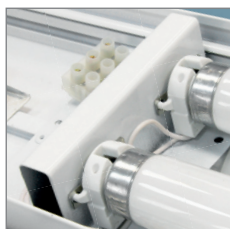
Высокая энергоэффективность ЭПРА, малые потери, встроенный корректор обеспечивает высокий коэффициент мощности, минимизация глубины пульсации.



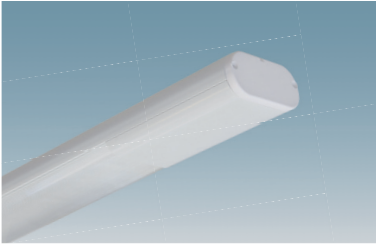
Крепление тросового подвеса



Отражатель из анодированного алюминия



Крепление ламподержателей на специальной скобе



ДСО46-38-005 Modul F + Торцевая крышка (2 шт)

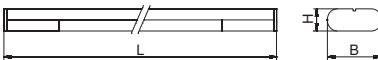
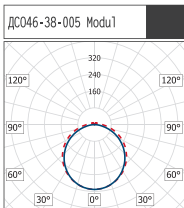
РАСШИРОВКА МОДИФИКАЦИЙ

Вторая цифра:

- 0 – базовое исполнение (для ДСО46);
- 0 – электромагнитный ПРА ($\cos\phi \geq 0,85$) (для ЛСО46);
- 1 – электронный ПРА ($\cos\phi \geq 0,96$).

Третья цифра:

- 2 – с отражателем (для ЛСО46);
- 5 – рассеиватель ПК, входит в комплект (для ДСО46).



Наименование	Размеры, мм		
	L	B	H
ДСО46 Modul F с LED модулем			
ДСО46-19 Modul	1125	120	59
ДСО46-38 Modul	1735	120	59
ДСО46-48 Modul	2035	120	59
ДСО46-76 Modul	1735	120	59
ЛСО46 Modul для ЛЛ T5 G5			
ЛСО46-1x14/24 Modul	1320	120	59
ЛСО46-1x21/39 Modul	1620	120	59
ЛСО46-1x28/54 Modul	1920	120	59
ЛСО46-1x35/49/80 Modul	2220	120	59
ЛСО46-2x14/24 Modul	1320	120	59
ЛСО46-2x21/39 Modul	1620	120	59
ЛСО46-2x28/54 Modul	1920	120	59
ЛСО46-2x35/49/80 Modul	2220	120	59

КОНСТРУКЦИЯ

КОРПУС изготовлен из алюминиевого профиля, окрашен белой порошковой краской. Торцевые крышки и соединительные элементы белого цвета из поликарбоната (заказываются дополнительно).

ОТРАЖАТЕЛЬ зеркальный из анодированного алюминия.

РАССЕИВАТЕЛЬ экструдированный из поликарбоната (заказывается дополнительно).

РЕШЕТКА экранирующая белого цвета из поликарбоната (заказывается дополнительно).

ТЕХНИЧЕСКИЕ ДАННЫЕ LED МОДУЛЬ

Цветовая температура - 4000 К.

Индекс цветопередачи - 80.

Коэффициент мощности - 0.98.

ПРА

В зависимости от модификации комплектуются:

ЭМПРА, 220В, 50 Гц, $\cos\phi$ не менее 0,85;

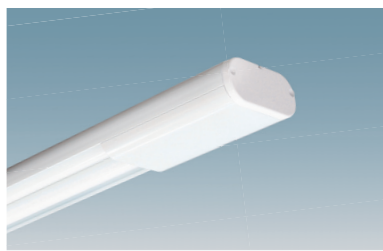
ЭПРА, $\cos\phi$ не менее 0,96.

УСТАНОВКА

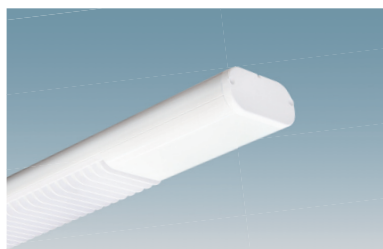
Монтаж индивидуально или в модульные системы освещения. Крепление к монтажной поверхности на стальных тросах.

Наименование	Код	Световой поток, лм	Масса, кг
ДСО46 Modul F с LED модулем			
ДСО46-19-005 Modul F 840	1026019005	1300	2.10
ДСО46-38-005 Modul F 840	1026038005	2640	3.00
ДСО46-48-005 Modul F 840	1026048005	3400	4.20
ДСО46-76-005 Modul F 840	1026076005	5380	3.20

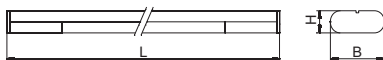
Наименование	Код	Масса, кг
ЛСО46 Modul для ЛЛ T5 G5		
ЛСО46-1x14-012 Modul HF	1026114012	1.10
ЛСО46-1x21-012 Modul HF	1026121012	2.00
ЛСО46-1x24-012 Modul HF	1026124012	1.10
ЛСО46-1x28-012 Modul HF	1026128012	2.90
ЛСО46-1x28-012 Modul HF БАП	1026128062	3.90
ЛСО46-1x35-012 Modul HF	1026135012	3.80
ЛСО46-1x35-012 Modul HF БАП	1026135062	4.80
ЛСО46-1x39-012 Modul HF	1026139012	2.00
ЛСО46-1x39-012 Modul HF БАП	1026139062	3.00
ЛСО46-1x49-012 Modul HF	1026149012	3.80
ЛСО46-1x54-012 Modul HF	1026154012	2.90
ЛСО46-1x54-012 Modul HF БАП	1026154062	3.90
ЛСО46-1x80-012 Modul HF	1026180012	3.80
ЛСО46-2x14-012 Modul HF	1026214012	1.30
ЛСО46-2x21-012 Modul HF	1026221012	2.20
ЛСО46-2x24-012 Modul HF	1026224012	1.30
ЛСО46-2x28-012 Modul HF	1026228012	3.10
ЛСО46-2x28-012 Modul HF БАП	1026228062	4.10
ЛСО46-2x35-012 Modul HF	1026235012	4.00
ЛСО46-2x35-012 Modul HF БАП	1026235062	5.00
ЛСО46-2x39-012 Modul HF	1026239012	2.20
ЛСО46-2x49-012 Modul HF	1026249012	4.00
ЛСО46-2x54-012 Modul HF	1026254012	3.10
ЛСО46-2x54-012 Modul HF БАП	1026254062	4.10
ЛСО46-2x80-012 Modul HF	1026280012	4.00



ЛСО46-2x36-012 Modul HF БАП



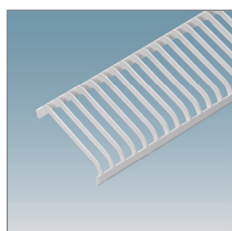
ЛСО46-2x58-012 Modul HF + Решетка (5 шт.)



Наименование	Размеры, мм		
	L	B	H
ЛСО46 Modul для ЛЛ Т8 G13			
ЛСО46-1x18/2x18 Modul	1210	120	59
ЛСО46-1x36/2x36 Modul	1820	120	59
ЛСО46-1x58/2x58 Modul	2120	120	59



Тросовый подвес - 2 шт.



Решетка пластиковая



Рассеиватель из поликарбоната

Наименование	Код	Масса, кг
ЛСО46 Modul для ЛЛ Т8 G13		
ЛСО46-1x18-002 Modul	1026118002	2.00
ЛСО46-1x18-012 Modul HF	1026118012	1.70
ЛСО46-1x36-002 Modul	1026136002	3.20
ЛСО46-1x36-012 Modul HF	1026136012	2.90
ЛСО46-1x36-002 Modul БАП	1026136052	4.20
ЛСО46-1x36-012 Modul HF БАП	1026136062	3.90
ЛСО46-1x58-002 Modul	1026158002	4.60
ЛСО46-1x58-012 Modul HF	1026158012	4.30
ЛСО46-1x58-002 Modul БАП	1026158052	5.60
ЛСО46-1x58-012 Modul HF БАП	1026158062	5.30
ЛСО46-2x18-002 Modul	1026218002	2.20
ЛСО46-2x18-012 Modul HF	1026218012	1.90
ЛСО46-2x36-002 Modul	1026236002	3.40
ЛСО46-2x36-012 Modul HF	1026236012	3.10
ЛСО46-2x36-012 Modul HF БАП	1026236062	4.10
ЛСО46-2x58-002 Modul	1026258002	4.80
ЛСО46-2x58-012 Modul HF	1026258012	4.50
ЛСО46-2x58-012 Modul HF БАП	1026258062	5.50

ДОПОЛНИТЕЛЬНЫЕ ПРИНАДЛЕЖНОСТИ

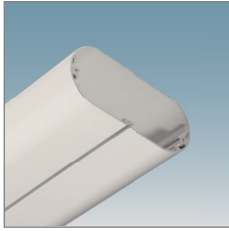
Наименование	Код	Масса, кг
Решетка пластиковая	1034041200	0.10
Рассеиватель 2x18 ¹	1035040218	0.30
Рассеиватель 2x36 ²	1035040236	0.50
Рассеиватель 2x58 ³	1035040258	0.70
Тросовый подвес (1м) 2шт	1006051000	0.20
Тросовый подвес (3м) 2шт	1006053000	0.20
Тросовый подвес (5м) 2шт	1006055000	0.20

1 - Подходит для светильника ЛСО46-1x18, ЛСО46-1x14/24, ЛСО46-2x14/24.

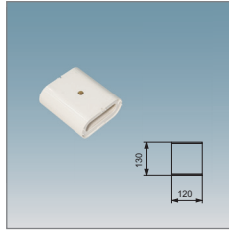
2 - Подходит для светильника ЛСО46-1x36, ЛСО46-1x21/39, ЛСО46-1x28/54, ЛСО46-2x21/39, ЛСО46-2x28/54.

3 - Подходит для светильника ЛСО46-1x58, ЛСО46-1x35/49/80, ЛСО46-2x35/49/80.

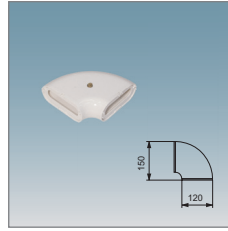
Наименование	Количество сегментов решетки, шт
ЛСО46-1x18/2x18	2
ЛСО46-1x14/24, ЛСО46-2x14/24	2
ЛСО46-1x36/2x36	4
ЛСО46-1x21/39, ЛСО46-2x21/39	4
ЛСО46-1x28/54, ЛСО46-2x28/54	4
ЛСО46-1x58/2x58	5
ЛСО46-1x35/49/80, ЛСО46-2x35/49/80	5



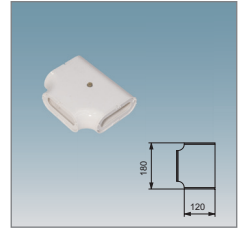
Профиль



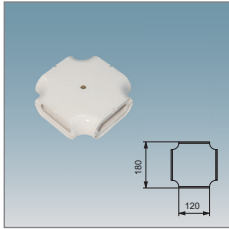
MI - линейный соединительный элемент



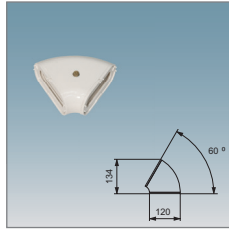
ML - L-образный соединительный элемент



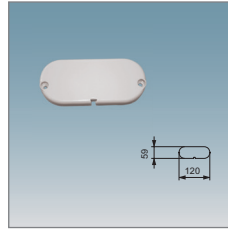
MT - T-образный соединительный элемент



MX - X-образный соединительный элемент



MQ60 - соединительный угловой элемент 60°



Торцевая крышка

СОЕДИНИТЕЛЬНЫЕ ЭЛЕМЕНТЫ

Наименование	Код	Масса, кг
MI - линейный соединительный элемент	1016040000	0.10
ML - L-образный соединительный элемент	1017040090	0.15
MT - T-образный соединительный элемент	1018040290	0.20
MX - X-образный соединительный элемент	1019040490	0.30
MQ60 - соединительный угловой элемент 60°	1020040490	0.15
Торцевая крышка	1015040000	0.03

В состав соединительных элементов входит коннектор.

ПРОФИЛИ

Наименование	Код	Масса, кг
MP500	1043080500	0.75
MP1000	1043081000	1.50
MP ⁴	1043080000	1.50 ⁵

4 - MP - профиль (в заказе необходимо указывать требуемую длину профиля).

5 - масса указана за 1 м.