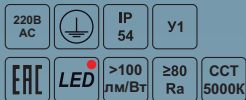


ДКУ12 Space

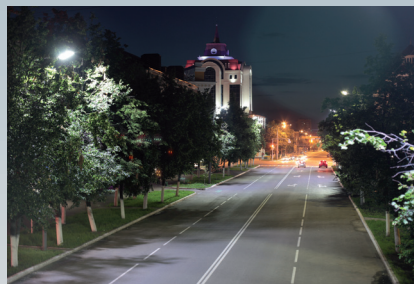
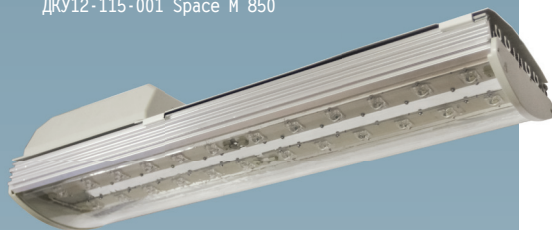


ПРИМЕНЕНИЕ

Светильник рекомендуется устанавливать на Г-образных кронштейнах опор под углом 0-20° к горизонту. Диаметр трубы оголовника кронштейна 48 мм. Высота установки 4-12 м.

ТУ 3461-051-05014337-2012

ДКУ12-115-001 Space M 850



ОСОБЕННОСТИ ПРОДУКТА

Эффективность. В светильнике использованы светодиоды с расчетным сроком службы L70 более 50 000 ч.

Надежность. Светодиоды защищены от воздействия окружающей среды и механических повреждений защитным стеклом с коэффициентом пропускания до 91%.

Светильник разработан с учетом климатических условий РФ, температурный диапазон от -40°C до +40°C.

Встроенный корректор позволяет получить коэффициент мощности 0,98.

Комфортный свет. Светильник имеет широкую КСС, благодаря которой обеспечивается высокая равномерность на полотне дороги.

Мгновенное включение, стабильная работа и защита обеспечиваются блоком питания, работающим в диапазоне напряжений:

ДКУ12 Space - 90-295 VAC;

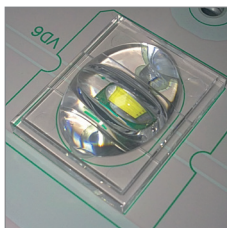
ДКУ12 Space - 127-417 VDC;

ДКУ12 Space E - 176-264 VAC;

ДКУ12 Space M - 90-305 VAC.



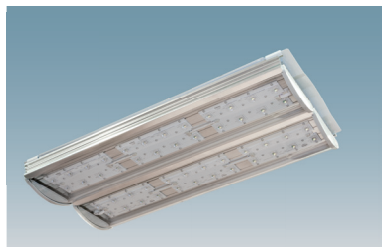
Кронштейн настенный крепления к стене



Светодиоды Cree XM-L с вторичной оптикой BK-LED



Корпус - радиатор из алюминиевого профиля



ДКУ12-260-001 Space 850

РАСШИРОВКА МОДИФИКАЦИЙ

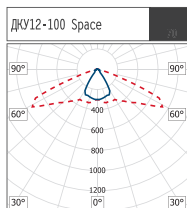
Вторая цифра:

0 - базовая модификация драйвера;

1 - регулируемый драйвер 1-10 В.

Третья цифра:

1 - базовая модификация.

**КОНСТРУКЦИЯ****КОРПУС - РАДИАТОР** изготовлен из алюминия.**ТОРЦЕВЫЕ КРЫШКИ И КОРПУС ПРА** из ударопрочного поликарбоната.**СТЕКЛО** защитное из ударопрочного ПММА.**ТЕХНИЧЕСКИЕ ДАННЫЕ LED МОДУЛЬ**

Цветовая температура - 5000 К.

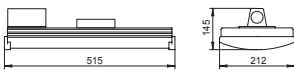
Индекс цветопередачи - 80.

Коэффициент мощности - 0,98.

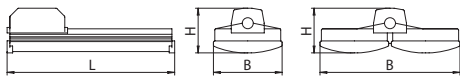
УСТАНОВКА

Светильник рекомендуется устанавливать на Г-образных кронштейнах опор под углом 0-20° к горизонту. Диаметр трубы оголовника кронштейна 48 мм. Высота установки 4-12 м.

ДКУ12 Space E



ДКУ12 Space



Наименование	Размеры, мм		
	L	B	H
ДКУ12-85 Space M	515	212	173
ДКУ12-115 Space M	765	212	173
ДКУ12-90 Space E	515	212	145
ДКУ12-50 Space	325	212	173
ДКУ12-100 Space	515	212	173
ДКУ12-130 Space	765	212	173
ДКУ12-200 Space	515	416	173
ДКУ12-260 Space	765	416	173

Наименование	Код заказа	Световой поток, лм		Масса, кг
		Код заказа	Масса, кг	
ДКУ12 Space M				
ДКУ12-85-001 Space M 850	1042085001	8436	8.70	
ДКУ12-85-011 Space M RA 850	1042085011	8436	8.70	
ДКУ12-115-001 Space M 850	1042115001	11495	9.50	
ДКУ12-115-011 Space M RA 850	1042115011	11495	9.50	
ДКУ12 Space E				
ДКУ12-90-001 Space E 850	1042090001	6582	6.20	
ДКУ12 Space				
ДКУ12-50-001 Space 850	1042050001	3707	5.80	
ДКУ12-100-001 Space 850	1042100001	7421	9.30	
ДКУ12-100-011 Space RA 850	1042100011	7421	9.30	
ДКУ12-130-001 Space 850	1042130001	10707	11.10	
ДКУ12-130-011 Space RA 850	1042130011	10707	11.10	
ДКУ12-200-001 Space 850	1042200001	14721	17.80	
ДКУ12-200-011 Space RA 850	1042200011	14721	17.80	
ДКУ12-260-001 Space 850	1042260001	21544	21.70	
ДКУ12-260-011 Space RA 850	1042260011	21544	21.70	

ДОПОЛНИТЕЛЬНЫЕ ПРИНАДЛЕЖНОСТИ

Наименование	Код
Кронштейн настенный	1050020011