

HCI-PAR30 70 W/930 WDL PB SP

POWERBALL HCI-PAR30 | МГЛ для светильников открытого или закрытого типов



Области применения

- Внутренние помещения, витрины магазинов
- Торговые ряды
- Музеи, выставки
- Промышленность
- Парки и сады
- Здания, монументы, мосты
- Подходит для использования в открытых и закрытых световых приборах
- Только для наружного применения в соответствующих светильниках

Преимущества продукта

- Очень хороший КПД
- Простая установка/замена лампы в открытых светильниках
- Оптимальное излучение
- Хорошая или отличная цветопередача
- Очень хорошая стабильность цвета
- Значения интенсивности УФ-излучения значительно ниже максимально допустимых ограничений согласно IEC 61167 благодаря наличию УФ-фильтра

Характеристики продукта

- Керамическая технология POWERBALL
- Встроенный отражатель
- Цветность: теплый белый (830 WDL, 930 WDL), нейтральный белый (942 NDL)



Техническое описание продукта

Technical data

Электрические параметры

Номинальная мощность	70,00 Вт
Мощность	72,00 Вт
Ток лампы	0,98 А
PFC конденсатор на 50 Гц	12 мкФ ¹⁾
Напряжение зажигания	3,6 / 4,5 Кв ²⁾

¹⁾ Типичный показатель при номинальном напряжении и $\cos \phi \geq 0,9$

²⁾ Minimum; for superimposed ignition with square wave electronic ballast 3.0 kVp are sufficient / Maximum; this limit is for safety reasons

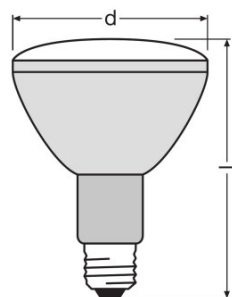
Фотометрические данные

Сила света	60000 кд
Индекс цветопередачи Ra	90
Цветовая температура	3000 K
Цветность	930
Защита от УФ-излучения	Да

Светотехнические параметры

Угол излучения (обозначение)	SP
------------------------------	----

Размеры и вес



Диаметр	95,5 mm
Длина	125,0 mm
Вес продукта	220,00 g

Температуры и условия управления

Предельная температура цоколя	210 °C
Макс. допустимая температура горла отр.	210 °C

Техническое описание продукта

Макс. допустимая темп. по краю отраж.	160 °C
---------------------------------------	--------

Срок службы

Срок службы B50	12000 h
Срок службы лампы	15000 h

Дополнительные данные

Цоколь	E27
Уровень системной гарантии	3 (1/5)
Содержание ртути в лампе	0,7 mg

Возможности / мощности

С регулировкой яркости	Да ¹⁾
Положение горения	Любой
Требуется закрытый светильник	Нет

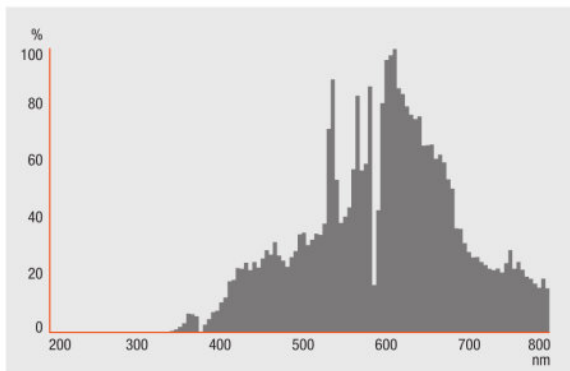
¹⁾ In combination with POWERTRONIC PTo

Классификация

Международная система кодирования ламп	MRS/UB-70/930-H/SL-E27-95/125/10
--	----------------------------------

Техническое описание продукта

Распределение силы света



Spectral power distribution

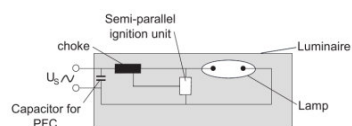
Системная гарантия

Для абсолютного большинства наших ламп мы предлагаем расширенную системную гарантию в сочетании с ПРА OSRAM POWERTRONIC.

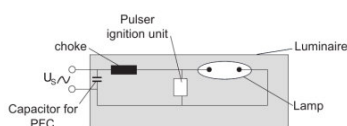


Guarantee

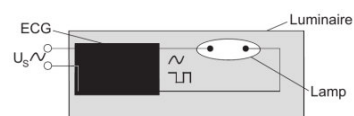
Техническое описание продукта



Circuit diagram



Circuit diagram



Circuit diagram

Данные для заказа

Product code	Описание продукта	Упаковка (цена/шт.)	Размеры (длина x ширина x высота)	Объем	Вес брутто
4052899950900	HCI-PAR30 70 W/930 WDL PB SP	Shipping carton box 6	333 mm x 248 mm x 141 mm	11.64 дм ³	1737.00 g

The mentioned product code describes the smallest quantity unit which can be ordered. One shipping unit can contain one or more single products. When placing an order, for the quantity please enter single or multiples of a shipping unit.

Ссылки

Более подробную информацию по системной гарантии и положениям и условиям гарантийного обслуживания см. на странице

▶ www.osram.com/system-guarantee

Примечание

В заказ могут быть внесены изменения без предварительного уведомления. Проверьте информацию на наличие ошибок. Убедитесь, что информация актуальна.