

HO 49 W/840

LUMILUX T5 HO | Трубчатые люминесцентные лампы T5 High Output, цоколь G5



Области применения

- Промышленность
- Общественные здания
- Офисы
- Туннели, подземные пешеходные переходы
- Автопарковки
- Только для наружного применения в соответствующих светильниках

Преимущества продукта

- Отличный световой поток
- Увеличенная до 20 % экономичность по сравнению с LUMILUX T8
- Уменьшенный до 50 % объем по сравнению с аналогичными лампами T8

Характеристики продукта

- Очень высокий коэффициент стабильности светового потока: 90 % в течение всего срока службы лампы
- Длительный средний срок службы: до 24 000 ч (при работе с ЭПРА QUICKTRONIC)
- Группа с хорошей цветопередачей: 1B (R_a : от 80 до 89)
- Диммируемый



Техническое описание продукта

Technical data

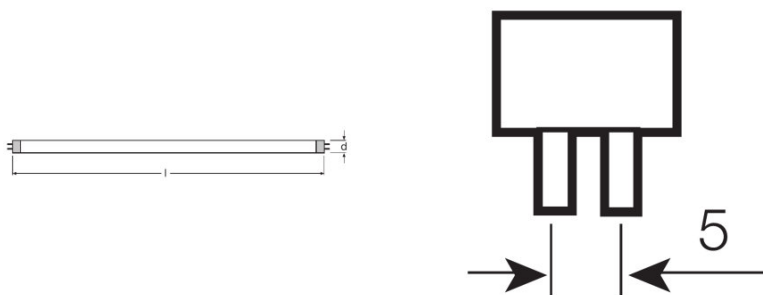
Электрические параметры

Номинальная мощность	49,00 Вт
Световая отдача (ЭПРА 25 °С)	88 лм/Вт
Мощность	49,20 Вт

Фотометрические данные

Индекс цветопередачи Ra	≥80
Световой поток	4310 лм
Световой поток при 25 °С	4310 лм
Световой поток при 35 °С	4900 лм
Цветность	840
Цветовая температура	4000 К
Номинальный световой поток	4310 лм
Цветность света (обозначение)	LUMILUX Cool White
Стабильность свет.лампы при 2 000ч	0,95
Стабильность свет.лампы при 4 000ч	0,93
Стабильность свет.лампы при 6 000ч	0,92
Стабильность свет.лампы при 8 000ч	0,90
Стабильность свет.лампы при 12 000ч	0,90
Стабильность свет.лампы при 16 000ч	0,90
Стабильность свет.лампы при 20 000ч	0,89

Размеры и вес



Диаметр трубки	16 mm
Длина	1449 mm
Длина с цоколем без штырьков	1449,00 mm
Диаметр	16,0 mm

Техническое описание продукта

Максимальный диаметр	16,0 mm
----------------------	---------

Температуры и условия управления

Т окр. среды при макс. свет. потоке	35,0 °C
-------------------------------------	---------

Срок службы

Срок службы	19000 h ¹⁾
Срок службы	24000 h ¹⁾
Выход из строя (эксплуатация 2 000 ч)	0,99
Выход из строя (эксплуатация 4 000 ч)	0,99
Выход из строя (эксплуатация 6 000 ч)	0,99
Выход из строя (эксплуатация 8 000 ч)	0,99
Выход из строя (эксплуатация 12 000 ч)	0,99
Выход из строя (эксплуатация 16 000 ч)	0,97
Выход из строя (эксплуатация 20 000 ч)	0,85
Режим работы LLMF/LSF	HF
Срок службы лампы	24000 h
Номинальный срок службы	24000 h

¹⁾ С ЭПРА с горячим стартом

— Дополнительные данные

Цоколь	G5
Содержание ртути в лампе	1,9 mg
Утилизация по WEEE	Да
Комментарий о продукте	Подходит только для режима с ЭПРА/Лампа рассчитана на температуру внутри светильника 30...40 °C; оптимальный световой поток достигается при 35 °C

Возможности / мощности

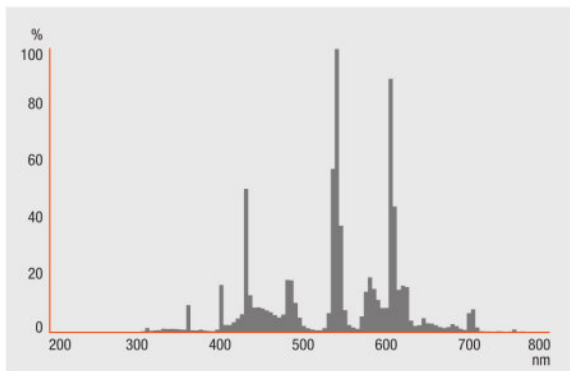
С регулировкой яркости	Да
Для внутреннего освещения	Да

Сертификаты и Стандарты

Класс энергопотребления	A+
Энергопотребление	55 кВт·ч/1000 ч

Техническое описание продукта

Распределение силы света



Spectral power distribution

Системная гарантия

Расширенная системная гарантия OSRAM в сочетании с ЭПРА OSRAM

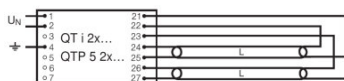
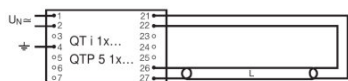


Guarantee

Советы по безопасности

В случае поломки лампы: www.osram.com/brokenlamp

Техническое описание продукта



Circuit diagram

Circuit diagram

Данные для заказа

Product code	Описание продукта	Упаковка (цена/шт.)	Размеры (длина x ширина x высота)	Объем	Вес брутто
4050300657134	HO 49 W/840	Shipping carton box 40	1500 mm x 93 mm x 194 mm	27.06 дм ³	6258.00 g

The mentioned product code describes the smallest quantity unit which can be ordered. One shipping unit can contain one or more single products. When placing an order, for the quantity please enter single or multiples of a shipping unit.

Ссылки

Более подробную информацию по системной гарантии и положениям и условиям гарантийного обслуживания см. на странице

▶ www.osram.com/system-guarantee

Примечание

В заказ могут быть внесены изменения без предварительного уведомления. Проверьте информацию на наличие ошибок. Убедитесь, что информация актуальна.

HO 49 W/840

LUMILUX T5 HO | Трубчатые люминесцентные лампы T5 High Output, цоколь G5

Название продукта	Название продукта ЭПРА	EAN-код	Номинальный ток	Потери мощности	Световой поток при 35 °C	Число горелок
HO 49 W/840	QT 1x49 DIM		0.23 A	52.30 Вт	4300 лм	1
	QT 2x49 DIM		0.46 A	103.90 Вт	4300 лм	2
	QT-FIT 5 1x49	4008321832139	0.24 A	54.00 Вт	4300 лм	1
	QT-FIT 5 2x49	4008321832153	0.47 A	106.00 Вт	4300 лм	2
	QTi 1x28/54/35/49 GII	4008321383358	0.24 A	53.00 Вт	4300 лм	1
	QTi 1x35/49/80 DIM	4050300870540	0.24 A	53.40 Вт	4300 лм	1
	QTi 1x35/49/80 GII	4008321383372	0.24 A	53.00 Вт	4300 лм	1
	QTi 2x28/54/35/49 GII	4008321383419	0.46 A	105.00 Вт	4300 лм	2
	QTi 2x35/49/80 DIM	4050300870984	0.46 A	103.00 Вт	4300 лм	2
	QTi 2x35/49/80 GII	4008321658951	0.45 A	105.00 Вт	4300 лм	2
	QTi 2x35/49 DIM	4050300870670	0.45 A	103.60 Вт	4300 лм	2
	QTi DALI 1x35/49/80 DIM	4050300870342	0.24 A	53.40 Вт	4300 лм	1
	QTi DALI 2x35/49/80 DIM	4050300870441	0.46 A	101.00 Вт	4300 лм	2
	QTi DALI 2x35/49 DIM	4050300870465	0.45 A	103.60 Вт	4300 лм	2
	QTP5 1x49	4008321329370	0.24 A	53.00 Вт		1
	QTP5 1x49	4008321329370	0.24 A	53.00 Вт	4300 лм	1
	QTP5 2x49	4008321329431	0.49 A	106.00 Вт		2
	QTP5 2x49	4008321329431	0.49 A	106.00 Вт	4300 лм	2