

## HO 39 W/840

LUMILUX T5 HO | Трубчатые люминесцентные лампы T5 High Output, цоколь G5



### Области применения

- Промышленность
- Общественные здания
- Офисы
- Туннели, подземные пешеходные переходы
- Автопарковки
- Только для наружного применения в соответствующих светильниках

### Преимущества продукта

- Отличный световой поток
- Увеличенная до 20 % экономичность по сравнению с LUMILUX T8
- Уменьшенный до 50 % объем по сравнению с аналогичными лампами T8

### Характеристики продукта

- Очень высокий коэффициент стабильности светового потока: 90 % в течение всего срока службы лампы
- Длительный средний срок службы: до 24 000 ч (при работе с ЭПРА QUICKTRONIC)
- Группа с хорошей цветопередачей: 1B ( $R_a$ : от 80 до 89)
- Диммируемый



# Техническое описание продукта

## Technical data

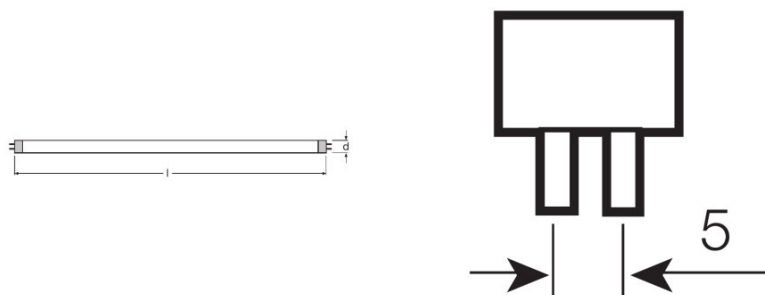
### Электрические параметры

Номинальная мощность	38,00 Вт
Световая отдача (ЭПРА 25 °С)	82 лм/Вт
Мощность	38,00 Вт

### Фотометрические данные

Индекс цветопередачи Ra	≥80
Световой поток	3100 лм
Световой поток при 25 °С	3100 лм
Световой поток при 35 °С	3500 лм
Цветность	840
Цветовая температура	4000 К
Номинальный световой поток	3100 лм
Цветность света (обозначение)	LUMILUX Cool White
Стабильность свет.лампы при 2 000ч	0,95
Стабильность свет.лампы при 4 000ч	0,93
Стабильность свет.лампы при 6 000ч	0,92
Стабильность свет.лампы при 8 000ч	0,90
Стабильность свет.лампы при 12 000ч	0,90
Стабильность свет.лампы при 16 000ч	0,90
Стабильность свет.лампы при 20 000ч	0,89

### Размеры и вес



Диаметр трубки	16 mm
Длина	849,0 mm
Длина с цоколем без штырьков	849,00 mm
Диаметр	16,0 mm

## Техническое описание продукта

Максимальный диаметр	16,0 mm
----------------------	---------

### Температуры и условия управления

Т окр. среды при макс. свет. потоке	35,0 °C
-------------------------------------	---------

### Срок службы

Срок службы	19000 h <sup>1)</sup>
Срок службы	24000 h <sup>1)</sup>
Выход из строя (эксплуатация 2 000 ч)	0,99
Выход из строя (эксплуатация 4 000 ч)	0,99
Выход из строя (эксплуатация 6 000 ч)	0,99
Выход из строя (эксплуатация 8 000 ч)	0,99
Выход из строя (эксплуатация 12 000 ч)	0,99
Выход из строя (эксплуатация 16 000 ч)	0,97
Выход из строя (эксплуатация 20 000 ч)	0,85
Режим работы <b>LLMF/LSF</b>	HF
Срок службы лампы	24000 h
Номинальный срок службы	24000 h

<sup>1)</sup> С ЭПРА с горячим стартом

### — Дополнительные данные

Цоколь	G5
Содержание ртути в лампе	1,5 mg
Утилизация по WEEE	Да
Комментарий о продукте	Подходит только для режима с ЭПРА/Лампа рассчитана на температуру внутри светильника 30...40 °C; оптимальный световой поток достигается при 35 °C

### Возможности / мощности

С регулировкой яркости	Да
Для внутреннего освещения	Да

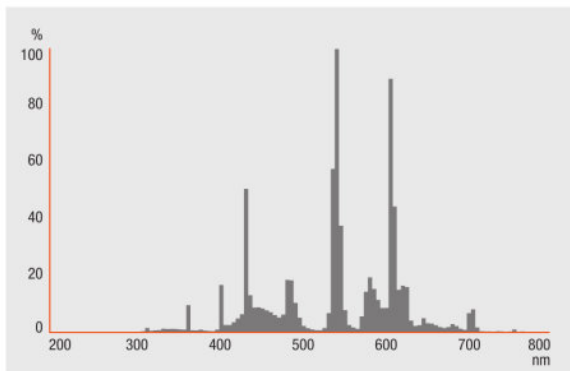
### Сертификаты и Стандарты

Класс энергопотребления	A+
Энергопотребление	42 кВт·ч/1000 ч

## Техническое описание продукта

### Распределение силы света

---



Spectral power distribution

---

### Системная гарантия

Расширенная системная гарантия OSRAM в сочетании с ЭПРА OSRAM



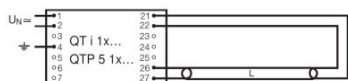
Guarantee

---

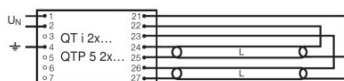
### Советы по безопасности

В случае поломки лампы: [www.osram.com/brokenlamp](http://www.osram.com/brokenlamp)

## Техническое описание продукта



Circuit diagram



Circuit diagram

### Данные для заказа

Product code	Описание продукта	Упаковка (цена/шт.)	Размеры (длина x ширина x высота)	Объем	Вес брутто
4050300453538	HO 39 W/840	Shipping carton box 40	900 mm x 93 mm x 194 mm	16.24 дм <sup>3</sup>	3614.00 g

The mentioned product code describes the smallest quantity unit which can be ordered. One shipping unit can contain one or more single products. When placing an order, for the quantity please enter single or multiples of a shipping unit.

### Ссылки

Более подробную информацию по системной гарантии и положениям и условиям гарантийного обслуживания см. на странице

▶ [www.osram.com/system-guarantee](http://www.osram.com/system-guarantee)

### Примечание

В заказ могут быть внесены изменения без предварительного уведомления. Проверьте информацию на наличие ошибок. Убедитесь, что информация актуальна.

## HO 39 W/840

### LUMILUX T5 HO | Трубчатые люминесцентные лампы T5 High Output, цоколь G5

Название продукта	Название продукта ЭПРА	EAN-код	Номинальный ток	Потери мощности	Световой поток при 35 °С	Число горелок
HO 39 W/840	QT-FIT 5/8 1x18-39	4008321873927	0.19 A	42.00 Вт	3100 лм	1
	QT-FIT 5/8 2x18-39	4008321873903	0.36 A	80.00 Вт	3100 лм	2
	QTi 1x14/24/21/39 GII	4008321383334	0.18 A	41.00 Вт	3100 лм	1
	QTi 1x21/39 DIM	4050300870564	0.18 A	41.80 Вт	3100 лм	1
	QTi 2x14/24/21/39 GII	4008321383396	0.36 A	81.00 Вт	3100 лм	2
	QTi 2x21/39 DIM	4050300870694	0.36 A	82.00 Вт	3100 лм	2
	QTi DALI 1x21/39 DIM	4050300870366	0.18 A	41.80 Вт	3100 лм	1
	QTi DALI 2x21/39 DIM	4050300870489	0.36 A	82.00 Вт	3100 лм	2
	QTP5 1x24-39		0.18 A	41.00 Вт		1
	QTP5 1x24-39		0.18 A	41.00 Вт	3100 лм	1
	QTP5 2x24-39		0.36 A	82.00 Вт		2
	QTP5 2x24-39		0.36 A	82.00 Вт	3100 лм	2
	QTP-M 1x26-42	4008321329134	0.18 A	41.00 Вт	3100 лм	1
	QTP-OPTIMAL 1x18-40	4008321873743	0.13 A	41.00 Вт	3100 лм	1
	QTP-OPTIMAL 2x18-40	4008321873767	0.24 A	88.00 Вт	3100 лм	2