

## HO 24 W/830

LUMILUX T5 HO | Трубчатые люминесцентные лампы T5 High Output, цоколь G5



### Области применения

- Промышленность
- Общественные здания
- Офисы
- Туннели, подземные пешеходные переходы
- Автопарковки
- Только для наружного применения в соответствующих светильниках

### Преимущества продукта

- Отличный световой поток
- Увеличенная до 20 % экономичность по сравнению с LUMILUX T8
- Уменьшенный до 50 % объем по сравнению с аналогичными лампами T8

### Характеристики продукта

- Очень высокий коэффициент стабильности светового потока: 90 % в течение всего срока службы лампы
- Длительный средний срок службы: до 24 000 ч (при работе с ЭПРА QUICKTRONIC)
- Группа с хорошей цветопередачей: 1B ( $R_a$ : от 80 до 89)
- Диммируемый



# Техническое описание продукта

## Technical data

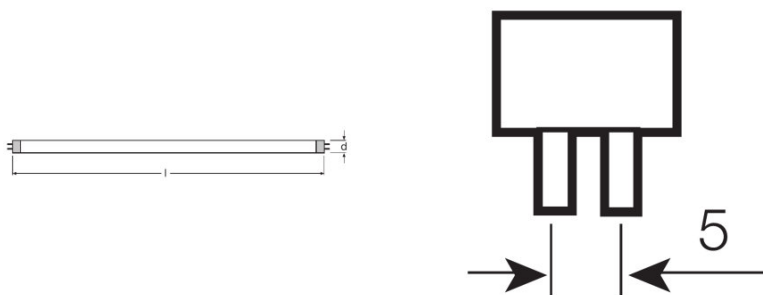
### Электрические параметры

Номинальная мощность	24,00 Вт
Световая отдача (ЭПРА 25 °С)	78 лм/Вт
Мощность	22,50 Вт

### Фотометрические данные

Индекс цветопередачи Ra	≥80
Световой поток	1750 лм
Световой поток при 25 °С	1750 лм
Световой поток при 35 °С	2000 лм
Цветность	830
Цветовая температура	3000 К
Номинальный световой поток	1750 лм
Цветность света (обозначение)	LUMILUX Warm White
Стабильность свет.лампы при 2 000ч	0,95
Стабильность свет.лампы при 4 000ч	0,93
Стабильность свет.лампы при 6 000ч	0,92
Стабильность свет.лампы при 8 000ч	0,90
Стабильность свет.лампы при 12 000ч	0,90
Стабильность свет.лампы при 16 000ч	0,90
Стабильность свет.лампы при 20 000ч	0,89

### Размеры и вес



Диаметр трубки	16 mm
Длина	549,0 mm
Длина с цоколем без штырьков	549,00 mm
Диаметр	16,0 mm

## Техническое описание продукта

Максимальный диаметр	16,0 mm
----------------------	---------

## Температуры и условия управления

Т окр. среды при макс. свет. потоке	35,0 °C
-------------------------------------	---------

## Срок службы

Срок службы	19000 h <sup>1)</sup>
Срок службы	24000 h <sup>1)</sup>
Выход из строя (эксплуатация 2 000 ч)	0,99
Выход из строя (эксплуатация 4 000 ч)	0,99
Выход из строя (эксплуатация 6 000 ч)	0,99
Выход из строя (эксплуатация 8 000 ч)	0,99
Выход из строя (эксплуатация 12 000 ч)	0,99
Выход из строя (эксплуатация 16 000 ч)	0,97
Выход из строя (эксплуатация 20 000 ч)	0,85
Режим работы <b>LLMF/LSF</b>	HF
Срок службы лампы	24000 h
Номинальный срок службы	24000 h

<sup>1)</sup> С ЭПРА с горячим стартом

## — Дополнительные данные

Цоколь	G5
Содержание ртути в лампе	1,5 mg
Утилизация по <b>WEEE</b>	Да
Комментарий о продукте	Подходит только для режима с ЭПРА/Лампа рассчитана на температуру внутри светильника 30...40 °C; оптимальный световой поток достигается при 35 °C

## Возможности / мощности

С регулировкой яркости	Да
Для внутреннего освещения	Да

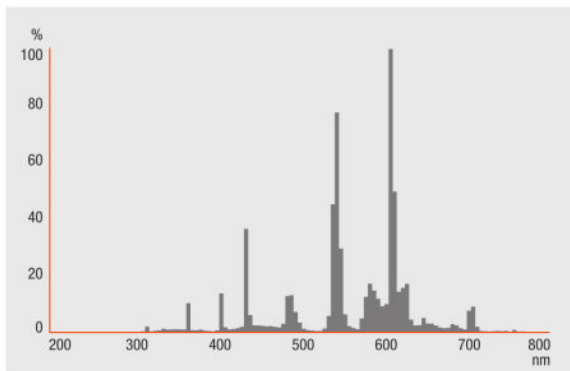
## Сертификаты и Стандарты

Класс энергопотребления	A
Энергопотребление	25 кВт·ч/1000 ч

## Техническое описание продукта

### Распределение силы света

---



### Spectral power distribution

---

### Системная гарантия

Расширенная системная гарантия OSRAM в сочетании с ЭПРА OSRAM



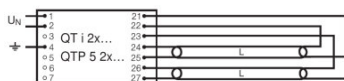
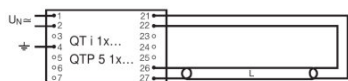
### Guarantee

---

### Советы по безопасности

В случае поломки лампы: [www.osram.com/brokenlamp](http://www.osram.com/brokenlamp)

## Техническое описание продукта



Circuit diagram

Circuit diagram

### Данные для заказа

Product code	Описание продукта	Упаковка (цена/шт.)	Размеры (длина x ширина x высота)	Объем	Вес брутто
4050300453491	HO 24 W/830	Shipping carton box 40	600 mm x 88 mm x 194 mm	10.24 дм <sup>3</sup>	2485.00 g

The mentioned product code describes the smallest quantity unit which can be ordered. One shipping unit can contain one or more single products. When placing an order, for the quantity please enter single or multiples of a shipping unit.

### Ссылки

Более подробную информацию по системной гарантии и положениям и условиям гарантийного обслуживания см. на странице

▶ [www.osram.com/system-guarantee](http://www.osram.com/system-guarantee)

### Примечание

В заказ могут быть внесены изменения без предварительного уведомления. Проверьте информацию на наличие ошибок. Убедитесь, что информация актуальна.

## HO 24 W/830

### LUMILUX T5 HO | Трубчатые люминесцентные лампы T5 High Output, цоколь G5

Название продукта	Название продукта ЭПРА	EAN-код	Номинальный ток	Потери мощности	Световой поток при 35 °С	Число горелок
HO 24 W/830	QT-ECO 1x18-24/220-240 L	4050300660417	0.15 A	20.00 Вт	1600 лм	1
	QT-ECO 1x18-24/220-240 S	4050300638560	0.15 A	20.00 Вт	1600 лм	1
	QT-FIT 5/8 1x18-39	4008321873927	0.13 A	28.00 Вт	1750 лм	1
	QT-FIT 5/8 2x18-39	4008321873903	0.24 A	53.00 Вт	1750 лм	2
	QTi 1x14/24/21/39 GII	4008321383334	0.12 A	26.00 Вт	1750 лм	1
	QTi 1x14/24 DIM	4050300870922	0.11 A	26.00 Вт	1750 лм	1
	QTi 2x14/24/21/39 GII	4008321383396	0.23 A	50.00 Вт	1750 лм	2
	QTi 2x14/24 DIM	4050300870946	0.22 A	50.00 Вт	1750 лм	2
	QTi 3x14/24 DIM	4008321069719	0.32 A	74.00 Вт	1750 лм	3
	QTi 4x14/24 DIM	4008321069993	0.43 A	98.00 Вт	1750 лм	4
	QTi DALI 1x14/24 DIM	4050300870380	0.11 A	25.30 Вт	1750 лм	1
	QTi DALI 2x14/24 DIM	4050300870861	0.22 A	49.30 Вт	1750 лм	2
	QTi DALI 3x14/24 DIM	4008321069955	0.32 A	73.40 Вт	1750 лм	3
	QTi DALI 4x14/24 DIM	4008321070036	0.43 A	97.60 Вт	1750 лм	4
	QT-M 2x26-42/220-240 S	4008321110022	0.23 A	54.00 Вт	1750 лм	2
	QTP5 1x24-39		0.12 A	26.00 Вт	1750 лм	1
	QTP5 2x24-39		0.23 A	49.00 Вт	1750 лм	2
	QTP-M 1x26-42	4008321329134	0.12 A	25.00 Вт	1750 лм	1

## Техническое описание продукта

Название продукта	Название продукта ЭПРА	EAN-код	Номинальный ток	Потери мощности	Световой поток при 35 °С	Число горелок
	QTP-M 2x26-32	4008321329158	0.23 A	49.00 Вт	1750 лм	2
	QTP-OPTIMAL 1x18-40	4008321873743	0.13 A	28.00 Вт	1750 лм	1
	QTP-OPTIMAL 2x18-40	4008321873767	0.24 A	52.00 Вт	1750 лм	2