

HQI-TS 2000 W/N/L

POWERSTAR HQI-TS | Длиннодуговые, без внешней колбы для закрытых светильников



Области применения

- Спортивные стадионы и системы заливающего света
- Промышленные предприятия
- Аэропорты
- Доки и портовые сооружения
- Сортировочные станции, контейнерные перевалочные базы
- Сертифицирована для использования только в закрытых светильниках
- Только для наружного применения в соответствующих светильниках

Преимущества продукта

- Очень хороший КПД
- Очень высокий световой поток
- Длительный срок службы
- Может работать с обычным блоком розжига и ПРА
- Идеально подходит для установки в компактный светильник
- Точное позиционирование благодаря цоколю K12s

Характеристики продукта

- Кварцевая технология POWERSTAR



Техническое описание продукта

Technical data

Электрические параметры

Номинальная мощность	2000,00 Вт
Мощность	2150,00 Вт
Ток лампы	10,4 А
PFC конденсатор на 50 Гц	60 мкФ ¹⁾
Номинальное напряжение	200 В
Напряжение зажигания	4,0 / 36 Кв ²⁾
Световая отдача (ЭМПРА)	107 лм/Вт

¹⁾ Типичный показатель при номинальном напряжении и $\cos \varphi \geq 0,9$

²⁾ Минимум / Максимум

Фотометрические данные

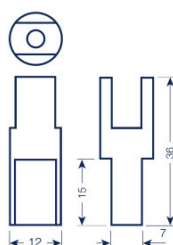
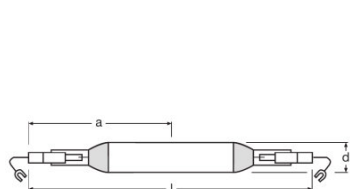
Световой поток	230000 лм
Индекс цветопередачи Ra	65
Цветовая температура	4100 К
Цветность	642
Стабильность свет.п.лампы при 2 000ч	0,91
Стабильность свет.п.лампы при 4 000ч	0,85
Стабильность свет.п.лампы при 6 000ч	0,82
Стабильность свет.п.лампы при 8 000ч	0,80
Защита от УФ-излучения	Нет

Светотехнические параметры

Время зажигания	120 s ¹⁾
-----------------	---------------------

¹⁾ Maximum

Размеры и вес



K12s-36

Техническое описание продукта

Диаметр	40,0 mm
Длина	274,0 mm
Длина центра нити накала	137,0 mm
Вес продукта	88,70 g

Температуры и условия управления

Предельная температура колбы	950 °C
Макс.допустимая температура штырьков	390 °C

Срок службы

Выход из строя (эксплуатация 2 000 ч)	0,95
Выход из строя (эксплуатация 4 000 ч)	0,83
Выход из строя (эксплуатация 6 000 ч)	0,67
Выход из строя (эксплуатация 8 000 ч)	0,50
Срок службы B50	8000 h

Дополнительные данные

Цоколь	K12s-36
Конструктивная форма / исполнение	Прозрачный
Содержание ртути в лампе	220,0 mg

Возможности / мощности

С регулировкой яркости	Нет
Положение горения	p15
Требуется закрытый светильник	Да
Повторный пуск в горячем состоянии	Да

Сертификаты и Стандарты

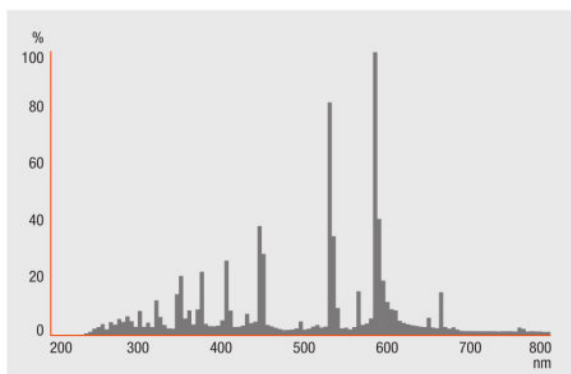
Класс энергопотребления	A+
Энергопотребление	2365 кВт·ч/1000 ч

Классификация

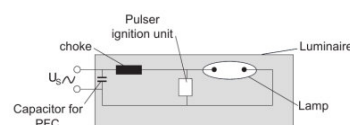
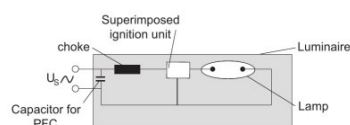
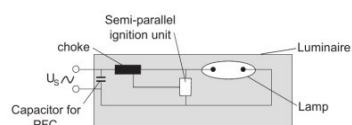
Международная система кодирования ламп	MN-2000/842-E/E/SL-K12s=36-40/274/H
--	-------------------------------------

Техническое описание продукта

Распределение силы света



Spectral power distribution



Circuit diagram

Circuit diagram

Circuit diagram

Данные для заказа

Product code	Описание продукта	Упаковка (цена/шт.)	Размеры (длина x ширина x высота)	Объем	Вес брутто
4008321530660	HQI-TS 2000 W/N/L	Shipping carton box 10	391 mm x 164 mm x 336 mm	21.55 дм ³	2100.36 g

The mentioned product code describes the smallest quantity unit which can be ordered. One shipping unit can contain one or more single products. When placing an order, for the quantity please enter single or multiples of a shipping unit.

Техническое описание продукта

Примечание

В заказ могут быть внесены изменения без предварительного уведомления. Проверьте информацию на наличие ошибок. Убедитесь, что информация актуальна.