

## HCI-TC 70 W/830 WDL PB

POWERBALL HCI-TC | Металлогалогенные лампы с керамической горелкой для закрытых светильников



### Области применения

- Внутренние помещения, витрины магазинов
- Торговые ряды
- Фойе, зоны регистрации
- Музеи, выставки
- Акцентное освещение
- Декоративное освещение
- Сертифицирована для использования только в закрытых светильниках
- Только для наружного применения в соответствующих светильниках

### Преимущества продукта

- Очень хороший КПД
- Хорошая или отличная цветопередача
- Очень хорошая стабильность цвета
- Значения интенсивности УФ-излучения значительно ниже максимально допустимых ограничений согласно IEC 61167 благодаря наличию УФ-фильтра

### Характеристики продукта

- Керамическая технология POWERBALL
- Цветность: теплый белый (830 WDL), нейтральный белый (942 NDL)
- Средний срок службы: 15 000 ч (с ЭПРА с квадратно-волновым током 70...400 Гц)
- Средний срок службы: 12 000 часов (на магнитном ПРА)
- HCI-TC 20 W, HCI-TC 50 W только для работы с ЭПРА с квадратно-волновым током 70...400 Гц



# Техническое описание продукта

## Technical data

### Электрические параметры

Номинальная мощность	70,00 Вт
Мощность	73,00 Вт
Ток лампы	0,95 А
PFC конденсатор на 50 Гц	12 мкФ <sup>1)</sup>
Напряжение зажигания	3,6 / 5,0 Кв <sup>2)</sup>

<sup>1)</sup> Типичный показатель при номинальном напряжении и  $\cos \phi \geq 0,9$

<sup>2)</sup> Minimum; for superimposed ignition with square wave electronic ballast 3.0 kVp are sufficient / Maximum; this limit is for safety reasons

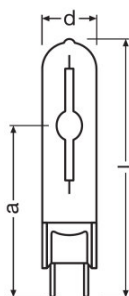
### Фотометрические данные

Световой поток	7200 лм <sup>1)</sup>
Световая отдача	99 лм/Вт <sup>2)</sup>
Индекс цветопередачи Ra	89
Цветовая температура	3000 К
Цветность	830
Стабильность свет.п.лампы при 2 000ч	0,84
Стабильность свет.п.лампы при 4 000ч	0,82
Стабильность свет.п.лампы при 6 000ч	0,80
Стабильность свет.п.лампы при 8 000ч	0,78
Стабильность свет.п.лампы при 12 000ч	0,70
Защита от УФ-излучения	Да

<sup>1)</sup> In operation with electronic control gear with 70...400 Hz square-wave current. Operation with magnetic ballast can be less efficient

<sup>2)</sup> In operation with low frequency square wave electronic ballast, 70...400 Hz. Operation with electromagnetic ballast may be less efficient.

### Размеры и вес



Диаметр	15,0 mm
Длина	81,0 mm
Длина центра нити накала	52,0 mm

## Техническое описание продукта

Вес продукта	9,00 g
--------------	--------

### Температуры и условия управления

Пределная температура колбы	550 °C
Макс.допустимая температура штырьков	350 °C

### Срок службы

Выход из строя (эксплуатация 2 000 ч)	0,99
Выход из строя (эксплуатация 4 000 ч)	0,98
Выход из строя (эксплуатация 6 000 ч)	0,97
Выход из строя (эксплуатация 8 000 ч)	0,96
Выход из строя (эксплуатация 12 000 ч)	0,80
Срок службы <b>B50</b>	15000 h <sup>1)</sup>
Режим работы <b>LLMF/LSF</b>	ECG

<sup>1)</sup> с ЭПРА

### Дополнительные данные

Цоколь	G8.5
Уровень системной гарантии	3 (2/5)
Содержание ртути в лампе	4,2 mg <sup>1)</sup>

<sup>1)</sup> Maximum

### Возможности / мощности

С регулировкой яркости	Да <sup>1)</sup>
Положение горения	Любой
Требуется закрытый светильник	Да

<sup>1)</sup> In combination with POWERTRONIC PTo

### Сертификаты и Стандарты

Класс энергопотребления	A+
Энергопотребление	81 кВт·ч/1000 ч

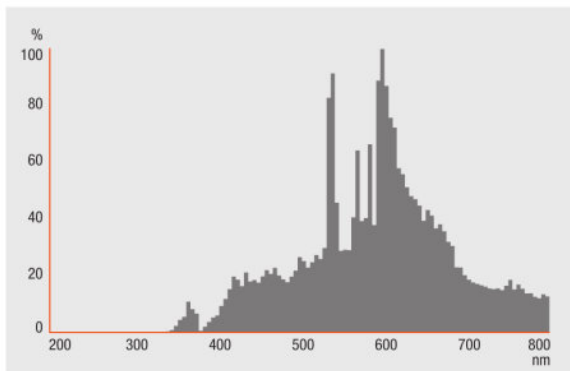
### Классификация

Международная система кодирования ламп	MT/UB-70/830-H/SL-G8.5-17/85
--	------------------------------

## Техническое описание продукта

### Распределение силы света

---



### Spectral power distribution

---

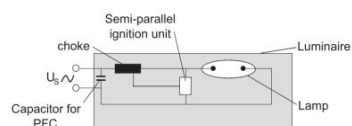
#### Системная гарантия

Для абсолютного большинства наших ламп мы предлагаем расширенную системную гарантию в сочетании с ПРА OSRAM POWERTRONIC.

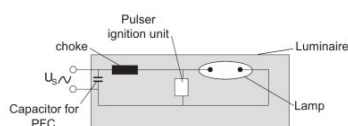


### Guarantee

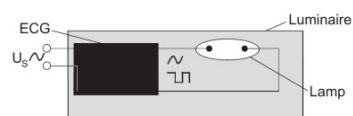
## Техническое описание продукта



Circuit diagram



Circuit diagram



Circuit diagram

### Данные для заказа

Product code	Описание продукта	Упаковка (цена/шт.)	Размеры (длина x ширина x высота)	Объем	Вес брутто
4008321681799	HCI-TC 70 W/830 WDL PB	Shipping carton box 12	180 mm x 127 mm x 140 mm	3.20 дм <sup>3</sup>	363.00 g

The mentioned product code describes the smallest quantity unit which can be ordered. One shipping unit can contain one or more single products. When placing an order, for the quantity please enter single or multiples of a shipping unit.

### Ссылки

Более подробную информацию по системной гарантии и положениям и условиям гарантийного обслуживания см. на странице

▶ [www.osram.com/system-guarantee](http://www.osram.com/system-guarantee)

### Примечание

В заказ могут быть внесены изменения без предварительного уведомления. Проверьте информацию на наличие ошибок. Убедитесь, что информация актуальна.