

HCI-PAR20 35 W/830 WDL PB FL

POWERBALL HCI-PAR20 | МГЛ для светильников открытого или закрытого типов



Области применения

- Внутренние помещения, витрины магазинов
- Торговые ряды
- Музеи, выставки
- Промышленность
- Парки и сады
- Здания, монументы, мосты
- Подходит для использования в открытых и закрытых световых приборах
- Только для наружного применения в соответствующих светильниках

Преимущества продукта

- Очень хороший КПД
- Простая установка/замена лампы в открытых светильниках
- Оптимальное излучение
- Хорошая или отличная цветопередача
- Очень хорошая стабильность цвета
- Значения интенсивности УФ-излучения значительно ниже максимально допустимых ограничений согласно IEC 61167 благодаря наличию УФ-фильтра

Характеристики продукта

- Керамическая технология POWERBALL
- Встроенный отражатель
- Цветность: теплый белый (830 WDL)



Техническое описание продукта

Technical data

Электрические параметры

Номинальная мощность	35,00 Вт
Мощность	39,00 Вт
Ток лампы	0,53 А
PFC конденсатор на 50 Гц	6 мкФ ¹⁾
Напряжение зажигания	3,6 / 4,5 Кв ²⁾

¹⁾ Типичный показатель при номинальном напряжении и $\cos \phi \geq 0,9$

²⁾ Minimum; for superimposed ignition with square wave electronic ballast 3.0 kVp are sufficient / Maximum; this limit is for safety reasons

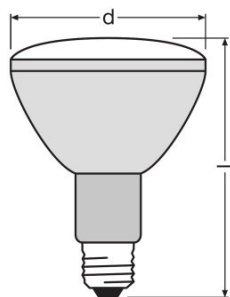
Фотометрические данные

Расчетный полезный световой поток 90°	1584 лм
Сила света	5000 кд
Расчетная пиковая интенсивность	5000 кд
Индекс цветопередачи Ra	85
Цветовая температура	3000 К
Цветность	830
Защита от УФ-излучения	Да

Светотехнические параметры

Номинальный угол луча	30 °
Расч. угол луча (пол-на пикового знач.)	30,00 °
Угол излучения (обозначение)	FL
Время разогрева (60 %)	180,00 s
Время зажигания	30,0 s

Размеры и вес



Диаметр	64,0 mm
---------	---------

Техническое описание продукта

Длина	96,0 mm
Вес продукта	109,00 g

Температуры и условия управления

Предельная температура цоколя	210 °C
Макс. допустимая температура горла отр.	210 °C
Макс. допустимая темп. по краю отраж.	160 °C

Срок службы

Срок службы B50	12000 h
Срок службы лампы	12000 h
Количество циклов переключения	1090

Дополнительные данные

Цоколь	E27
Уровень системной гарантии	3 (1/5)
Содержание ртути в лампе	4,2 mg

Возможности / мощности

С регулировкой яркости	Нет
Положение горения	Любой
Требуется закрытый светильник	Нет

Сертификаты и Стандарты

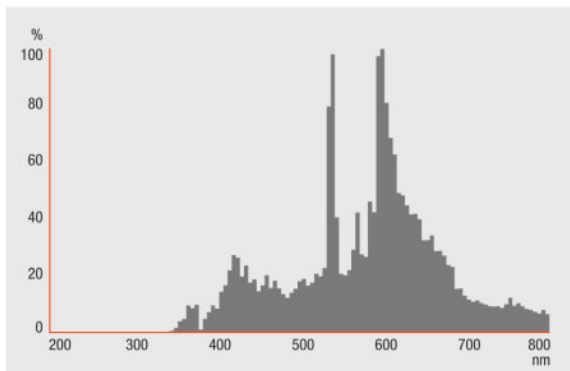
Класс энергопотребления	B
Энергопотребление	43 кВт·ч/1000 ч

Классификация

Международная система кодирования ламп	MRS/UB-35/830-H/SL-E27-64/96/30
--	---------------------------------

Техническое описание продукта

Распределение силы света



Spectral power distribution

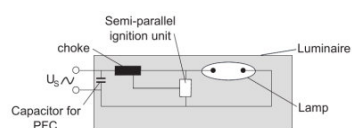
Системная гарантия

Для абсолютного большинства наших ламп мы предлагаем расширенную системную гарантию в сочетании с ПРА OSRAM POWERTRONIC.

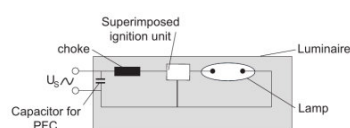


Guarantee

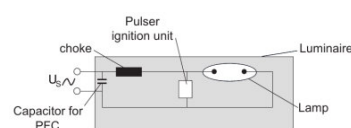
Техническое описание продукта



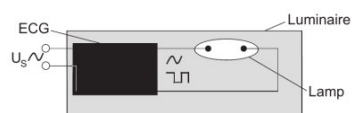
Circuit diagram



Circuit diagram



Circuit diagram



Circuit diagram

Данные для заказа

Product code	Описание продукта	Упаковка (цена/шт.)	Размеры (длина x ширина x высота)	Объем	Вес брутто
4008321970794	HCI-PAR20 35 W/830 WDL PB FL	Shipping carton box 12	262 mm x 116 mm x 200 mm	6.08 дм ³	1843.24 g

The mentioned product code describes the smallest quantity unit which can be ordered. One shipping unit can contain one or more single products. When placing an order, for the quantity please enter single or multiples of a shipping unit.

Ссылки

Более подробную информацию по системной гарантии и положениям и условиям гарантийного обслуживания см. на странице

▶ www.osram.com/system-guarantee

Техническое описание продукта

Примечание

В заказ могут быть внесены изменения без предварительного уведомления. Проверьте информацию на наличие ошибок. Убедитесь, что информация актуальна.