

HCI-TT 70 W/830 SUPER 4Y

POWERBALL HCI-TT SUPER 4Y | Металлогалогенные лампы с керамической горелкой для закрытых светильников



Области применения

- Улицы
- Наружное освещение
- Промышленные предприятия
- Выставочные залы и ярмарки
- Сертифицирована для использования только в закрытых светильниках
- Только для наружного применения в соответствующих светильниках

Преимущества продукта

- До 15% выше коэффициент стабильности светового потока по сравнению со стандартными лампами HCI-TT
- До 30% выше световая отдача ламп ≤ 100 Вт (по сравнению с NAV-T Super 4Y/6Y)
- Хорошая цветопередача
- Использование в существующих системах HPS, т.к. напряжение зажигания соответствует требованиям МЭК 60662
- Экономия энергии до 70% при замене неэффективных ртутных люминесцентных ламп (HQL)
- Оптимальная энергоэффективность на ЭПРА POWERTRONIC PTo 3DIM
- Значения интенсивности УФ-излучения значительно ниже максимально допустимых ограничений согласно IEC 61167 благодаря наличию УФ-фильтра

Характеристики продукта

- Белый свет благодаря керамической технологии POWERBALL
- Цветность: теплый белый (830 WDL)
- Более длительный срок службы: 4 года (при прим. 11 ч/день)
- Очень высокая световая отдача: до 125 лм/Вт
- Коэффициент живучести лампы: 95 % через 16 000 часов горения
- Средний срок службы: до 24 000 ч



Техническое описание продукта

- С регулированием силы света на стандартных ПРА и электронных ПРА

Техническое описание продукта

Technical data

Электрические параметры

Номинальная мощность	70,00 Вт
Мощность	75,00 Вт
Ток лампы	1,0 А
PFC конденсатор на 50 Гц	12 мкФ ¹⁾
Номинальное напряжение	95,0 В
Напряжение зажигания	1,8 / 5,0 Кв ²⁾
Световая отдача (ЭМПРА)	104 лм/Вт

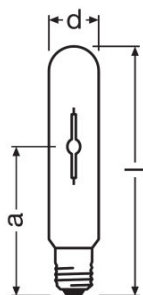
1) Типичный показатель при номинальном напряжении и $\cos \varphi \geq 0,9$

2) Минимум / Максимум

Фотометрические данные

Световой поток	8000 лм
Индекс цветопередачи Ra	80
Цветовая температура	3200 К
Цветность	830
Стабильность свет.п.лампы при 2 000ч	0,92
Стабильность свет.п.лампы при 4 000ч	0,90
Стабильность свет.п.лампы при 6 000ч	0,89
Стабильность свет.п.лампы при 8 000ч	0,88
Стабильность свет.п.лампы при 12 000ч	0,85
Стабильность свет.п.лампы при 16 000ч	0,83
Стабильность свет.п.лампы при 20 000ч	0,75
Защита от УФ-излучения	Да

Размеры и вес



Диаметр	35,0 mm
---------	---------

Техническое описание продукта

Длина	156,0 mm
Длина центра нити накала	102,0 mm
Вес продукта	50,00 g

Температуры и условия управления

Предельная температура колбы	350 °C
Предельная температура цоколя	210 °C

Срок службы

Выход из строя (эксплуатация 2 000 ч)	0,99
Выход из строя (эксплуатация 4 000 ч)	0,99
Выход из строя (эксплуатация 6 000 ч)	0,98
Выход из строя (эксплуатация 8 000 ч)	0,97
Выход из строя (эксплуатация 12 000 ч)	0,97
Выход из строя (эксплуатация 16 000 ч)	0,95
Выход из строя (эксплуатация 20 000 ч)	0,78
Срок службы B50	24000 h
Продолжительность жизни B10	18000 h
Срок службы B5	16000 h
Режим работы LLMF/LSF	50 Hz

Дополнительные данные

Цоколь	E27
Конструктивная форма / исполнение	Прозрачный
Уровень системной гарантии	3 (2/5)
Содержание ртути в лампе	7,0 mg

Возможности / мощности

С регулировкой яркости	Да ¹⁾
Положение горения	Любой
Требуется закрытый светильник	Да

¹⁾ In combination with POWERTRONIC PTo

Сертификаты и Стандарты

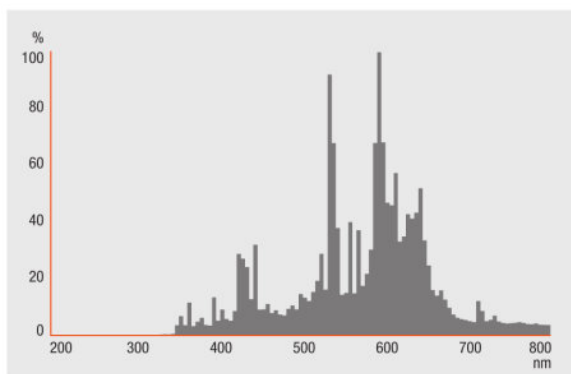
Класс энергопотребления	A+
Энергопотребление	85 кВт·ч/1000 ч

Классификация

Международная система кодирования ламп	MT/UB-70/830-H/E/SL-E27-32/155
----------------------------------------	--------------------------------

Техническое описание продукта

Распределение силы света



Spectral power distribution

Системная гарантия

Для абсолютного большинства наших ламп мы предлагаем расширенную системную гарантию в сочетании с ПРА OSRAM POWERTRONIC.

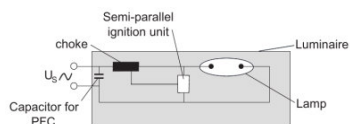


Guarantee

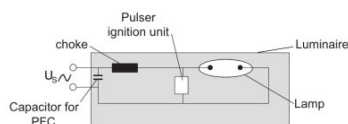
Техническое описание продукта

Советы по безопасности

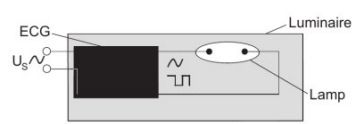
При возможности используйте зажигающее устройство с таймером (время выключения – минимум 15 минут). Либо отключайте светильник не менее чем на 15 минут в случае короткого сбоя в подаче сетевого электропитания.



Circuit diagram



Circuit diagram



Circuit diagram

Данные для заказа

Product code	Описание продукта	Упаковка (цена/шт.)	Размеры (длина x ширина x высота)	Объем	Вес брутто
4052899378339	HCI-TT 70 W/830 SUPER 4Y	Shipping carton box 12	201 mm x 163 mm x 210 mm	6.88 дм ³	946.00 g

The mentioned product code describes the smallest quantity unit which can be ordered. One shipping unit can contain one or more single products. When placing an order, for the quantity please enter single or multiples of a shipping unit.

Ссылки

Более подробную информацию по системной гарантии и положениям и условиям гарантийного обслуживания см. на странице

▶ www.osram.com/system-guarantee

Примечание

В заказ могут быть внесены изменения без предварительного уведомления. Проверьте информацию на наличие ошибок. Убедитесь, что информация актуальна.