

---

**HE SL 28 W/840**

SMARTLUX T5 HE | Трубочатые люминесцентные лампы 16 мм, высокая эффективность



# Техническое описание продукта

## Technical data

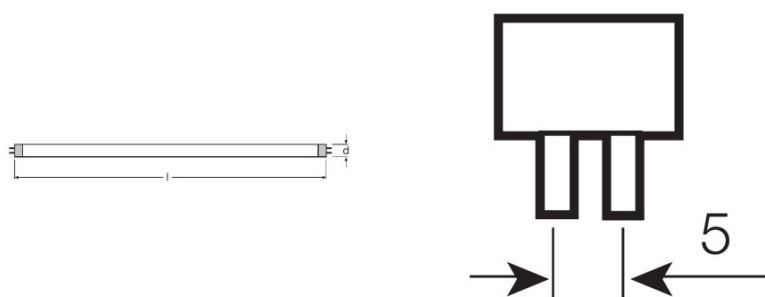
### Электрические параметры

Номинальное напряжение	220 В
Номинальная мощность	27,90 Вт
Световая отдача (ЭПРА 25 °С)	Under clarification by authority and standardization body
Мощность	27,90 Вт

### Фотометрические данные

Индекс цветопередачи Ra	≥79
Световой поток	2600 лм
Световой поток при 25 °С	2600 лм
Световой поток при 35 °С	2900 лм
Цветность	840
Цветовая температура	4000 К
Номинальный световой поток	2600 лм
Цветность света (обозначение)	LUMILUX Cool White
Стабильность свет.п.лампы при 2 000ч	0,95
Стабильность свет.п.лампы при 4 000ч	0,92
Стабильность свет.п.лампы при 6 000ч	0,91
Стабильность свет.п.лампы при 8 000ч	0,90
Стабильность свет.п.лампы при 12 000ч	0,90
Стабильность свет.п.лампы при 16 000ч	0,90
Стабильность свет.п.лампы при 20 000ч	0,89

### Размеры и вес



Диаметр трубки	16 mm
Длина	1149 mm

## Техническое описание продукта

Длина с цоколем без штырьков	1149,00 mm
Диаметр	16,0 mm
Максимальный диаметр	16,0 mm

## Температуры и условия управления

T окр. среды при макс. свет. потоке	35,0 °C
-------------------------------------	---------

## Срок службы

Срок службы	20000 h
Выход из строя (эксплуатация 2 000 ч)	0,99
Выход из строя (эксплуатация 4 000 ч)	0,99
Выход из строя (эксплуатация 6 000 ч)	0,99
Выход из строя (эксплуатация 8 000 ч)	0,99
Выход из строя (эксплуатация 12 000 ч)	0,99
Выход из строя (эксплуатация 16 000 ч)	0,90
Выход из строя (эксплуатация 20 000 ч)	0,50
Режим работы <b>LLMF/LSF</b>	HF
Срок службы лампы	20000 h
Номинальный срок службы	20000 h

## Дополнительные данные

Цоколь	G5
Содержание ртути в лампе	1,5 mg
Утилизация по <b>WEEE</b>	Да

## Возможности / мощности

Для внутреннего освещения	Да
---------------------------	----

## Сертификаты и Стандарты

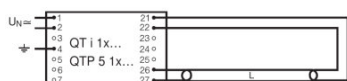
Класс энергопотребления	A+
Энергопотребление	31 кВт·ч/1000 ч

# Техническое описание продукта

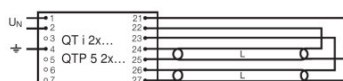
## Распределение силы света



## Spectral power distribution



Circuit diagram



Circuit diagram

## Данные для заказа

Product code	Описание продукта	Упаковка (цена/шт.)	Размеры (длина x ширина x высота)	Объем	Вес брутто
4008321335586	HE SL 28 W/840	Shipping carton box 20	1191 mm x 104 mm x 88 mm	10.90 дм <sup>3</sup>	2478.00 g

The mentioned product code describes the smallest quantity unit which can be ordered. One shipping unit can contain one or more single products. When placing an order, for the quantity please enter single or multiples of a shipping unit.

## Техническое описание продукта

---

### Примечание

В заказ могут быть внесены изменения без предварительного уведомления. Проверьте информацию на наличие ошибок. Убедитесь, что информация актуальна.