

## Emergency Lighting 8 W/840

LUMILUX T5 Short EL | Трубчатые люминесцентные лампы T5 для аварийного освещения, цоколь G5



### Области применения

- Общественные здания
- Промышленность
- Магазины
- Супермаркеты и универсальные магазины

### Преимущества продукта

- Очень хороший световой поток в течение всего срока службы лампы
- Оптимизирована для использования от источника аварийного энергоснабжения
- Тонкая и компактная

### Характеристики продукта

- Подходит для использования в аварийном освещении
- Группа с хорошей цветопередачей: 1B ( $R_a$ : от 80 до 89)



## Техническое описание продукта

### Technical data

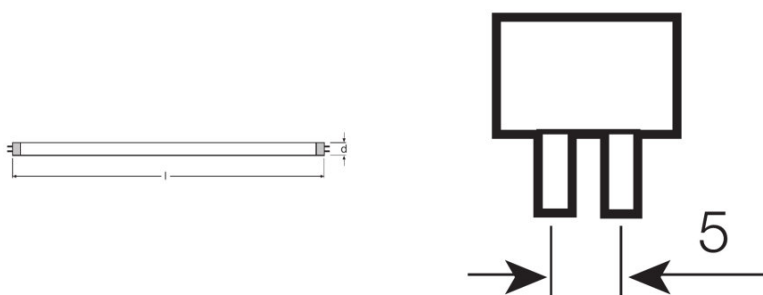
#### Электрические параметры

Номинальная мощность	8,00 Вт
Световая отдача (ЭПРА 25 °С)	Under clarification by authority and standardization body
Световая отдача (ЭМПРА)	63 лм/Вт
Мощность	7,10 Вт

#### Фотометрические данные

Индекс цветопередачи Ra	≥80
Световой поток	450 лм
Световой поток при 25 °С	450 лм
Цветность	840
Цветовая температура	4000 К
Номинальный световой поток	450 лм
Цветность света (обозначение)	LUMILUX Cool White
Стабильность свет.лампы при 2 000ч	0,80
Стабильность свет.лампы при 4 000ч	0,74
Стабильность свет.лампы при 6 000ч	0,71
Стабильность свет.лампы при 8 000ч	0,69

#### Размеры и вес



Диаметр трубки	16 mm
Длина	288,3 mm
Длина с цоколем без штырьков	288,00 mm
Диаметр	16,0 mm
Максимальный диаметр	16,0 mm

## Техническое описание продукта

### Температуры и условия управления

Т окр. среды при макс. свет. потоке	35,0 °C
-------------------------------------	---------

### Срок службы

Срок службы	8000 h <sup>1)</sup>
Выход из строя (эксплуатация 2 000 ч)	0,99
Выход из строя (эксплуатация 4 000 ч)	0,99
Выход из строя (эксплуатация 6 000 ч)	0,95
Выход из строя (эксплуатация 8 000 ч)	0,81
Режим работы <b>LLMF/LSF</b>	HF
Срок службы лампы	10000 h
Номинальный срок службы	10000 h

<sup>1)</sup> С емкостным ПРА / ПРА с малыми потерями

### Дополнительные данные

Цоколь	G5
Содержание ртути в лампе	2,5 mg
Утилизация по <b>WEEE</b>	Да

### Возможности / мощности

Для внутреннего освещения	Да
---------------------------	----

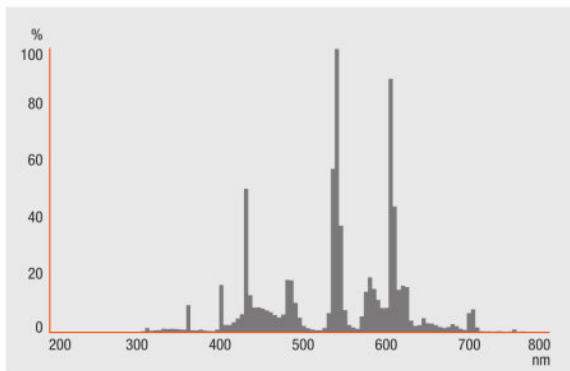
### Сертификаты и Стандарты

Класс энергопотребления	A
Энергопотребление	8 кВт·ч/1000 ч

## Техническое описание продукта

### Распределение силы света

---



Spectral power distribution

---

#### Системная гарантия

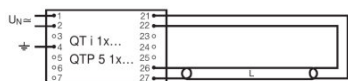
Расширенная системная гарантия OSRAM в сочетании с ЭПРА OSRAM

---

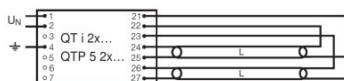
#### Советы по безопасности

В случае поломки лампы: [www.osram.com/brokenlamp](http://www.osram.com/brokenlamp)

## Техническое описание продукта



Circuit diagram



Circuit diagram

### Данные для заказа

Product code	Описание продукта	Упаковка (цена/шт.)	Размеры (длина x ширина x высота)	Объем	Вес брутто
4008321325846	Emergency Lighting 8 W/840	Shipping carton box 25	316 mm x 115 mm x 109 mm	3.96 дм <sup>3</sup>	976.00 g

The mentioned product code describes the smallest quantity unit which can be ordered. One shipping unit can contain one or more single products. When placing an order, for the quantity please enter single or multiples of a shipping unit.

### Ссылки

Более подробную информацию по электронному ПРА QUICKTRONIC см. на странице

▶ [www.osram.com/QUICKTRONIC](http://www.osram.com/QUICKTRONIC)

### Примечание

В заказ могут быть внесены изменения без предварительного уведомления. Проверьте информацию на наличие ошибок. Убедитесь, что информация актуальна.