

Системные решения для  
офисных и административных  
зданий

**OBO**  
BETTERMANN

THINK CONNECTED.

# Системные решения для офисных и административных зданий

---

Современные офисные и административные здания являются центрами деловой и общественной жизни. К ним предъявляются особо высокие требования по безопасности и надежности. Системные решения ОБО Беттерманн создают прочную основу для эффективной электротехнической инфраструктуры. Они проводят ток, передают данные и контролируют энергию. И самое главное - они обеспечивают безопасность миллионов людей.

---



## Содержание

### **Гибкие эффективные решения**

Все рабочие процессы в офисных и административных зданиях - от освещения до передачи телекоммуникационных данных - зависят от электротехнической инфраструктуры. Системные решения ОБО обеспечивают электропитание, необходимое для ее бесперебойной работы. Они подводят энергию и информационные потоки на всех

уровнях и в любых помещениях. От фойе до индивидуальных рабочих мест. Системы оптимально выполняют свои задачи, вписываясь в любые окружающие условия. Безопасность обеспечивают системы защиты от ударов молнии и воздействия импульсных перенапряжений, материалы, препятствующие распространению огня.

---

**Решения для подвода электропитания из-под поверхности пола**

---

**Решения для настенного монтажа**

---

**Решения для подвода электропитания с потолка**

---

**Решения для подвода электропитания к рабочим местам**

---

**Решения для зданий старой постройки**

---

**Решения для прокладки кабеля и системы повышения живучести конструкций**

---

**Системы, препятствующие распространению огня**

---

**Системы молниезащиты и защиты от импульсных перенапряжений**





## Решения для подвода электропитания из-под поверхности пола: компактные лючки круглой формы



### Надежный подвод коммуникаций

В офисных и административных зданиях очень важен своевременный подвод электропитания. Серия лючков GESRM2 обеспечивает подвод электропитания и информационных потоков именно там, где это необходимо. Лючки GESRM2 безупречны в качестве самостоятельного решения и в составе системы прокладки кабеля под полом.

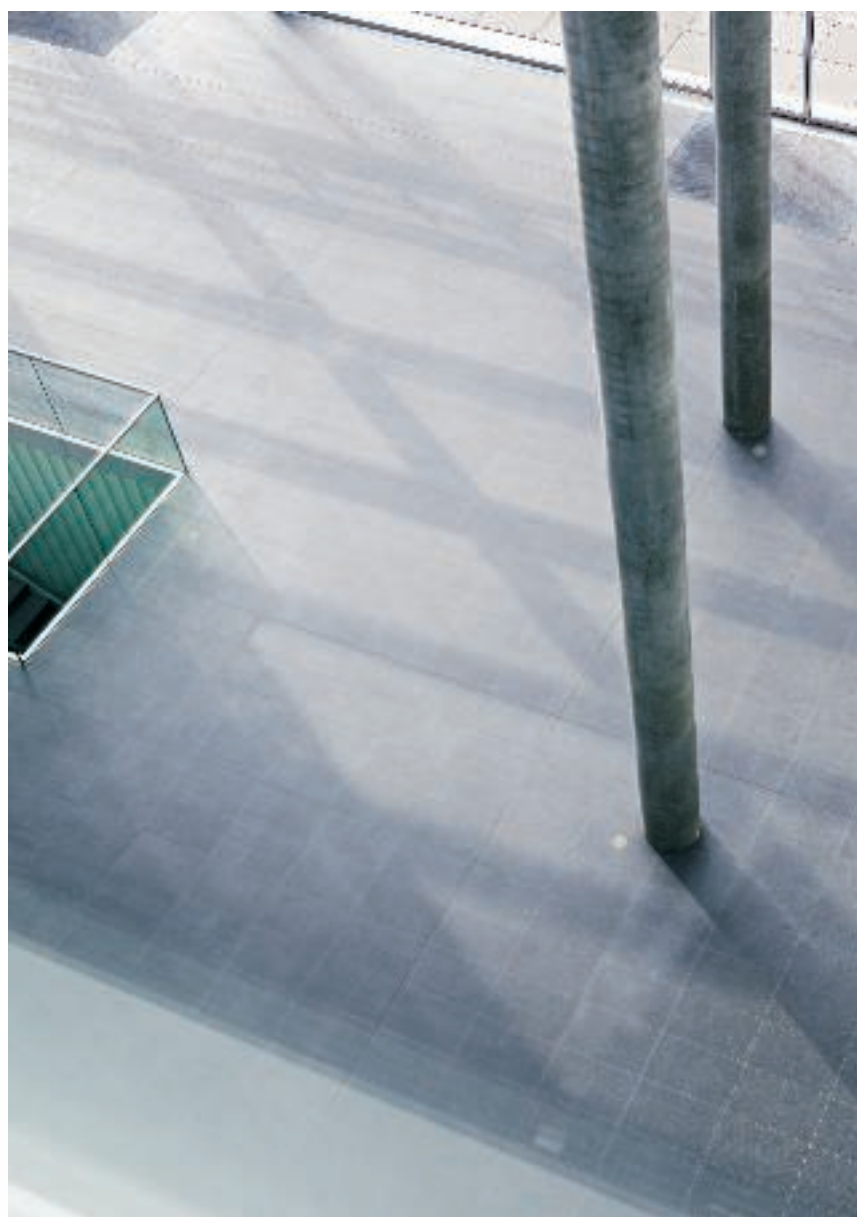
### Лючки круглой формы

Металлические лючки от ОБО Беттерманн укомплектованы силовыми розетками с защитным контактом; при необходимости в них можно установить телекоммуникационные устройства. Крышки лючков поставляются в хромированном, никелированном, латунном и омедненном исполнении, что позволяет выбрать решение, оптимально сочетающееся с цветовым оформлением напольного покрытия. В закрытом варианте лючки подходят для полов с влажным типом уборки.

Лючки GESRM2 в фойе административного учреждения



16/04/2014 (LLExp)



16/04/2014 (LLExp)

Наверху: хромированный лючок GESRM2, установленный в зоне ожидания.  
Внизу: лючок GESRM2, установленный в зоне входа в здание в каменном полу с влажным типом уборки.



### **Лючки квадратной формы**

Выполненные из высококачественных материалов, лючки GE2 применяются там, где планируется подключение минимального количества электроприборов. Лючки поставляются в комплекте с кабельным выводом, с кабельным выводом и рамкой для напольного покрытия или с тубусом. Все решения изготовлены из нержавеющей стали.

### **Компактные решения**

Лючки UDHome обеспечивают незаметный и аккуратный монтаж электроустройств. В видимости оказываются только металлическая кромка и кабельный вывод из нержавеющей стали или латуни. В лючках UDHome4 и UDHome9 достаточно места для подключения самых разных приборов.





Слева: лючок GE2 с тубусом (подходит для пола с влажным типом уборки).  
Наверху: лючок UDHome4 из латуни.  
Внизу: лючок GE2 с кабельным выводом.



## Решения для подвода электропитания из-под поверхности пола: лючки из пластика и металла



### **Идеальное решение для полов с сухим типом уборки**

Пластиковые лючки ОБО Беттерманн оптимально подходят для напольных покрытий с сухим типом уборки, таких как ковер, ламинат или деревянный настил. Лючки легко комбинируются с системами, устанавливаемыми в стяжке и вровень с ней, что делает их применимыми в двойных и фальшполах.

### **Разнообразие цветов и форм**

Лючки ОБО представлены в круглом и прямоугольном исполнении, в трех вариантах размеров. Цветовая палитра от бежевых и коричневых оттенков до антрацита позволяет найти подходящее решение для любого напольного покрытия. Пластиковые лючки подходят для подключения силовых и телекоммуникационных устройств. Кроме того, в лючок можно установить модуль защиты от перенапряжений.





Лючок GES4 серого цвета

Наверху: круглый лючок GESR9 графит.  
В центре: лючок GES9 бежевого цвета.  
Внизу: лючок GRAF9.

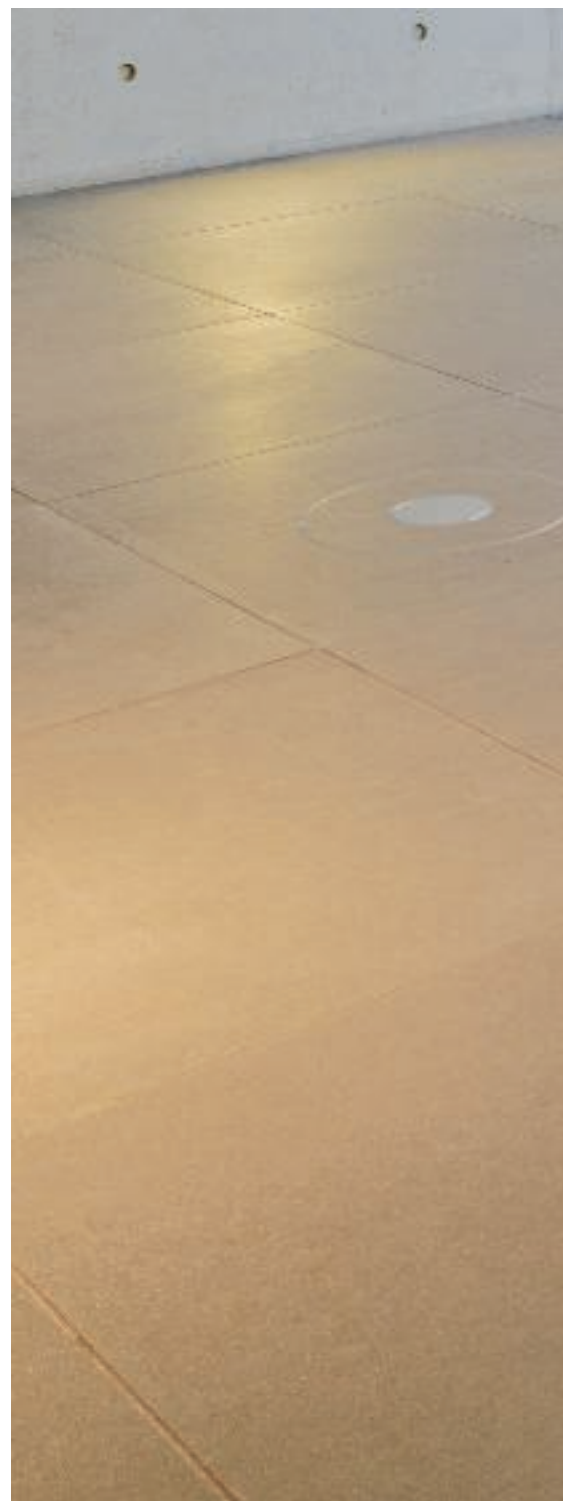
## Решения для подвода электропитания из-под поверхности пола: регулируемые кассетные рамки круглой и квадратной формы

### Высокое качество решений

Регулируемые кассетные рамки часто устанавливаются в полах из натурального камня или керамической плитки. В таких случаях прочность и долговечность являются приоритетными требованиями. Благородный внешний вид, марка и толщина материалов - точные характеристики кассетных рамок ОБО. Нержавеющая сталь и латунь обеспечивают не только идеальную форму, но и высочайшее качество продукта.

### Кассетные рамки для стандартных и усиленных нагрузок

Серия кассетных рамок включает решения круглой и квадратной формы различных размеров. Выдерживая высокие нагрузки, кассетные рамки идеально подходят для применения в зонах интенсивной проходимости. В ассортименте ОБО Вы найдете решения с кабельными выводами и с тубусами. Во всех кассетных рамках достаточно места для установки силовых и телекоммуникационных устройств, а также модулей защиты от перенапряжений.



Слева: регулируемая кассетная рамка квадратной формы с кабельным выводом





*Наверху: регулируемая кассетная рамка круглой формы с тубусом*

## Решения для подвода электропитания из-под поверхности пола: система кабельных каналов ОКВ со щеточной планкой



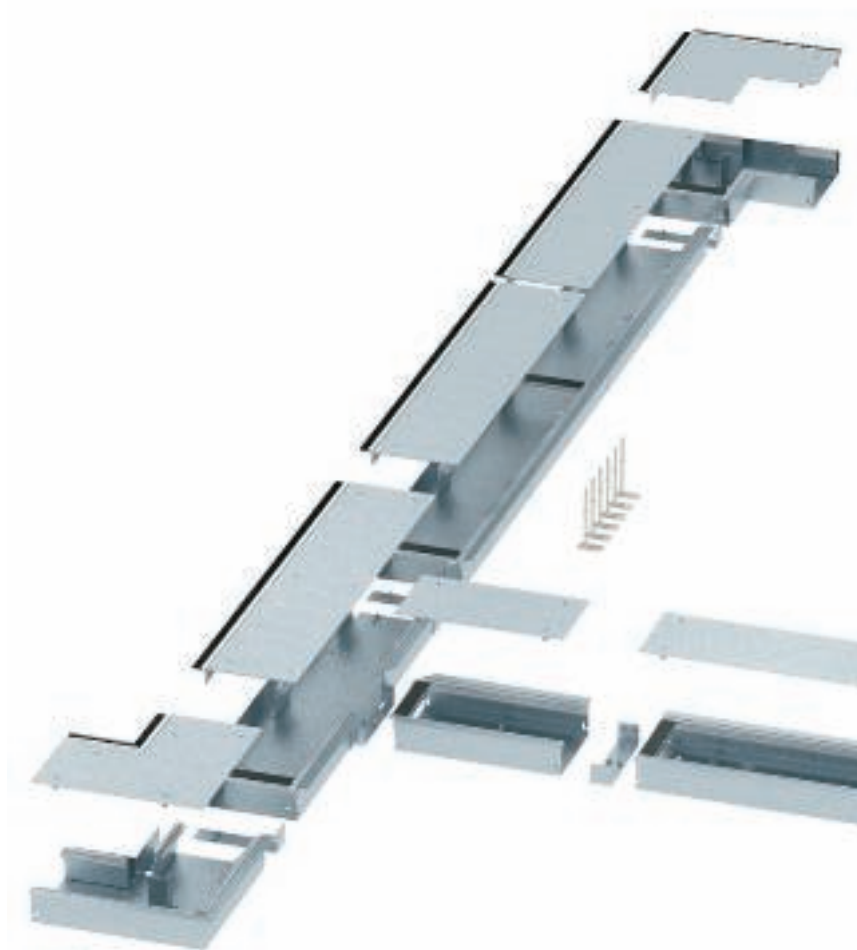
Благодаря кабельным каналам ОКВ со щеточной планкой силовые и телекоммуникационные провода прокладываются почти незаметно. Это является одной из основных причин, по которой системные решения ОБО незаметны при прокладке кабеля в больших частных домах, офисах и на выставочных площадках. Когда система полностью установлена, видимой является только

аккуратная планка вдоль стены. Система удобна на всех этапах работы с ней – от проектирования до монтажа и применения. Система кабельных каналов ОКВ вписывается в любой интерьер. Кабельный канал обеспечивает безопасный подвод кабеля. Благодаря отверстиям для ввода труб система легко комбинируется с другими решениями ОБО.





*Кабель и провода можно легко вывести из канала в любом месте*



## Решения для подвода электропитания из-под поверхности пола: электромонтажные стойки и колонны



### **Свободный выбор места монтажа**

Электромонтажные стойки - узкие или широкие для комплектации с обеих сторон - отлично впишутся в любое помещение. Небольшие стойки могут послужить интересной альтернативой решениям для монтажа в двойных и фальшполах. Их можно устанавливать в любом месте рядом с рабочим столом, что обеспечивает быстрый подвод электропитания и телекоммуникаций.

### **Большой выбор решений**

Электромонтажные стойки с разнообразными профилями из стали и алюминия располагают большим пространством для установки электрических устройств. В зависимости от типа стойки могут укомплектовываться стандартными электроустановочными изделиями или решениями серии Modul 45.







## Решения для настенного монтажа: кабельные короба из алюминия



### **Гибкий и экономичный монтаж**

Кабель не образует препятствий, если он проложен в коробе на поверхности стены. Короб устанавливается на удобной высоте, предоставляя быстрый доступ к розеткам и телекоммуникационным разъемам. Кабельные короба ОБО Беттерманн обладают такими преимуществами, как разнообразие комбинируемых друг с другом элементов, элегантный дизайн, удобство монтажа и эксплуатации.

### **Элегантность и практичность**

Благодаря своему элегантному виду кабельные короба ОБО из анодированного алюминия идеально подходят для монтажа в офисных помещениях. Разнообразные размеры, формы и фасонные детали обеспечивают достаточно пространства для прокладки кабеля и его надежную защиту от внешнего воздействия.







## Решения для настенного монтажа: дизайнерский кабельный короб GAD

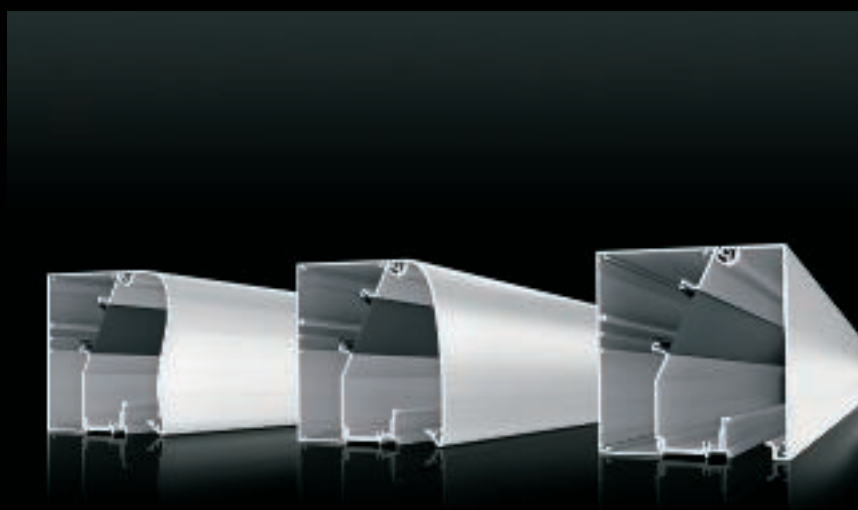
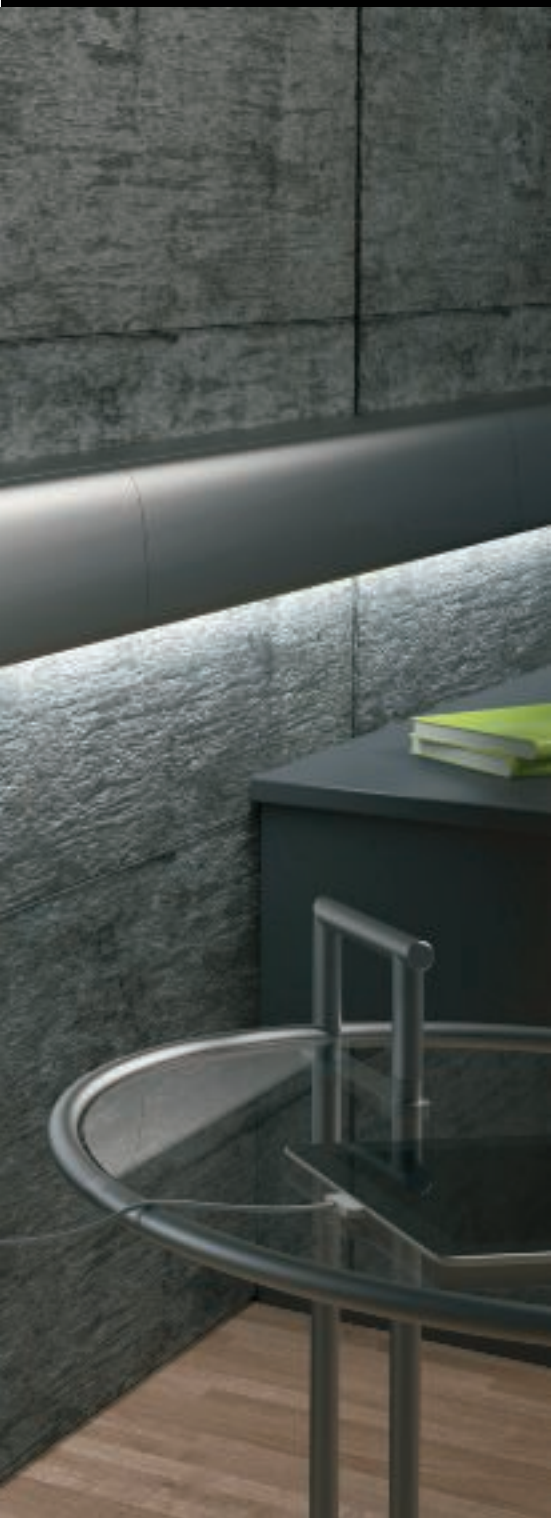
### Совершенство дизайна и функций

Розетки, разъемы, сетевые и телекоммуникационные подключения – все элементы, установленные в коробе GAD, оказываются вне зоны видимости. Дизайнерский короб GAD – самое яркое решение в серии кабельных коробов ОБО Беттерманн. Все функциональные элементы, обеспечивающие подвод электропитания и телекоммуникаций, оказываются скрытыми под массивной алюминиевой крышкой. Откидная крышка представлена в трех вариантах исполнения.

### Монтаж электроустановочных изделий

Системное отверстие 45 мм предусмотрено для компактного монтажа устройств серии Modul 45. Кабель и провода фиксируются в необходимом месте в верхней части короба с помощью адаптера.





3 варианта крышки: *Swing, Soft, Style.*

### **Светодиодная световая рейка**

В нижней части кабельного короба можно дополнительно установить светодиодную световую рейку. Она обеспечивает освещение стен и поверхностей в основании системы.

### **Применение**

Дизайнерский кабельный короб GAD объединяет в себе совершенный дизайн, высокое качество материалов и практичность применения. Это делает его идеальным решением для прокладки кабеля в отелях, магазинах и офисах.

## Решения для настенного монтажа: индивидуальные варианты декоративного оформления



### Неограниченные возможности индивидуальных решений

Благодаря специальной технологии обработки поверхности возможно нанесение самых разных декоративных покрытий высочайшего качества. Покрытие наносится как на стальные кабельные короба Rapid 80 GS, так и на пластиковые короба Rapid 45 и алюминиевые Rapid 80 GA. Особого внимания заслуживают электромонтажные колонны ISS,

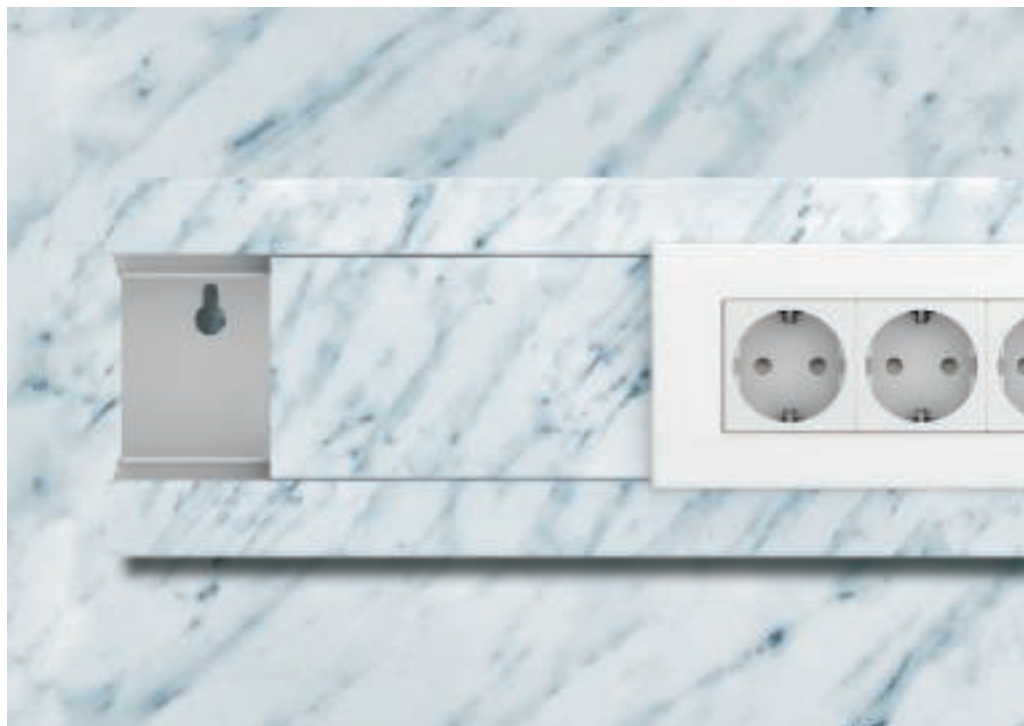
выполненные в оригинальном дизайне. Декоративное покрытие характеризуется прочностью и устойчивостью к внешним воздействиям, что делает его более долговечным по сравнению со стандартным порошковым покрытием.

Индивидуальное оформление стен можно сделать еще более выразительным — Вашему вниманию представлен широкий выбор дизайнерских решений.





Exp



### Решения по индивидуальному заказу

Вы можете придать индивидуальности Вашему помещению, выбрав любой понравившийся Вам вариант оформления системы. Для этого Вам достаточно обратиться в компанию ОБО Беттерманн.



12 LK

## Решения для настенного монтажа: стальные кабельные короба







#### **Прочность и элегантность**

Стальные кабельные короба ОБО не только надежно защищают проложенный в них кабель, но и добавляют элегантности интерьеру. С кабельными коробами могут применяться как устройства серии Modul 45, так и стандартные электроустановочные изделия. Спектр цветовых решений широк и разнообразен. Наряду с классическими белым, кремовым и светло-серым цветами Вы можете выбрать любой вариант цвета согласно каталогу RAL.

#### **Системное решение**

ОБО предлагает Вам не просто кабельный короб, а системное решение: короб с одной или двумя секциями симметричного или ассиметричного исполнения, а также полный комплект всех необходимых для монтажа фасонных деталей и аксессуаров. Стальные кабельные короба представлены в двух вариантах глубины - 70 или 90 мм и в четырех вариантах высоты - 110, 130, 170 или 210 мм.



## Решения для настенного монтажа: пластиковые кабельные короба



### **Практичность и экономичность**

Классические короба из пластика являются отличным решением для прокладки кабеля в офисных помещениях. Установленные на удобной высоте, они обеспечивают быстрый подвод электропитания и телекоммуникаций. Универсальные фасонные детали и продуманные аксессуары гарантируют быстрый и аккуратный монтаж.

### **Максимальная свобода оформления**

Пластиковые кабельные короба ОБО для настенного монтажа представлены в нескольких вариантах размеров: глубиной 70 мм и высотой 110, 130 или 170 мм. Короба укомплектовываются устройствами серии Modul 45 или стандартными электроустановочными изделиями. Стандартные решения белоснежного, кремового, светло-серого и серого цвета отлично впишутся в обстановку любого помещения.







## Решения для подвода электропитания с потолка: электромонтажные стойки и колонны



### **Гибкость и мобильность**

Электромонтажные стойки и колонны идеальны для подвода электропитания к рабочим местам в офисе. Тонкий корпус из стали или алюминия, возможность электроснабжения через универсальные блоки в промежуточном перекрытии и свободное расположение делают их незаменимыми в ограниченном пространстве современных административных помещений. Оптимальное решение для офисов со свободной планировкой. Монтаж осуществляется с помощью зажимного устройства или основания.





## Решения для подвода электропитания с потолка: обзор электромонтажных стоек

Электромонтажные стойки ISS прекрасно впишутся в пространство любых офисных помещений. Они представлены в нескольких вариантах исполнения.



Тип ISS98, сталь | тип ISS70T140 с монтажной пластиной для крепления подсветки и без нее | тип ISS70110 и ISS140110





Тип ISSRM45 | ISSDM45 | ISS110100 и ISS140100

## Решения для подвода электропитания к рабочим местам: настольные блоки



### Настольные боксы DBK

Идеальное решение для конференц-залов: все устройства, установленные в настольном боксе, скрыты под откидной крышкой. Возможна индивидуальная комплектация бокса в зависимости от требований.



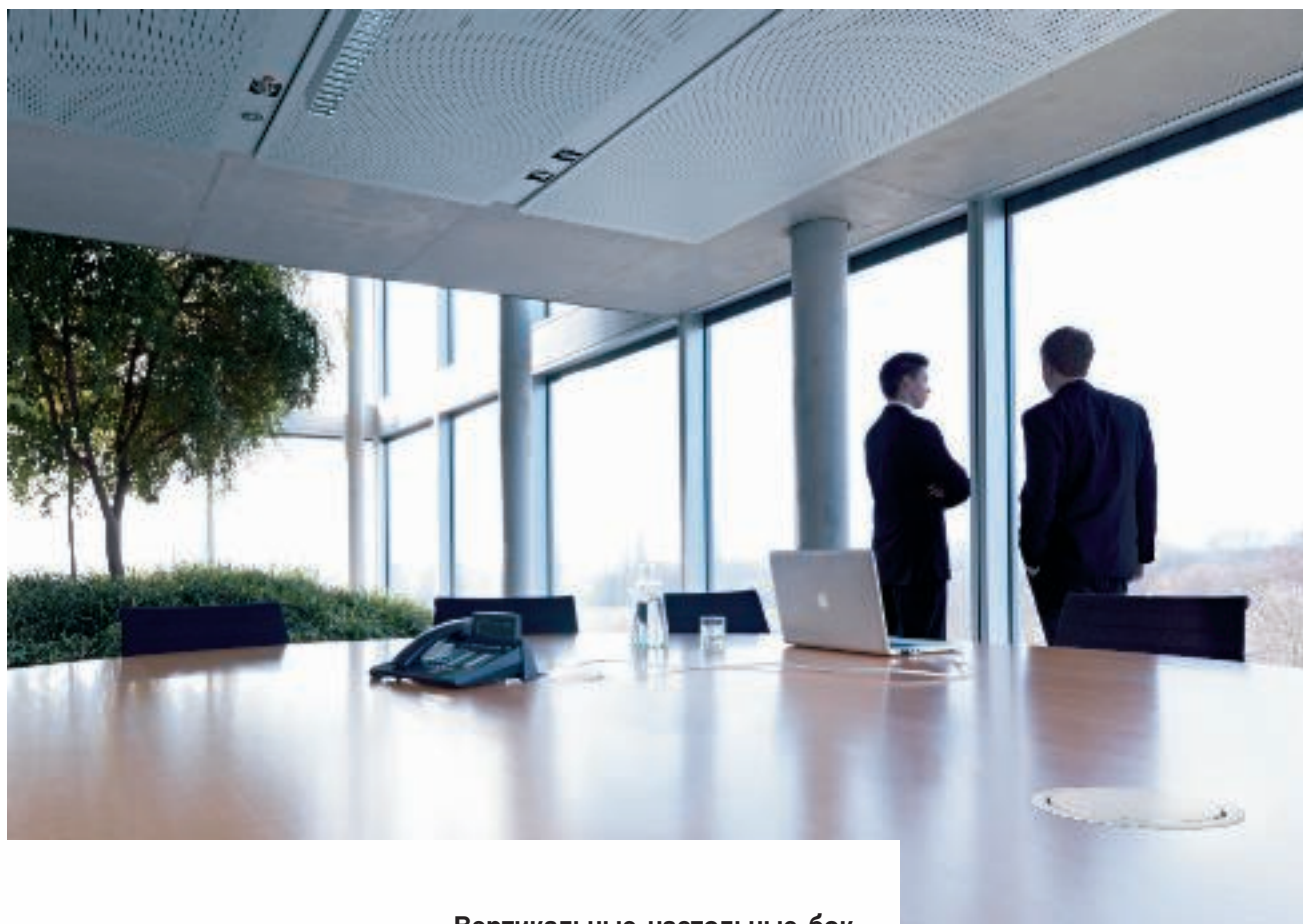
### Настольные боксы DB: компактный подвод всех коммуникаций к рабочему месту

Качественный материал, лаконичный дизайн и разнообразные варианты монтажа: настольные боксы ОБО второго поколения идеальны как для стандартной, так и индивидуальной комплектации. На рабочем столе бокс можно расположить в любом месте.

### Прямой доступ ко всем подключениям

Настольные боксы ОБО поставляются уже собранными и готовыми к подключению, в комплекте с соединительным кабелем. При необходимости боксы можно укомплектовать силовыми розетками, телекоммуникационными или мультимедийными модулями по Вашим индивидуальным требованиям. Боксы в зависимости от типа предусмотрены для фиксированного или свободного монтажа.





### Вертикальные настольные боксы DBV

Благодаря вертикальным настольным боксам электропитание и телекоммуникации подводятся к рабочему месту практически незаметно. На поверхности стола видна только небольшая плоская крышка бокса. Все устройства установлены в его корпусе, скрытом под столешницей.



## Решения для зданий старой постройки: системы ОБО при реконструкции помещений



*Системы для прокладки кабеля под полом при реконструкции церкви Святого Николая в Лейпциге*

### **Реконструкция зданий старой постройки**

При технической модернизации зданий старой постройки требуется особая осторожность. Это особенно важно в тех случаях, когда здание представляет собой историческую ценность и находится под защитой. Системные решения ОБО отвечают всем требованиям современных технических стандартов. С их помощью электротехническая инфраструктура зданий старой постройки будет модернизирована с сохранением их конструкции.

### **Техническое сопровождение Ваших проектов**

Специалисты Инженерного центра ОБО Беттерманн имеют большой опыт работы на проектах реконструкции памятников исторического и культурного наследия. Они оказывают всестороннюю техническую поддержку на этапе проектирования и подбора оборудования, при необходимости могут провести шеф-монтаж.



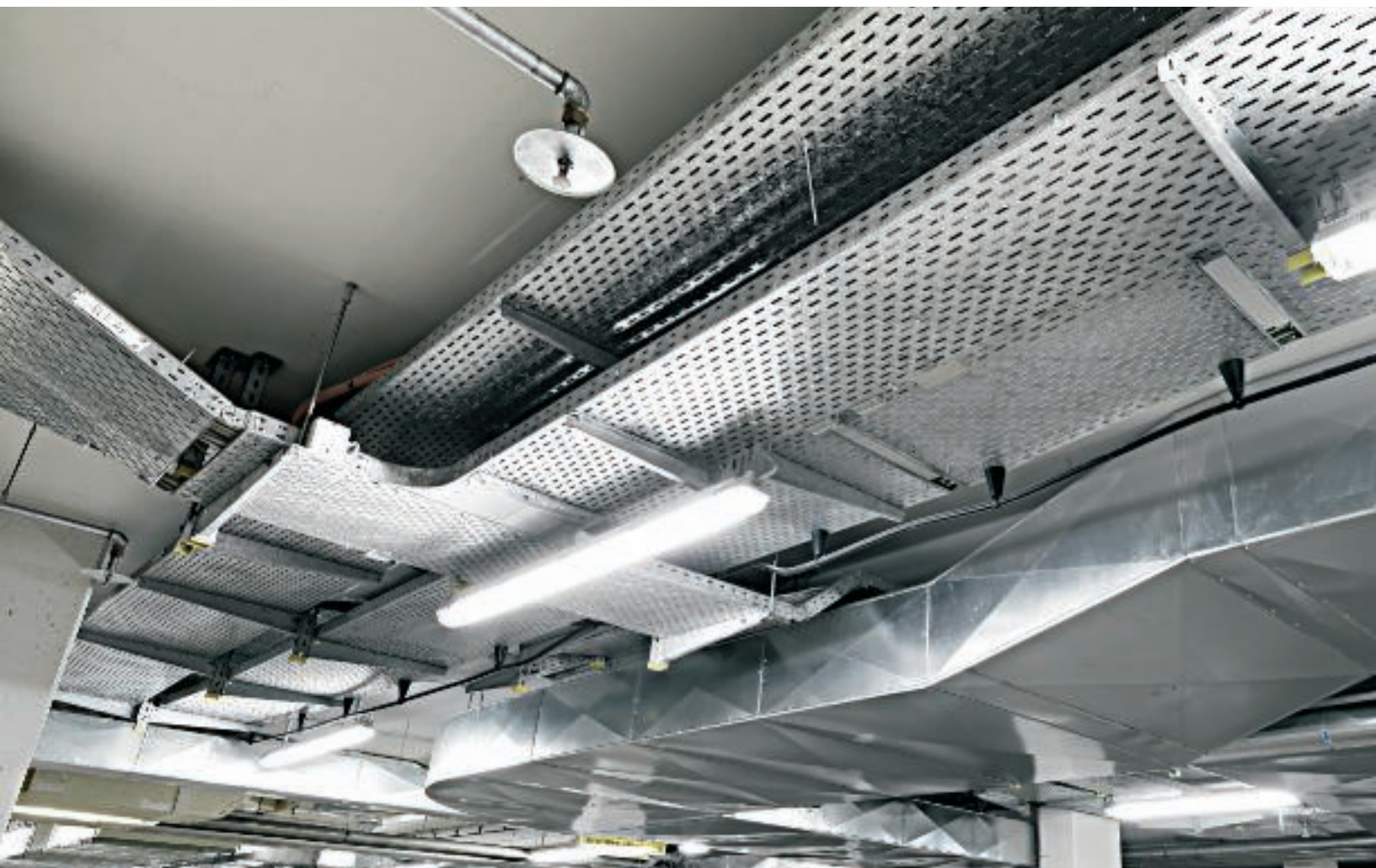


*Вывод кабеля через тубус бронзового цвета в Новом Музее в Берлине*



*Наверху: кассетная рамка, внизу: лючок GESRM2, установленный в каменном полу*

## Решения для прокладки кабеля и системы повышения живучести конструкций



### **Интеллектуальная организация силовых сетей**

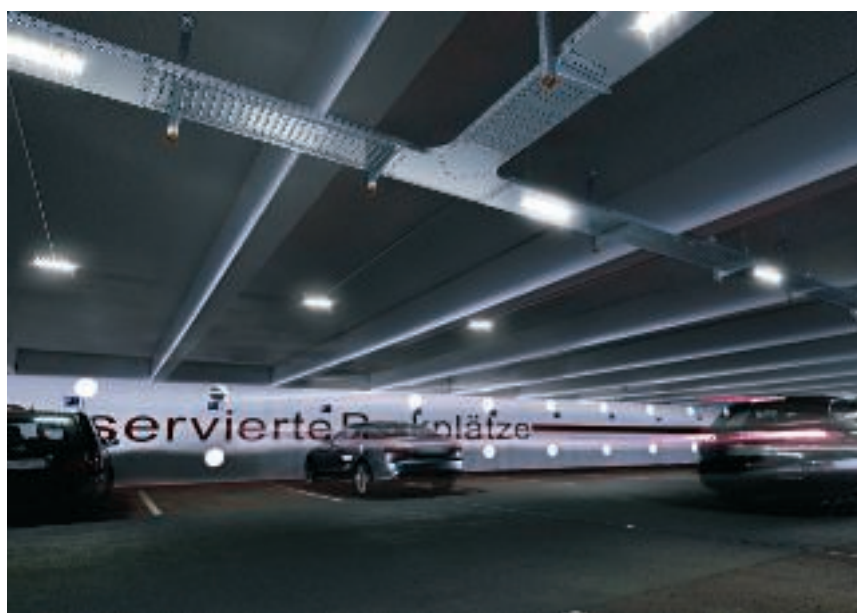
С увеличением размеров зданий и разнообразия их функций повышается сложность их электрических систем. Силовые сети необходимо распределить по каналам и направить по различным направлениям. При решении этой задачи требуется продуманный подход.

### **Интегрированные системы**

Система организации кабельных сетей ОБО включает большое количество компонентов. Их общей целью является обеспечение бесперебойного электропитания. Качественные материалы и разнообразные варианты поверхности образуют комплексную программу, применимую в любой сфере. Создавая инновационные технические решения, ОБО всегда опережает требования времени.







Наверху, справа и в середине:  
в случае пожара системы повышения  
живучести конструкций гарантируют  
подвод электропитания в течение опре-  
деленного времени

Внизу: инновационный метод монтажа кабельных трасс с применением кабелене-  
сущих систем ОБО с интегрированными световыми модулями



## Системы, препятствующие распространению огня: решения для противопожарной защиты



### Защита и безопасность

В зданиях, где ежедневно проходят большие людские потоки, необходимо строгое соблюдение базовых правил пожарной безопасности: распространение огня должно быть ограничено, эвакуационные маршруты должны быть освещенными и свободными от дыма. Системные решения ОБО Беттерманн обеспечивают строгое соблюдение данных требований.

### Системы огнестойких проходок

Огнестойкие проходки ОБО обеспечивают плотное закрытие отверстий в стенах и потолках. Они не позволяют огню и дыму распространиться в другие помещения.





### **Системы для монтажа на эвакуационных маршрутах**

Для того чтобы при пожаре эвакуационные маршруты оставались в надлежащем состоянии, ОБО предлагает комплексную программу систем. Она включает огнестойкие кабельные каналы, групповые крепления и кабельные скобы, кабельные лотки и многое другое.



## Системы молниезащиты и защиты от импульсных перенапряжений: решения, гарантирующие безопасность



### Влияние ударов молнии и импульсных перенапряжений

Прямые удары молнии представляют опасность для людей и материальных ценностей. Повреждения электрических устройств возникают в результате импульсных перенапряжений. Они образуются вследствие близких грозовых разрядов или коммутационных процессов в сетях среднего и низкого напряжения. Результатом является выход из строя электрических и телекоммуникационных устройств, потеря данных. Кроме того, вышедшее из строя оборудование представляет опасность для людей.





### **Интегрированная защита от ударов молнии и импульсных перенапряжений от ОБО Беттерманн**

Системные решения ОБО гарантируют надежную защиту людей и материальных ценностей. Внешнюю молниезащиту обеспечивают молниеприемные устройства, отводы и системы заземления. Защита от перенапряжений и уравнивание потенциалов обеспечивается с помощью серии специальных устройств, разработанных для разных типов сетей. ОБО предлагает Вам полный комплекс защиты от одного производителя. Только полностью укомплектованная и правильно установленная система обеспечивает надлежащий уровень защиты.



[www.obocom.ru](http://www.obocom.ru)



**ОБО Беттерманн**

117246, Москва,  
Научный проезд, д. 19, офис №1

**Техническая поддержка**

тел.: +7 (495) 510 22 37  
факс: +7 (495) 510 22 38  
e-mail: [obo.office@obo.com.ru](mailto:obo.office@obo.com.ru)