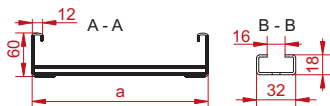
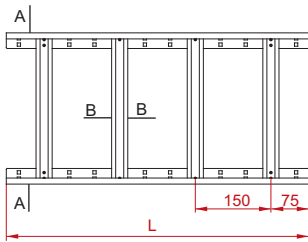


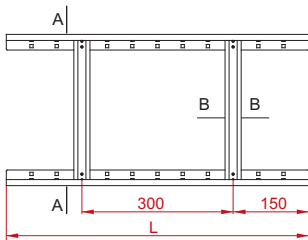


### Кабельрост

DGO...



DU...

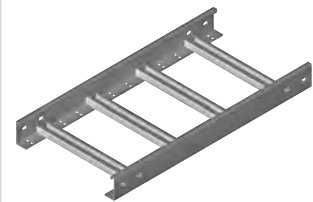


**ПРИМЕНЕНИЕ**  
Прокладка кабельных систем различного типа.

### DGOD...H60N

≈ 1,2 мм

ОБОЗНАЧЕНИЕ	ширина а мм	длина L мм	кг 1 м.п.	каталожный №	шт./м.п.
DGOD100H60/3N	100	3000	2,01	867010	2/6
DGOD100H60/6N	100	6000	2,01	867110	2/12
DGOD200H60/3N	200	3000	2,24	867020	2/6
DGOD200H60/6N	200	6000	2,24	867120	2/12
DGOD300H60/3N	300	3000	2,47	867030	2/6
DGOD300H60/6N	300	6000	2,47	867130	2/12
DGOD400H60/3N	400	3000	2,81	867040	2/6
DGOD400H60/6N	400	6000	2,81	867140	2/12



### DGOP...H60N

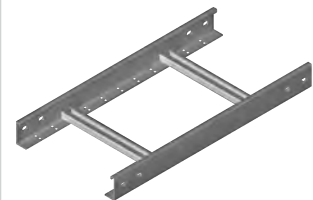
≈ 1,5 мм

ОБОЗНАЧЕНИЕ	ширина а мм	длина L мм	кг 1 м.п.	каталожный №	шт./м.п.
DGOP100H60/3N	100	3000	2,67	863013	2/6
DGOP100H60/6N	100	6000	2,67	863010	2/12
DGOP200H60/3N	200	3000	3,39	863023	2/6
DGOP200H60/6N	200	6000	3,39	863020	2/12
DGOP300H60/3N	300	3000	3,72	863033	2/6
DGOP300H60/6N	300	6000	3,72	863030	2/12
DGOP400H60/3N	400	3000	4,38	863043	2/6
DGOP400H60/6N	400	6000	4,38	863040	2/12
DGOP500H60/3N	500	3000	4,51	863053	2/6
DGOP500H60/6N	500	6000	4,51	863050	2/12
DGOP600H60/3N	600	3000	4,99	863063	2/6
DGOP600H60/6N	600	6000	4,99	863060	2/12

### DUD...H60N

≈ 1,2 мм

ОБОЗНАЧЕНИЕ	ширина а мм	длина L мм	кг 1 м.п.	каталожный №	шт./м.п.
DUD100H60/3N	100	3000	2,01	466010	4/12
DUD100H60/6N	100	6000	2,01	466110	2/12
DUD200H60/3N	200	3000	2,24	466020	4/12
DUD200H60/6N	200	6000	2,24	466120	2/12
DUD300H60/3N	300	3000	2,47	466030	2/6
DUD300H60/6N	300	6000	2,47	466130	2/12
DUD400H60/3N	400	3000	2,81	466040	2/6
DUD400H60/6N	400	6000	2,81	466140	2/12
DUD500H60/3N	500	3000	2,92	466050	2/6
DUD500H60/6N	500	6000	2,92	466150	2/12
DUD600H60/3N	600	3000	3,15	466060	2/6
DUD600H60/6N	600	6000	3,15	466160	2/12



### DUP/DUOP...H60

≈ 1,5 мм

ОБОЗНАЧЕНИЕ	ширина а мм	длина L мм	кг 1 м.п.	каталожный №	шт./м.п.
DUP/DUOP100H60/3	100	3000	2,41	466310	2/6
DUP/DUOP100H60/6	100	6000	2,41	466410	2/12
DUP/DUOP200H60/3	200	3000	2,69	466320	2/6
DUP/DUOP200H60/6	200	6000	2,69	466420	2/12
DUP/DUOP300H60/3	300	3000	2,97	466330	2/6
DUP/DUOP300H60/6	300	6000	2,97	466430	2/12
DUP/DUOP400H60/3	400	3000	3,38	466340	2/6
DUP/DUOP400H60/6	400	6000	3,38	466440	2/12

**Макс. нагрузка: 20 кг/м**  
**Максимальная опора: 1,5 м.**

Для соединения 2 кабельростов применяется 2 соединителя для кабельроста LDC/LDOCH60 и 8 комплектов болтов SGKМ8х14

Для изменения направления по вертикали кабельной трассы из кабельроста применяется 2 шарнирных соединителя для кабельроста LGC/LGOCH60 и 8 комплектов болтов SGKМ8х14

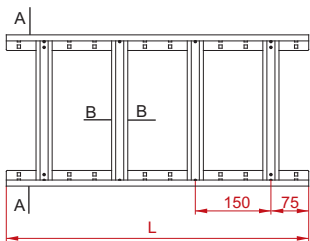
Для изменения направления по горизонтали кабельной трассы из кабельроста применяется 2 угловых соединителя кабельростов LKD/LKDOCH60 и 8 комплектов болтов SGKМ8х14.

**МАТЕРИАЛ**  
Сталь, оцинкованная методом Сендимира PN-EN 10346:2011.  
Под заказ:  
L - покраска в стандартный цвет RAL (раздел ИНФО, 2. страница)



## Кабельрост

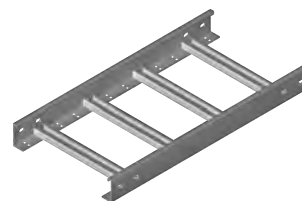
DGO...E



### DGOD...H60E

± 1,2 мм

ОБОЗНАЧЕНИЕ	ширина а мм	длина L мм	кг 1 м.п.	каталожный №	шт./м.п.
DGOD100H60/3E	100	3000	2,01	867210	2/6
DGOD200H60/3E	200	3000	2,24	867220	2/6
DGOD300H60/3E	300	3000	2,47	867230	2/6
DGOD400H60/3E	400	3000	2,81	867240	2/6

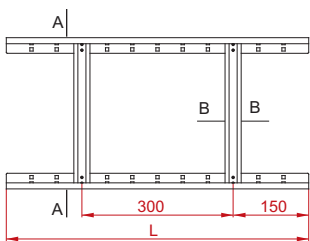


### DGOP...H60E

± 1,5 мм

ОБОЗНАЧЕНИЕ	ширина а мм	длина L мм	кг 1 м.п.	каталожный №	шт./м.п.
DGOP100H60/3E	100	3000	2,67	861310	2/6
DGOP200H60/3E	200	3000	3,39	861320	2/6
DGOP300H60/3E	300	3000	3,72	861330	2/6
DGOP400H60/3E	400	3000	4,38	861340	2/6

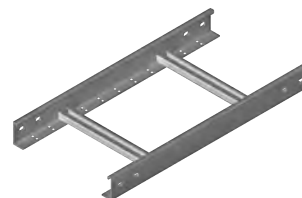
DU...E



### DUD...H60E

± 1,2 мм

ОБОЗНАЧЕНИЕ	ширина а мм	длина L мм	кг 1 м.п.	каталожный №	шт./м.п.
DUD100H60/3E	100	3000	2,01	868111	4/12
DUD200H60/3E	200	3000	2,24	868121	4/12
DUD300H60/3E	300	3000	2,47	868131	2/6
DUD400H60/3E	400	3000	2,81	868141	2/6



### DUP/DUOP...H60E

± 1,5 мм

ОБОЗНАЧЕНИЕ	ширина а мм	длина L мм	кг 1 м.п.	каталожный №	шт./м.п.
DUP/DUOP100H60/3E	100	3000	2,41	466311	2/6
DUP/DUOP200H60/3E	200	3000	2,69	466321	2/6
DUP/DUOP300H60/3E	300	3000	2,97	466331	2/6
DUP/DUOP400H60/3E	400	3000	3,38	466341	2/6

**Макс. нагрузка: 20 кг/м**  
**Максимальная опора: 1,5 м.**

Для соединения 2 кабельростов применяется 2 соединителя для кабельроста LDC/LDOCH60E и 8 комплекта болтов SGKМ8х14E

Для изменения направления по вертикали кабельной трассы из кабельроста применяется 2 шарнирных соединителя для кабельроста LGC/LGOCH60E и 8 комплекта болтов SGKМ8х14E

Для изменения направления по горизонтали кабельной трассы из кабельроста применяется 2 угловых соединителя кабельростов LKD/LKDOCH60E и 8 комплектов болтов SGKМ8х14E.

#### ПРИМЕНЕНИЕ

Прокладка кабельных систем различного типа.

#### МАТЕРИАЛ

кислотостойкая сталь PN-EN 10088

Под заказ:

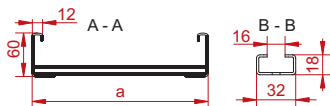
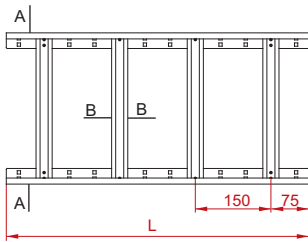
L - покраска в стандартный цвет RAL (раздел ИНФО, 2. страница)

Толщ. листа ± [мм]: 0,7 | 1,0 | 1,2 | 1,5 | 2,0



### Кабельрост

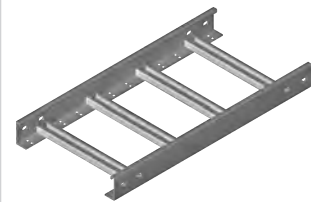
DGO...F



### DGOD...H60F

± 1,2 мм

ОБОЗНАЧЕНИЕ	ширина а мм	длина L мм	кг 1 м.п.	каталожный №	шт./м.п.
DGOD100H60/3F	100	3000	2,01	867510	2/6
DGOD100H60/6F	100	6000	2,01	867511	2/12
DGOD200H60/3F	200	3000	2,24	867520	2/6
DGOD200H60/6F	200	6000	2,24	867521	2/12
DGOD300H60/3F	300	3000	2,47	867530	2/6
DGOD300H60/6F	300	6000	2,47	867531	2/12
DGOD400H60/3F	400	3000	2,81	867540	2/6
DGOD400H60/6F	400	6000	2,81	867541	2/12

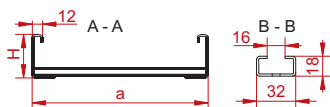
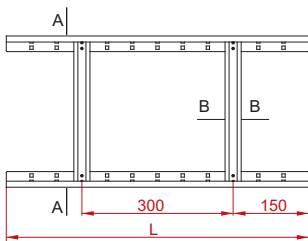


### DGOP...H60F

± 1,5 мм

ОБОЗНАЧЕНИЕ	ширина а мм	длина L мм	кг 1 м.п.	каталожный №	шт./м.п.
DGOP100H60/3F	100	3000	2,67	867610	2/6
DGOP100H60/6F	100	6000	2,67	867611	2/12
DGOP200H60/3F	200	3000	3,39	867620	2/6
DGOP200H60/6F	200	6000	3,39	867621	2/12
DGOP300H60/3F	300	3000	3,72	867630	2/6
DGOP300H60/6F	300	6000	3,72	867631	2/12
DGOP400H60/3F	400	3000	4,38	867640	2/6
DGOP400H60/6F	400	6000	4,38	867641	2/12
DGOP500H60/3F	500	3000	4,51	867650	2/6
DGOP500H60/6F	500	6000	4,51	867651	2/12
DGOP600H60/3F	600	3000	4,99	867660	2/6
DGOP600H60/6F	600	6000	4,99	867661	2/12

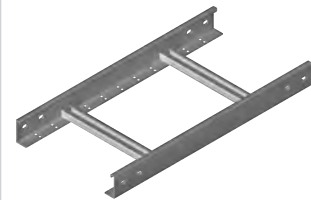
DU...F



### DUD...H60F

± 1,2 мм

ОБОЗНАЧЕНИЕ	ширина а мм	длина L мм	кг 1 м.п.	каталожный №	шт./м.п.
DUD100H60/3F	100	3000	2,01	868011	4/12
DUD100H60/6F	100	6000	2,01	868012	2/12
DUD200H60/3F	200	3000	2,24	868021	4/12
DUD200H60/6F	200	6000	2,24	868022	2/12
DUD300H60/3F	300	3000	2,47	868031	2/6
DUD300H60/6F	300	6000	2,47	868032	2/12
DUD400H60/3F	400	3000	2,81	868041	2/6
DUD400H60/6F	400	6000	2,81	868042	2/12



### DUP/DUOP...H60F

± 1,5 мм

ОБОЗНАЧЕНИЕ	ширина а мм	длина L мм	кг 1 м.п.	каталожный №	шт./м.п.
DUP/DUOP100H60/3F	100	3000	2,41	867710	2/6
DUP/DUOP100H60/6F	100	6000	2,41	867711	2/12
DUP/DUOP200H60/3F	200	3000	2,69	867720	2/6
DUP/DUOP200H60/6F	200	6000	2,69	867721	2/12
DUP/DUOP300H60/3F	300	3000	2,97	867730	2/6
DUP/DUOP300H60/6F	300	6000	2,97	867731	2/12
DUP/DUOP400H60/3F	400	3000	3,38	867740	2/6
DUP/DUOP400H60/6F	400	6000	3,38	867741	2/12

**Макс. нагрузка: 20 кг/м**  
**Максимальная опора: 1,5 м.**

Для соединения 2 кабельростов применяется 2 соединителя для кабельроста LDC/LDOCH60F и 8 комплектов болтов SGKFM8x14

Для изменения направления по вертикали кабельной трассы из кабельроста применяется 2 шарнирных соединителя для кабельроста LGC/LGOCH60F и 8 комплектов болтов SGKFM8x14

Для изменения направления по горизонтали кабельной трассы из кабельроста применяется 2 угловых соединителя кабельростов LKD/LKDOCH60F и 8 комплектов болтов SGKFM8x14.

#### МАТЕРИАЛ

Сталь, оцинкованная методом погружения PN-EN ISO 1461:2011  
Под заказ:  
L - покраска в стандартный цвет RAL (раздел ИНФО, 2. страница)

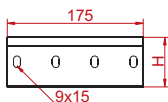
#### ПРИМЕНЕНИЕ

Прокладка кабельных систем различного типа.



### Соединитель

LDC/LDOCH60



**ПРИМЕНЕНИЕ**  
Соединение кабельростов

### LDC/LDOCH60

± 2,0 мм

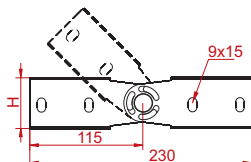
ОБОЗНАЧЕНИЕ	высота Н мм	1 кг	каталожный №	1 шт.	50 шт.
LDC/LDOCH60	65	0,31	461001	50	

Для монтажа следует применять 4 комплекта болтов SGKM8x14



### Шарнирный соединитель

LGC/LGOCH60



**ПРИМЕНЕНИЕ**  
Соединение элементов кабельной трассы проложенной под разными углами. Регулировка угла в полном диапазоне.

### LGC/LGOCH60

± 2,0 мм

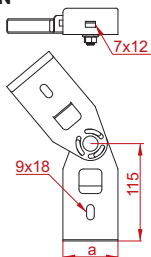
ОБОЗНАЧЕНИЕ	высота Н мм	1 кг	каталожный №	1 шт.	50 шт.
LGC/LGOCH60	65	0,20	461301	50	

Для монтажа следует применять 4 комплекта болтов SGKM8x14



### Приставной шарнирный соединитель

LDDCH60N



**ПРИМЕНЕНИЕ**  
Соединение элементов кабельной трассы проложенной под разными углами. Регулировка угла в полном диапазоне.

### LDDCH60N

± 2,0 мм

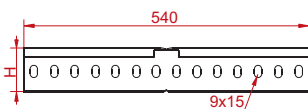
ОБОЗНАЧЕНИЕ	ширина а мм	1 кг	каталожный №	1 шт.	50 шт.
LDDCH60N	65	0,20	461201	50	

Для монтажа использовать 2 комплекта болтов SGK6x14 для крепления к нижней части стороны кабельроста, или 2 комплекта болтов SGKM8x14 для крепления к боку борта кабельроста



### Угловой соединитель

LKDC/LKDOCH60



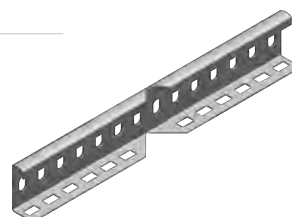
**ПРИМЕНЕНИЕ**  
Соединение кабельростов, проложенных под разными углами

### LKDC/LKDOCH60

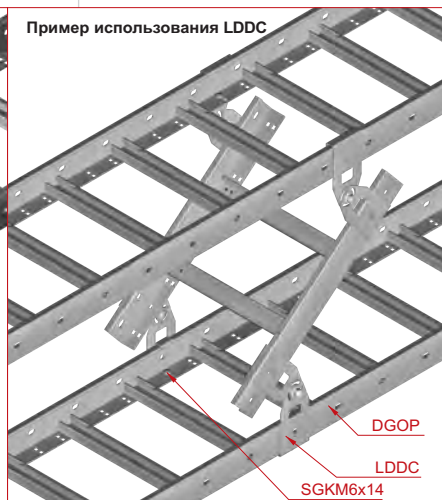
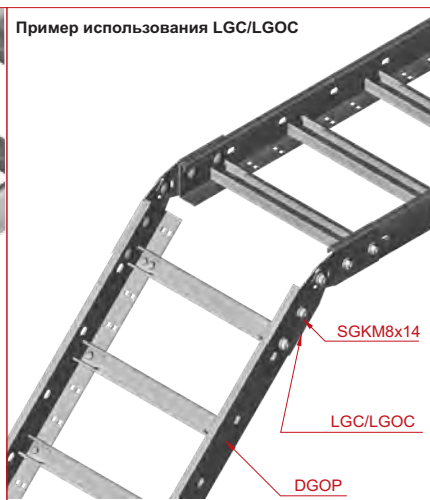
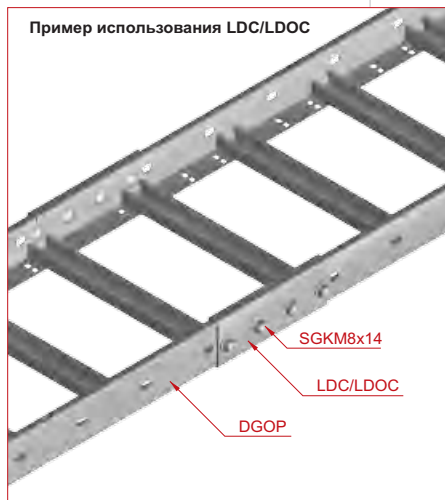
± 2,0 мм

ОБОЗНАЧЕНИЕ	высота Н мм	1 кг	каталожный №	1 шт.	20 шт.
LKDC/LKDOCH60	65	0,58	461101	20	

Для монтажа следует применять 4 комплекта болтов SGKM8x14



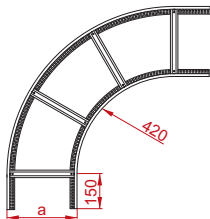
**МАТЕРИАЛ**  
Сталь, оцинкованная методом Сендимира PN-EN 10346:2011.  
Под заказ:  
F - Сталь, оцинкованная методом погружения PN-EN ISO 1461:2011  
E - кислотостойкая сталь PN-EN 10088  
L - покраска в стандартный цвет RAL (раздел ИНФО, 2. страница)





### Дуга 90°

LDP/LDOP



#### ПРИМЕНЕНИЕ

Изменение направления прокладки кабельной трассы

### LDP/LDOP...H60

± 1,5 мм

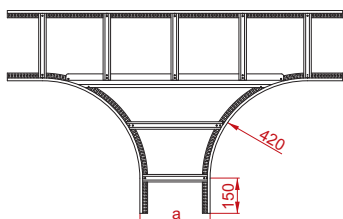
ОБОЗНАЧЕНИЕ	ширина а мм	кг 1 шт.	каталожный №	шт.
LDP/LDOP100H60	100	2,79	466810	2
LDP/LDOP200H60	200	3,35	466820	2
LDP/LDOP300H60	300	3,91	466830	2
LDP/LDOP400H60	400	4,47	466840	2
LDP/LDOP500H60	500	5,03	466850	2
LDP/LDOP600H60	600	5,58	466860	2

Для монтажа с кабельростами применяется 4 соединителя LDC/LDOCH60 и 16 комплектов болтов SGKМ8х14



### Тройник

TDP/TDOP

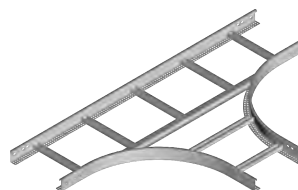


### TDP/TDOP...H60

± 1,5 мм

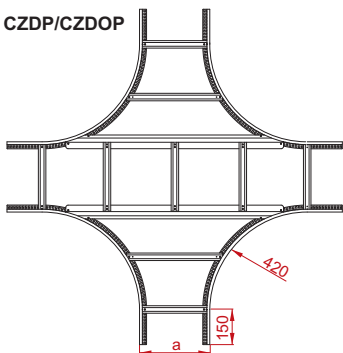
ОБОЗНАЧЕНИЕ	ширина а мм	кг 1 шт.	каталожный №	шт.
TDP/TDOP100H60	100	4,56	467210	2
TDP/TDOP200H60	200	5,29	467220	2
TDP/TDOP300H60	300	6,02	467230	2
TDP/TDOP400H60	400	6,75	467240	2
TDP/TDOP500H60	500	7,48	467250	2
TDP/TDOP600H60	600	8,22	467260	2

Для монтажа с кабельростами применяется 6 соединителей LDC/LDOCH60 и 24 комплекта болтов SGKМ8х14



### Крестовина

CZDP/CZDOP

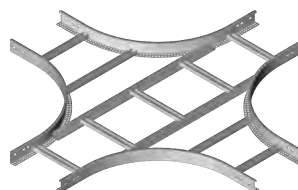


### CZDP/CZDOP...H60

± 1,5 мм

ОБОЗНАЧЕНИЕ	ширина а мм	кг 1 шт.	каталожный №	шт.
CZDP/CZDOP100H60	100	6,19	467410	2
CZDP/CZDOP200H60	200	6,90	467420	2
CZDP/CZDOP300H60	300	7,75	467430	2
CZDP/CZDOP400H60	400	8,61	467440	2
CZDP/CZDOP500H60	500	9,47	467450	2
CZDP/CZDOP600H60	600	10,33	467460	2

Для монтажа с кабельростами применяется 8 соединителей LDC/LDOCH60 и 32 комплекта болтов SGKМ8х14



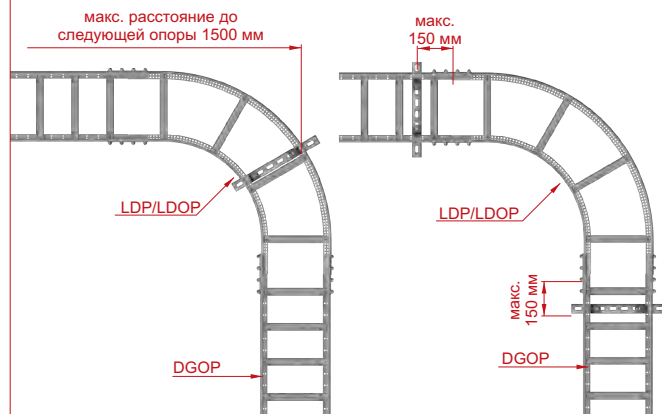
#### ПРИМЕНЕНИЕ

Разветвление кабельной трассы.

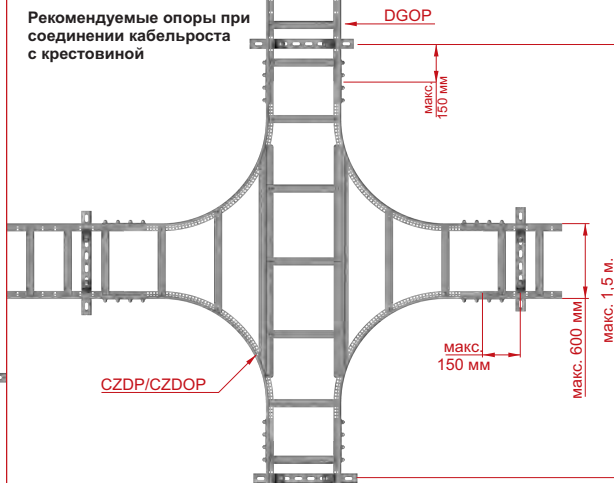
#### МАТЕРИАЛ

Сталь, оцинкованная методом Сендимира PN-EN 10346:2011.  
Под заказ:  
F - Сталь, оцинкованная методом погружения PN-EN ISO 1461:2011  
E - кислотостойкая сталь PN-EN 10088  
L - покраска в стандартный цвет RAL (раздел ИНФО, 2. страница)

#### Рекомендуемые опоры при соединении кабельроста с дугой



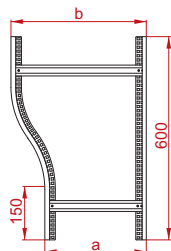
#### Рекомендуемые опоры при соединении кабельроста с крестовиной





### Левая редукция

RDLP

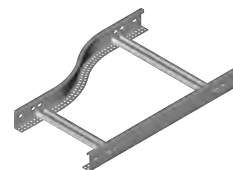


### RDLP...H60N

± 1,5 мм

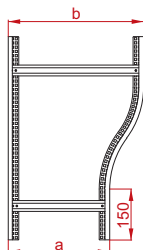
ОБОЗНАЧЕНИЕ	ширина		кг 1 шт.	каталожный №	шт.
	a мм	b мм			
RDLP200/100H60N	200	100	1,56	468220	2
RDLP300/200H60N	300	200	1,73	468230	2
RDLP400/300H60N	400	300	1,91	468040	2
RDLP500/400H60N	500	400	2,09	468050	2
RDLP600/500H60N	600	500	2,25	468060	2

Для монтажа с кабельростами применяется 4 соединителя LDC/LDOCH60 и 16 комплектов болтов SGKМ8х14



### Правая редукция

RDPP



### RDPP...H60N

± 1,5 мм

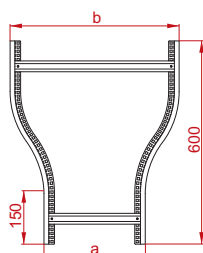
ОБОЗНАЧЕНИЕ	ширина		кг 1 шт.	каталожный №	шт.
	a мм	b мм			
RDPP200/100H60N	200	100	1,56	468620	2
RDPP300/200H60N	300	200	1,73	468630	2
RDPP400/300H60N	400	300	1,91	468240	2
RDPP500/400H60N	500	400	2,09	468250	2
RDPP600/500H60N	600	500	2,25	468260	2

Для монтажа с кабельростами применяется 4 соединителя LDC/LDOCH60 и 16 комплектов болтов SGKМ8х14



### Симметричная редукция

RDSP



### RDSP...H60N

± 1,5 мм

ОБОЗНАЧЕНИЕ	ширина		кг 1 шт.	каталожный №	шт.
	a мм	b мм			
RDSP200/100H60N	200	100	1,56	467820	2
RDSP300/200H60N	300	200	1,73	467830	2
RDSP400/300H60N	400	300	1,91	467840	2
RDSP500/400H60N	500	400	2,09	467850	2
RDSP600/500H60N	600	500	2,25	467860	2

Для монтажа с кабельростами применяется 4 соединителя LDC/LDOCH60 и 16 комплектов болтов SGKМ8х14



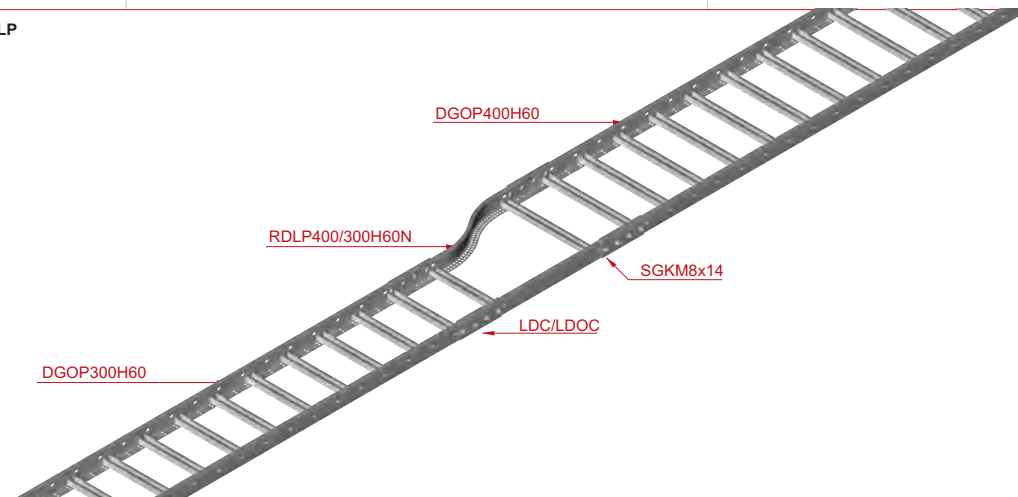
#### МАТЕРИАЛ

Сталь, оцинкованная методом Сендимира PN-EN 10346:2011.  
Под заказ:  
F - Сталь, оцинкованная методом погружения PN-EN ISO 1461:2011  
E - кислотостойкая сталь PN-EN 10088  
L - покраска в стандартный цвет RAL (раздел ИНФО, 2. страница)

#### ПРИМЕНЕНИЕ

Изменение ширины кабельной трассы.

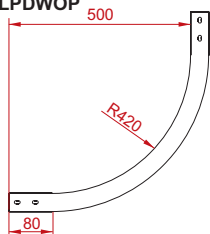
#### Пример использования RDLP





### Внутренняя вертикальная дуга кабельроста

LPDWP/LPDWOP

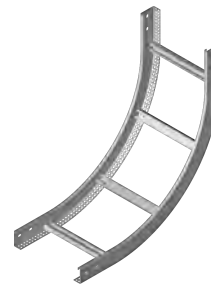


### LPDWP/LPDWOP...H60

± 1,5 мм

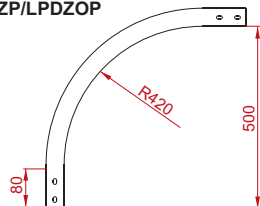
ОБОЗНАЧЕНИЕ	ширина а мм	кг 1 шт.	каталожный №	шт.
LPDWP/LPDWOP100H60	100	1,90	469210	1
LPDWP/LPDWOP200H60	200	2,26	469220	1
LPDWP/LPDWOP300H60	300	2,66	469230	1
LPDWP/LPDWOP400H60	400	3,02	469240	1
LPDWP/LPDWOP500H60	500	3,42	469250	1
LPDWP/LPDWOP600H60	600	3,82	469260	1

Для монтажа с кабельростами применяется 4 соединителя LDC/LDOCH60 и 16 комплектов болтов SGK8x14



### Внешняя вертикальная дуга кабельроста

LPDZP/LPDZOP



### LPDZP/LPDZOP...H60

± 1,5 мм

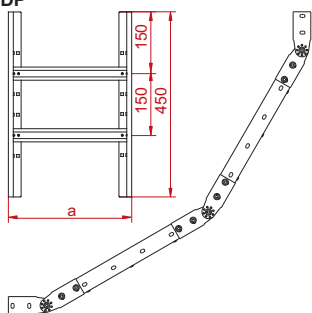
ОБОЗНАЧЕНИЕ	ширина а мм	кг 1 шт.	каталожный №	шт.
LPDZP/LPDZOP100H60	100	1,90	469010	1
LPDZP/LPDZOP200H60	200	2,26	469020	1
LPDZP/LPDZOP300H60	300	2,66	469030	1
LPDZP/LPDZOP400H60	400	3,02	469040	1
LPDZP/LPDZOP500H60	500	3,42	469050	1
LPDZP/LPDZOP600H60	600	3,82	469060	1

Для монтажа с кабельростами применяется 4 соединителя LDC/LDOCH60 и 16 комплектов болтов SGK8x14



### Шарнирная дуга

LPDP



#### ПРИМЕНЕНИЕ

Изменение направления прокладки кабельной трассы

### LPDP...H60N

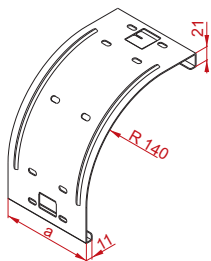
± 1,5 мм

ОБОЗНАЧЕНИЕ	ширина а мм	кг 1 шт.	каталожный №	шт.
LPDP100H60N	100	4,60	467610	1
LPDP200H60N	200	4,97	467620	1
LPDP300H60N	300	5,36	467630	1
LPDP400H60N	400	5,93	467640	1
LPDP500H60N	500	6,11	467650	1
LPDP600H60N	600	6,51	467660	1



### Спуск кабельроста

ZDK



#### ПРИМЕНЕНИЕ

Защита проводов от повреждения при спуске с кабельроста

### ZDK...

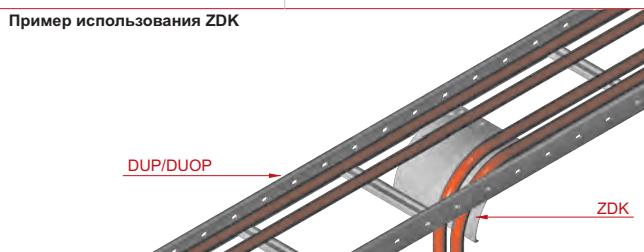
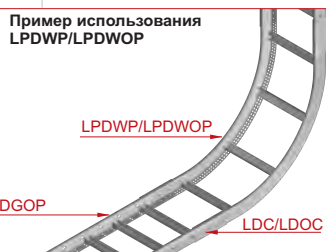
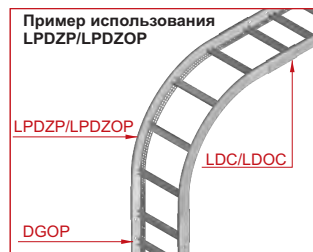
± 2,0 мм

ОБОЗНАЧЕНИЕ	ширина а мм	кг 1 шт.	каталожный №	шт.
ZDK200	120	0,46	405001	20
ZDK300	220	0,79	405101	20
ZDK400	320	1,12	405201	10
ZDK500	420	1,45	405301	4
ZDK600	520	1,78	405401	4



#### МАТЕРИАЛ

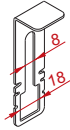
Сталь, оцинкованная методом Сендимира PN-EN 10346:2011.  
Под заказ:  
F - Сталь, оцинкованная методом погружения PN-EN ISO 1461:2011  
E - кислотостойкая сталь PN-EN 10088  
L - покраска в стандартный цвет RAL (раздел ИНФО, 2. страница)





### Зажим

ZAP2



**ПРИМЕНЕНИЕ**  
Предотвращает сдвиг крышки

### ZAP2

± 1,5 мм

ОБОЗНАЧЕНИЕ

КГ	каталожный №	ШТ.
1 шт.	0,04 140900	100

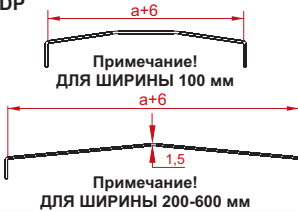


**МАТЕРИАЛ**

Сталь, оцинкованная методом Сендимира PN-EN 10346:2011.  
Под заказ:  
F- Сталь, оцинкованная методом погружения  
E- кислотостойкая сталь  
L - покраска в стандартный цвет RAL (раздел ИНФО, 2. страница)

### Крышка

PDDP



### Крышка дуги 90°

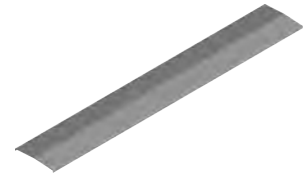
PLDP

### PDDP...

± 1,5 мм

ОБОЗНАЧЕНИЕ

ОБОЗНАЧЕНИЕ	ширина а мм	КГ	каталожный №	ШТ./м.п.
PDDP100/3	100	1,48	402510	10/30
PDDP200/3	200	2,71	402520	6/18
PDDP300/3	300	3,95	402530	6/18
PDDP400/3	400	5,19	402540	4/12
PDDP500/3	500	6,42	402550	4/12
PDDP600/3	600	7,66	402560	4/12



### PLDP...

± 1,5 мм

ОБОЗНАЧЕНИЕ

ОБОЗНАЧЕНИЕ	ширина а мм	КГ	каталожный №	ШТ.
PLDP100	100	1,27	220510	2
PLDP200	200	2,56	220520	2
PLDP300	300	4,04	220530	2
PLDP400	400	5,70	220540	2
PLDP500	500	7,55	220550	2
PLDP600	600	9,58	220560	2



### Крышка тройника

PTDP

### PTDP...

± 1,5 мм

ОБОЗНАЧЕНИЕ

ОБОЗНАЧЕНИЕ	ширина а мм	КГ	каталожный №	ШТ.
PTDP100	100	2,36	220310	2
PTDP200	200	3,48	220320	2
PTDP300	300	6,62	220330	2
PTDP400	400	8,99	220340	2
PTDP500	500	11,56	220350	2
PTDP600	600	14,35	220360	2



### Крышка крестовины

PCZDP

### PCZDP...

± 1,5 мм

ОБОЗНАЧЕНИЕ

ОБОЗНАЧЕНИЕ	ширина а мм	КГ	каталожный №	ШТ.
PCZDP100	100	3,71	220610	2
PCZDP200	200	6,18	220620	2
PCZDP300	300	8,85	220630	2
PCZDP400	400	11,74	220640	2
PCZDP500	500	14,84	220650	2
PCZDP600	600	18,15	220660	2

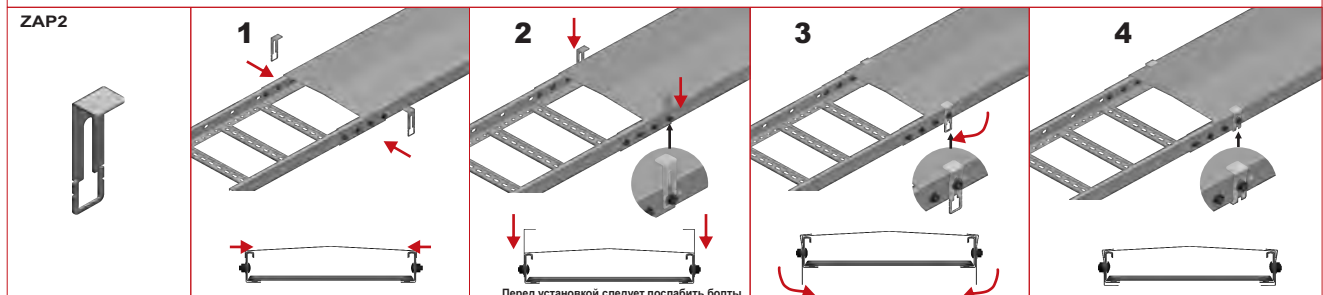


**МАТЕРИАЛ**

Сталь, оцинкованная методом Сендимира PN-EN 10346:2011.  
Под заказ:  
F- Сталь, оцинкованная методом погружения PN-EN ISO 1461:2011  
E- кислотостойкая сталь PN-EN 10088  
L - покраска в стандартный цвет RAL (раздел ИНФО, 2. страница)

**ПРИМЕНЕНИЕ**  
Предотвращение повреждения кабелей. Использование в помещениях с высокой запыленностью

Пример использования ZAP2 с кабельростом

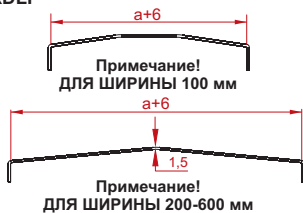






### Крышка левой редукции

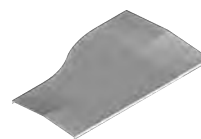
PRDLP



### PRDLP...

± 1,5 мм

ОБОЗНАЧЕНИЕ	ширина a мм	ширина b мм	кг 1 шт.	каталожный №	шт.
PRDLP200/100	200	100	1,18	260202	2
PRDLP300/200	300	200	1,89	260203	2
PRDLP400/300	400	300	2,60	260204	2
PRDLP500/400	500	400	3,29	260205	2
PRDLP600/500	600	500	3,98	260206	2



### Крышка правой редукции

PRDPP

### PRDPP...

± 1,5 мм

ОБОЗНАЧЕНИЕ	ширина a мм	ширина b мм	кг 1 шт.	каталожный №	шт.
PRDPP200/100	200	100	1,18	280102	2
PRDPP300/200	300	200	1,89	280103	2
PRDPP400/300	400	300	2,60	280104	2
PRDPP500/400	500	400	3,29	280105	2
PRDPP600/500	600	500	3,98	280106	2



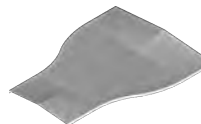
### Крышка симметричной редукции

PRDSP

### PRDSP...

± 1,5 мм

ОБОЗНАЧЕНИЕ	ширина a мм	ширина b мм	кг 1 шт.	каталожный №	шт.
PRDSP200/100	200	100	1,18	260102	2
PRDSP300/200	300	200	1,89	260103	2
PRDSP400/300	400	300	2,60	260104	2
PRDSP500/400	500	400	3,29	260105	2
PRDSP600/500	600	500	3,98	260106	2



### Крышка внутренней вертикальной дуги

PLPDWP

### PLPDWP...

± 1,5 мм

ОБОЗНАЧЕНИЕ	ширина a мм	кг 1 шт.	каталожный №	шт.
PLPDWP100	100	1,10	240101	2
PLPDWP200	200	2,03	240102	2
PLPDWP300	300	2,94	240103	2
PLPDWP400	400	3,86	240104	2
PLPDWP500	500	4,77	240105	2
PLPDWP600	600	5,69	240106	2



### Крышка внешней вертикальной дуги

PLPDZP

### PLPDZP...

± 1,5 мм

ОБОЗНАЧЕНИЕ	ширина a мм	кг 1 шт.	каталожный №	шт.
PLPDZP100	100	1,30	240201	2
PLPDZP200	200	2,38	240202	2
PLPDZP300	300	3,46	240203	2
PLPDZP400	400	4,54	240204	2
PLPDZP500	500	5,62	240205	2
PLPDZP600	600	6,70	240206	2



#### ПРИМЕНЕНИЕ

Предотвращение повреждения кабелей.  
Использование в помещениях с высокой  
запыленностью

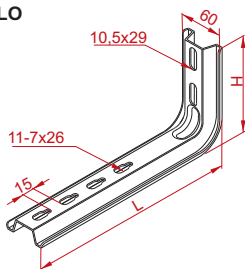
#### МАТЕРИАЛ

Сталь, оцинкованная методом  
Сендимира PN-EN 10346:2011.  
Под заказ:  
F- Сталь, оцинкованная методом  
погружения PN-EN ISO 1461:2011  
E- кислотостойкая сталь PN-EN 10088  
L - покраска в стандартный цвет RAL  
(раздел ИНФО, 2. страница)



### Крюкообразный кронштейн

WFL/WFLO



### WFL/WFLO...

± 2,0 мм

ОБОЗНАЧЕНИЕ	длина L мм	высота H мм	кг 1 шт.	каталожный №	шт.
WFL/WFLO100	170	120	0,30	720110	30
WFL/WFLO150	220	130	0,37	720115	30
WFL/WFLO200	270	130	0,43	720120	30
WFL/WFLO300	370	130	0,58	720130	20
WFL/WFLO400	470	130	0,72	720140	20
WFL/WFLO500	570	130	0,85	720150	20

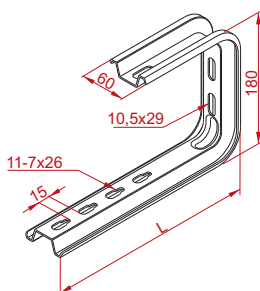
Для крепления к потолку применяется 1 подкладка PD11 и 1 болт PSROM10x80.

Для крепления к:

- кабельстам шириной 100 мм применяется 1 крепежный зажим ZM/ZMO и 1 комплект SGKM8x14
- кабельстам шириной свыше 100 мм применяются 2 крепежных зажима ZM/ZMO и 2 комплекта SGKM8x14



WFC/WFCO



### WFC/WFCO...

± 2,0 мм

ОБОЗНАЧЕНИЕ	длина L мм	кг 1 шт.	каталожный №	шт.
WFC/WFCO100	165	0,47	720310	20
WFC/WFCO150	205	0,53	720315	20
WFC/WFCO200	255	0,60	720320	20
WFC/WFCO300	355	0,73	720330	20
WFC/WFCO400	455	0,86	720340	20

При монтаже к потолку применяются 1 подкладка PD11 и 1 комплект PSROM10x80

Для крепления к:

- кабельстам шириной 100 мм применяется 1 крепежный зажим ZM/ZMO и 1 комплект SGKM8x14
- кабельстам шириной свыше 100 мм применяются 2 крепежных зажима ZM/ZMO и 2 комплекта SGKM8x14

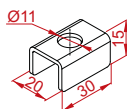


#### ПРИМЕНЕНИЕ

Подвешивание кабельных трасс

### Дистанционная подкладка

PD11



#### ПРИМЕНЕНИЕ

При использовании с кронштейном WFL/WFLO и WFC/WFCO, а также монтажным профилем PMC/PMCO обеспечивает более устойчивый монтаж.

### PD11

± 2,0 мм

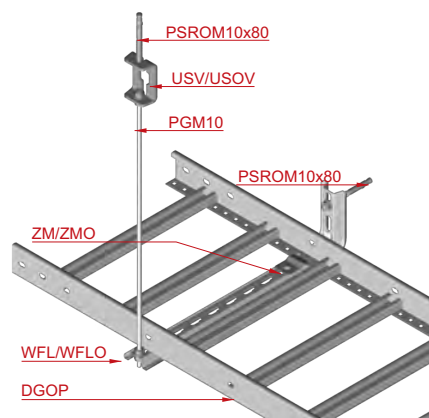
ОБОЗНАЧЕНИЕ	размер Ø мм	кг 1 шт.	каталожный №	шт.
PD11	11	0,03	803100	100



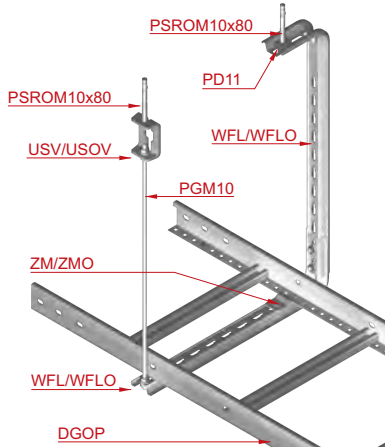
#### МАТЕРИАЛ

Сталь, оцинкованная методом Сендимира PN-EN 10346:2011.  
Под заказа:  
F - Сталь, оцинкованная методом погружения  
E - кислотостойкая сталь PN-EN 10088  
L - покраска в стандартный цвет RAL (раздел ИНФО, 2. страница)

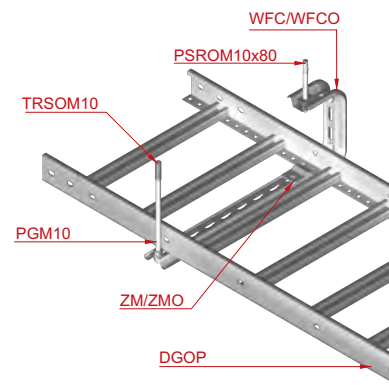
#### Пример использования WFL/WFLO...



#### Пример использования WFL/WFLO...



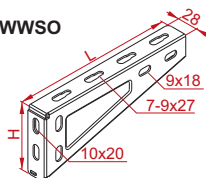
#### Пример использования WFC/WFCO...





### Кронштейн

WWS/WWSO



### WWS/WWSO...

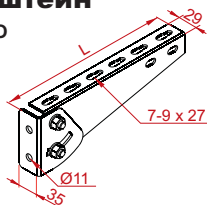
± 2,0 мм

ОБОЗНАЧЕНИЕ	длина L мм	высота H мм	кг 1 шт.	каталожный №	шт.
WWS/WWSO100	115	80	0,19	710510	50
WWS/WWSO150	165	80	0,28	710515	30
WWS/WWSO200	215	90	0,38	710520	30



### Наклонный кронштейн

WU/WUO



### WU/WUO...

ОБОЗНАЧЕНИЕ	длина L мм	кг 1 шт.	каталожный №	шт.
WU/WUO100	145	0,22	805210	30
WU/WUO200	245	0,34	805220	30
WU/WUO300	345	0,45	805230	30
WU/WUO400	445	0,64	805240	20



#### ПРИМЕНЕНИЕ

Крепление кабельных лотков, кабельростов и проволочных лотков

Для крепления к стене применяются 2 комплекта PSROM10x80.  
Для крепления к потолочному кронштейну применяется 2 комплекта SMM10x20

Для крепления к:

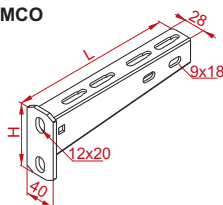
- кабельростам шириной 100 мм применяется 1 крепежный зажим ZM/ZMO и 1 комплект SGKМ8x14
- кабельростам шириной свыше 100 мм применяются 2 крепежных зажима ZM/ZMO и 2 комплекта SGKМ8x14

#### МАТЕРИАЛ

Сталь, оцинкованная методом Сендимира PN-EN 10346:2011.  
Под заказ:  
F - Сталь, оцинкованная методом погружения PN-EN ISO 1461:2011  
E - кислотостойкая сталь PN-EN 10088  
L - покраска в стандартный цвет RAL (раздел ИНФО, 2. страница)

### Кронштейн

WMC/WMCO



### WMC/WMCO...

ОБОЗНАЧЕНИЕ	длина L мм	высота H мм	кг 1 шт.	каталожный №	шт.
WMC/WMCO100	115	95	0,22	711110	50
WMC/WMCO150	165	95	0,29	711115	50
WMC/WMCO200	215	95	0,36	711120	20
WMC/WMCO300	315	120	0,43	711130	20
WMC/WMCO400	415	120	0,83	711140	20
WMC/WMCO500	515	130	0,96	711150	20
WMC/WMCO600	615	130	1,15	711160	20



#### ПРИМЕНЕНИЕ

Крепление кабельных лотков, кабельростов и проволочных лотков

Для крепления к стене применяются 2 комплекта PSROM10x80.  
Для крепления к потолочному кронштейну применяется 2 комплекта SMM10x20

Для крепления к:

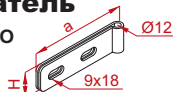
- кабельростам шириной 100 мм применяется 1 крепежный зажим ZM/ZMO и 1 комплект SGKМ8x14
- кабельростам шириной свыше 100 мм применяются 2 крепежных зажима ZM/ZMO и 2 комплекта SGKМ8x14

#### МАТЕРИАЛ

Сталь, оцинкованная методом погружения PN-EN ISO 1461:2011  
Под заказ:  
E - кислотостойкая сталь PN-EN 10088  
L - покраска в стандартный цвет RAL (раздел ИНФО, 2. страница)

### Держатель

UPW/UPWO



### UPW/UPWO

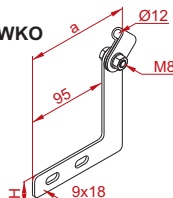
± 2,0 мм

ОБОЗНАЧЕНИЕ	ширина a мм	высота H мм	каталожный №	шт.
UPW/UPWO	95	25	750100	100

Монтаж к кронштейну производится при помощи 2 комплектов болтов SGKМ8x14



UPWK/UPWKO



### UPWK/UPWKO

ОБОЗНАЧЕНИЕ	ширина a мм	высота H мм	каталожный №	шт.
UPWK/UPWKO	128	25	752900	50

Монтаж к кронштейну производится при помощи 2 комплектов болтов SGKМ8x14



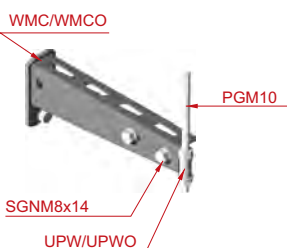
#### ПРИМЕНЕНИЕ

Предотвращение выпадения электрических проводов из лотка.  
Возможность использования с кронштейнами WU/WUO, WMC/WMCO и WWS/WWSO.

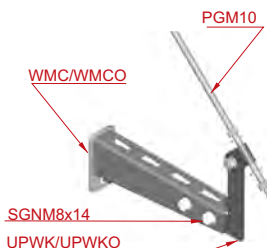
#### МАТЕРИАЛ

Сталь, оцинкованная методом Сендимира PN-EN 10346:2011.  
Под заказ:  
F - Сталь, оцинкованная методом погружения PN-EN ISO 1461:2011  
E - кислотостойкая сталь PN-EN 10088  
L - покраска в стандартный цвет RAL (раздел ИНФО, 2. страница)

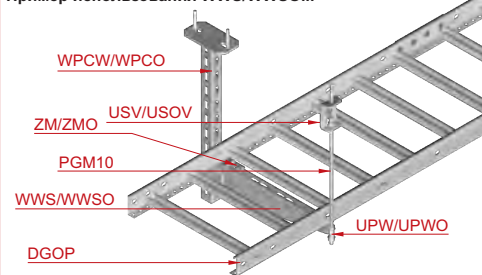
#### Пример использования UPW/UPWO



#### Пример использования UPWK/UPWKO



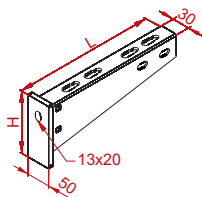
#### Пример использования WWS/WWSO...





### Кронштейн

WWCT/WWCTO



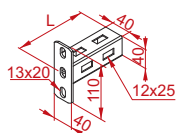
### WWCT/WWCTO...

ОБОЗНАЧЕНИЕ	длина L мм	высота H мм	кг 1 шт.	каталожный №	шт. в коробе
WWCT/WWCTO200	220	90	0,70	713020	10
WWCT/WWCTO300	320	110	0,95	713030	8
WWCT/WWCTO400	420	130	1,49	713040	8

Для крепления к стене применяются 1 комплект PSROM10x80.  
 Для крепления к потолочному кронштейну применяется 1 комплект SMM10x20  
 Для крепления к:  
 - кабельростам шириной 100 мм применяется 1 крепежный зажим ZM/ZMO и 1 комплект SGKМ8x14  
 - кабельростам шириной свыше 100 мм применяются 2 крепежных зажима ZM/ZMO и 2 комплекта SGKМ8x14



WPT/WPTO100



### WPT/WPTO100

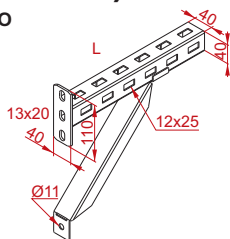
ОБОЗНАЧЕНИЕ	длина L мм	кг 1 шт.	каталожный №	шт. в коробе
WPT/WPTO100	115	0,48	710910	30

Для крепления к стене применяются 2 комплекта PSROM10x80.  
 Для крепления к потолочному кронштейну применяется 2 комплекта SMM10x20  
 Для монтажа кабельростов применяются болтов 1 зажим ZM/ZMO и 1 комплект SGKМ8x14



### Кронштейн (комплект)

WPTKO



### WPTKO...

ОБОЗНАЧЕНИЕ	длина L мм	кг 1 шт.	каталожный №	шт. в коробе
WPTKO200	215	0,85	800920	30
WPTKO300	315	1,02	800930	30
WPTKO400	415	1,28	800940	20

Для крепления к стене применяются 3 комплекта PSROM10x80.  
 Для крепления к потолочному кронштейну применяется 3 комплекта SMM10x20  
 Для крепления к:  
 - кабельростам шириной 100 мм применяется 1 крепежный зажим ZM/ZMO и 1 комплект SGKМ8x14  
 - кабельростам шириной свыше 100 мм применяются 2 крепежных зажима ZM/ZMO и 2 комплекта SGKМ8x14



#### ПРИМЕНЕНИЕ

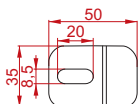
Крепление кабельных лотков, кабельростов и проволочных лотков

#### МАТЕРИАЛ

Сталь, оцинкованная методом погружения PN-EN ISO 1461:2011.  
 Под заказ:  
 E - кислотостойкая сталь PN-EN 10088  
 L - покраска в стандартный цвет RAL (раздел ИНФО, 2. страница)

### Крепежный зажим

ZM/ZMO



### ZM/ZMO

ОБОЗНАЧЕНИЕ	кг 1 шт.	каталожный №	шт. в коробе
ZM/ZMO	0,04	400700	100

Для крепления к:  
 - кабельростам шириной 100 мм применяется 1 крепежный зажим ZM/ZMO и 1 комплект SGKМ8x14  
 - кабельростам шириной свыше 100 мм применяются 2 крепежных зажима ZM/ZMO и 2 комплекта SGKМ8x14

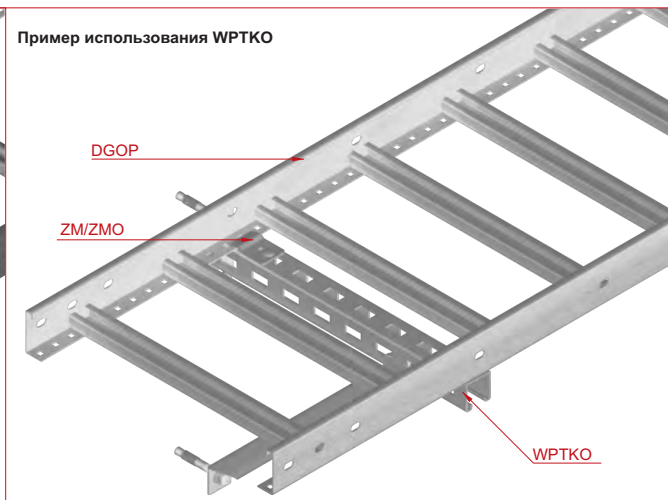
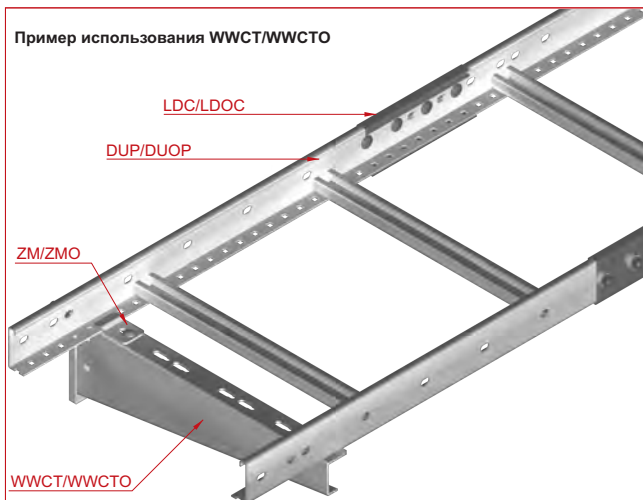


#### МАТЕРИАЛ

Сталь, оцинкованная методом Сендимира PN-EN 10346:2011.  
 Под заказ:  
 F - Сталь, оцинкованная методом погружения  
 E - кислотостойкая сталь PN-EN 10088  
 L - покраска в стандартный цвет RAL (раздел ИНФО, 2. страница)

#### ПРИМЕНЕНИЕ

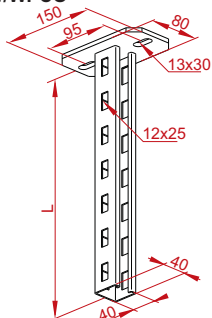
Крепление кабельростов к кронштейнам





### Потолочный кронштейн

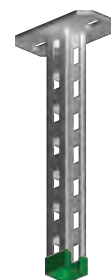
WPCW/WPCO



### WPCW/WPCO...

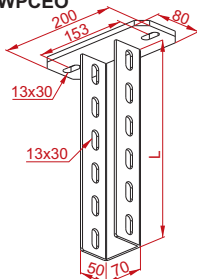
ОБОЗНАЧЕНИЕ	длина L мм	кг 1 шт.	каталожный №	шт. в коробе
WPCW/WPCO200	200	0,90	750620	20
WPCW/WPCO300	300	1,10	750630	20
WPCW/WPCO400	400	1,30	750640	10
WPCW/WPCO500	500	1,47	750650	10
WPCW/WPCO600	600	1,67	750660	10
WPCW/WPCO700	700	1,86	750670	10
WPCW/WPCO800	800	2,10	750680	10
WPCW/WPCO900	900	2,25	750690	10
WPCW/WPCO1000	1000	2,45	750611	10
WPCW/WPCO1100	1100	2,70	750511	10
WPCW/WPCO1200	1200	2,95	750512	10
WPCW/WPCO1500	1500	3,26	750515	4
WPCW/WPCO2000	2000	4,90	750612	4
WPCW/WPCO3000	3000	6,35	750613	4

При монтаже к потолку применяются 2 комплекта PSROM10x80.



### Потолочный кронштейн

WPCE/WPCEO



### WPCE/WPCEO...

ОБОЗНАЧЕНИЕ	длина L мм	кг 1 шт.	каталожный №	шт. в коробе
WPCE/WPCEO200	200	2,32	721520	10
WPCE/WPCEO300	300	2,66	721530	10
WPCE/WPCEO400	400	3,04	721540	4
WPCE/WPCEO500	500	3,42	721550	4
WPCE/WPCEO600	600	3,80	721560	4
WPCE/WPCEO700	700	4,18	721570	4
WPCE/WPCEO800	800	4,56	721580	2
WPCE/WPCEO900	900	4,94	721590	2
WPCE/WPCEO1000	1000	5,32	721511	2
WPCE/WPCEO1100	1100	5,85	721411	2
WPCE/WPCEO1200	1200	6,38	721412	2
WPCE/WPCEO1500	1500	4,56	721415	2
WPCE/WPCEO2000	2000	9,12	721512	2
WPCE/WPCEO3000	3000	12,92	721513	2

При монтаже к потолку применяются 2 комплекта PSROM10x80.

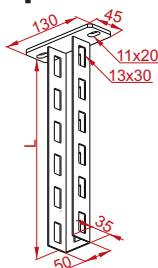


#### МАТЕРИАЛ

Сталь, оцинкованная методом погружения PN-EN ISO 1461:2011  
Под заказ:  
E - кислотостойкая сталь PN-EN 10088  
L - покраска в стандартный цвет RAL (раздел ИНФО, 2. страница)

### Потолочный кронштейн

WPCB



### WPCB...

ОБОЗНАЧЕНИЕ	длина L мм	кг 1 шт.	каталожный №	шт. в коробе
WPCB200	200	0,72	752002	10
WPCB300	300	0,88	752003	10
WPCB400	400	1,04	752004	10
WPCB500	500	1,18	752005	6
WPCB600	600	1,34	752006	6
WPCB700	700	1,48	752007	2
WPCB800	800	1,68	752008	2
WPCB900	900	1,80	752009	2
WPCB1000	1000	1,96	752010	2
WPCB2000	2000	3,52	752020	2
WPCB3000	3000	5,08	752030	2

#### МАТЕРИАЛ

Сталь, оцинкованная методом погружения PN-EN ISO 1461:2011  
Под заказ:  
E - кислотостойкая сталь PN-EN 10088  
L - покраска в стандартный цвет RAL (раздел ИНФО, 2. страница)

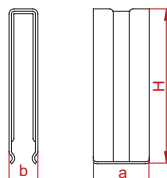


#### ПРИМЕНЕНИЕ

Подвешивание кабельных трасс

### Распорный лист

BR...



### BR...

ОБОЗНАЧЕНИЕ	ширина a мм	размер b мм	высота H мм	каталожный №	шт. в коробе
BR40	35	15	100	700100	50
BR55	42	15	140	700300	50
BR70	60	15	140	700400	50

#### МАТЕРИАЛ

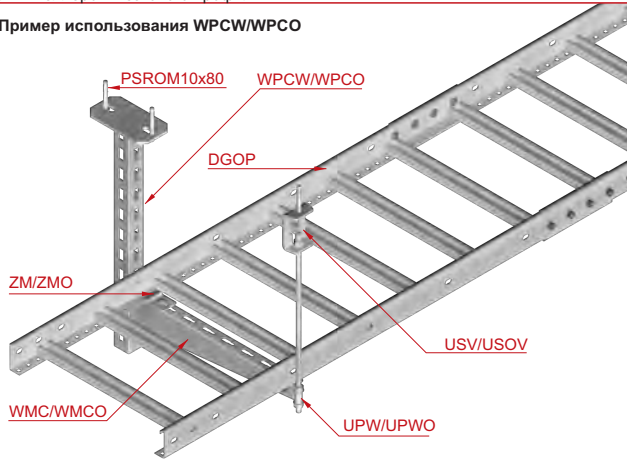
Сталь, оцинкованная методом Сендимира PN-EN 10346:2011.  
Под заказ:  
F - Сталь, оцинкованная методом погружения PN-EN ISO 1461:2011  
E - кислотостойкая сталь PN-EN 10088  
L - покраска в стандартный цвет RAL (раздел ИНФО, 2. страница)



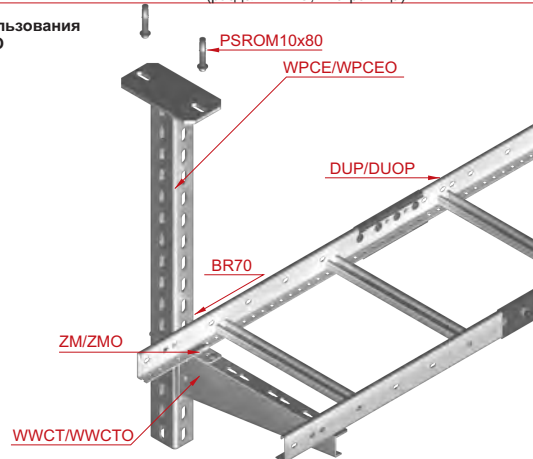
#### ПРИМЕНЕНИЕ

Дистанционный материал, защищающий фасонные элементы от сгибания во время соединения болтами. Используется для швеллеров и зетового профиля

#### Пример использования WPCW/WPCO

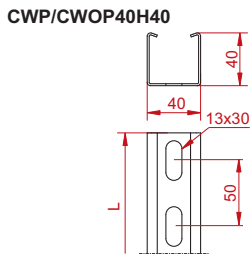
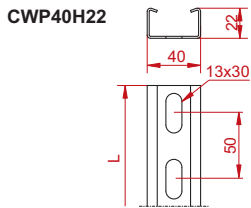


#### Пример использования WPCE/WPCEO





### Усиленный швеллер



**ПРИМЕНЕНИЕ**  
Усиленный швеллер применяется в качестве конструкционного элемента для крепления кабельростов и кабельных лотков

### CWP40H22...

ОБОЗНАЧЕНИЕ	длина L мм	кг 1 шт.	каталожный №	шт.	± 1,5 мм	
					кг	шт.
CWP40H22/02	200	0,21	610202	50		
CWP40H22/03	300	0,31	610203	50		
CWP40H22/04	400	0,41	610204	30		
CWP40H22/05	500	0,52	610205	30		
CWP40H22/06	600	0,62	610206	30		
CWP40H22/07	700	0,72	610207	30		
CWP40H22/1	1000	1,03	610210	8		
CWP40H22/2	2000	2,06	610220	8		
CWP40H22/3	3000	3,09	610230	8		
CWP40H22/6	6000	6,18	610260	8		



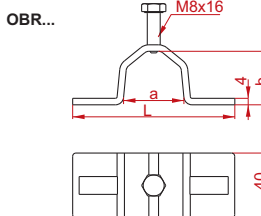
### CWP/CWOP40H40...

ОБОЗНАЧЕНИЕ	длина L мм	кг 1 шт.	каталожный №	шт.	± 1,5 мм	
					кг	шт.
CWP/CWOP40H40/02	200	0,26	611102	30		
CWP/CWOP40H40/03	300	0,39	611103	30		
CWP/CWOP40H40/04	400	0,52	611104	30		
CWP/CWOP40H40/05	500	0,65	611105	30		
CWP/CWOP40H40/06	600	0,71	804106	30		
CWP/CWOP40H40/07	700	0,84	804107	30		
CWP/CWOP40H40/1	1000	1,30	611110	8		
CWP/CWOP40H40/2	2000	2,60	611120	8		
CWP/CWOP40H40/3	3000	3,90	611130	8		
CWP/CWOP40H40/6	6000	7,80	611160	8		



**МАТЕРИАЛ**  
Сталь, оцинкованная методом Сендимира PN-EN 10346:2011.  
Под заказ:  
F - Сталь, оцинкованная методом погружения PN-EN ISO 1461:2011  
E - кислотостойкая сталь PN-EN 10088 (сталь до 3 м)  
L - покраска в стандартный цвет RAL (раздел ИНФО, 2. страница)

### Обойма для труб



**ПРИМЕНЕНИЕ**  
Крепление швеллера CWP/CWOP40H40 к конструкции из труб.

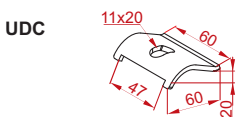
### OBR...

ОБОЗНАЧЕНИЕ	размер		длина L мм	кг 1 шт.	каталожный №	шт.	± 4,0 мм	
	a мм	b мм					кг	шт.
OBR25	25	23	116	0,16	753300	50		
OBR35	35	33	104	0,16	753400	50		



**МАТЕРИАЛ**  
Сталь, оцинкованная методом погружения PN-EN ISO 1461:2011  
Под заказ:  
E - кислотостойкая сталь PN-EN 10088  
L - покраска в стандартный цвет RAL (раздел ИНФО, 2. страница)

### Прижимной зажим



**ПРИМЕНЕНИЕ**  
Подвешивание кабельных трасс.

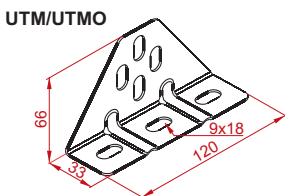
### UDC

ОБОЗНАЧЕНИЕ	кг 1 шт.	каталожный №	шт.	± 6,0 мм	
				кг	шт.
UDC	0,16	750806	50		



**МАТЕРИАЛ**  
Сталь, оцинкованная методом погружения PN-EN ISO 1461:2011  
Под заказ:  
E - кислотостойкая сталь PN-EN 10088  
L - покраска в стандартный цвет RAL (раздел ИНФО, 2. страница)

### Треугольный держатель



**ПРИМЕНЕНИЕ**  
Установка кабельростов на соответствующем расстоянии от стены

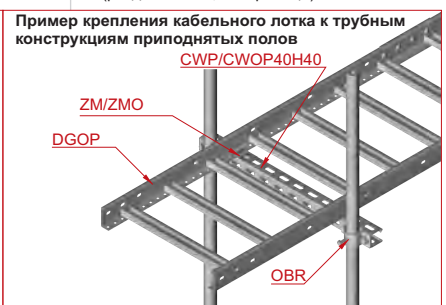
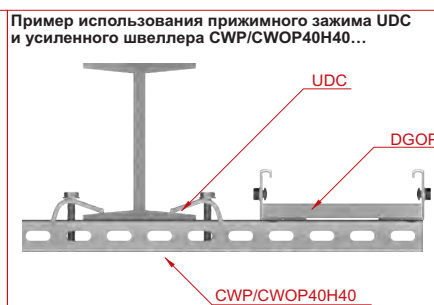
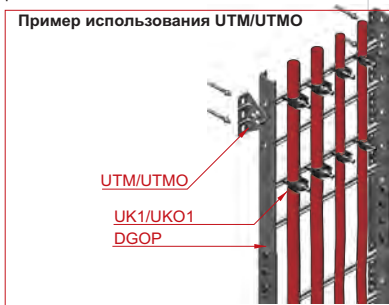
### UTM/UTMO

ОБОЗНАЧЕНИЕ	кг 1 шт.	каталожный №	шт.	± 2,0 мм	
				кг	шт.
UTM/UTMO	0,17	751700	100		

Для крепления к стене применяются 2 комплекта PSROM8x75  
Для монтажа кабельростов применяются болтов  
1 комплект SGNM8x20



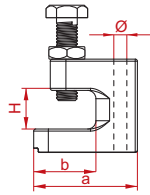
**МАТЕРИАЛ**  
Сталь, оцинкованная методом Сендимира PN-EN 10346:2011.  
Под заказ:  
F - Сталь, оцинкованная методом погружения PN-EN ISO 1461:2011  
E - кислотостойкая сталь PN-EN 10088  
L - покраска в стандартный цвет RAL (раздел ИНФО, 2. страница)





### Зажим

ZK



**ПРИМЕНЕНИЕ**  
Крепление стержней к: двутаврам, угловым профилям и т.д.

### ZK...

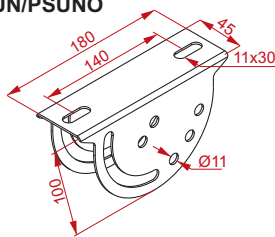
ОБОЗНАЧЕНИЕ	отверстие размер				каталожный №	кг	шт.
	Ø мм	a мм	b мм	H мм			
ZK8/19	9	38	21	19	0,14	752208	100
ZK10	11	45	23	22	0,14	752210	50



**МАТЕРИАЛ**  
Стальная поковка, гальванически оцинкованная.

### Наклонное потолочное основание

PSUN/PSUNO



**ПРИМЕНЕНИЕ**  
Подвешивание кабельных трасс. Преимуществами наклонного основания являются: плавная регулировка или создание требуемого угла.

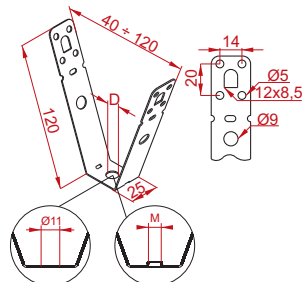
### PSUN/PSUNO

ОБОЗНАЧЕНИЕ	кг	каталожный №	шт.
PSUN/PSUNO	0,45	741518	30



### Трапецевидная подвеска

WT/WTO120...



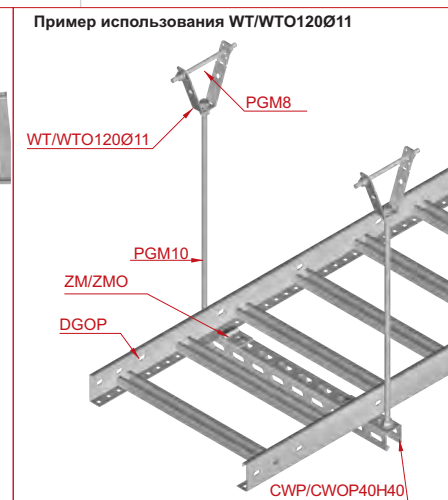
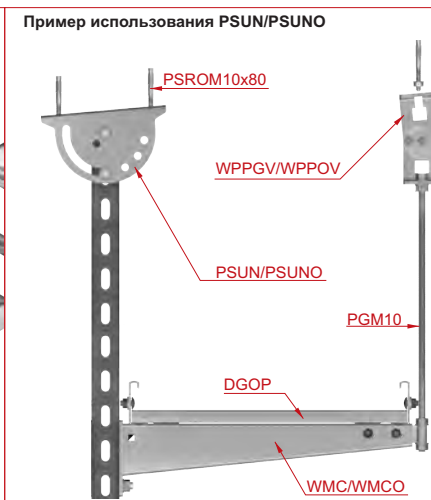
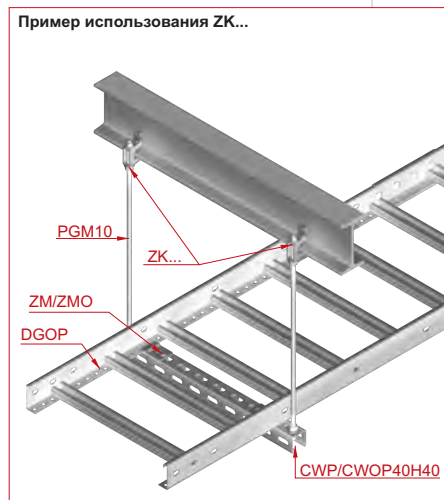
**ПРИМЕНЕНИЕ**  
Крепление к конструкциям, перекрытиям. Элемент подвешивания кабельных трасс, ламп, фасонных элементов к стандартным трапецевидным листам при помощи штыря или стержня.

### WT/WTO120...

ОБОЗНАЧЕНИЕ	размер D мм	макс. нагрузка F <sub>max</sub> [kN]	каталожный №	кг	шт.
WT/WTO120Ø11	Ø11	1,20	730712	100	
WT/WTO120M6	M6	1,20	730512	100	
WT/WTO120M8	M8	1,20	730612	100	



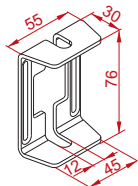
**МАТЕРИАЛ**  
Сталь, оцинкованная методом Сендимира PN-EN 10346:2011.  
Под заказ:  
F - Сталь, оцинкованная методом погружения  
E - кислотостойкая сталь PN-EN 10088  
L - покраска в стандартный цвет RAL (раздел ИНФО, 2. страница)





**Потолочный держатель**

US12/USO12



**ПРИМЕНЕНИЕ**  
Подвешивание кабельных трасс

**US12/USO12**

± 3,0 мм

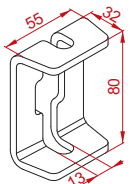
ОБОЗНАЧЕНИЕ	1 кг	каталожный №	1 шт.	100
US12/USO12	0,14	750508		

При монтаже к потолку применяются комплекты PSROM10x80.



**МАТЕРИАЛ**  
Сталь, оцинкованная методом Сендимира PN-EN 10346:2011  
Под заказ:  
F - Сталь, оцинкованная методом погружения PN-EN ISO 1461:2011  
E - кислотостойкая сталь PN-EN 10088  
L - покраска в стандартный цвет RAL (раздел ИНФО, 2. страница)

USV/USOV



**ПРИМЕНЕНИЕ**  
Подвешивание кабельных трасс

**USV/USOV**

± 5,0 мм

ОБОЗНАЧЕНИЕ	1 кг	каталожный №	1 шт.	50
USV/USOV	0,21	750709		

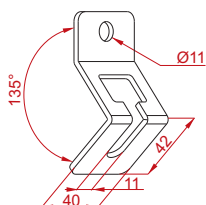
При монтаже к потолку применяются комплекты PSROM10x80.



**МАТЕРИАЛ**  
Сталь, оцинкованная методом погружения PN-EN ISO 1461:2011  
Под заказ:  
E - кислотостойкая сталь PN-EN 10088  
L - покраска в стандартный цвет RAL (раздел ИНФО, 2. страница)

**Угловая подвеска стержня**

WKPO



**ПРИМЕНЕНИЕ**  
Подвешивание кабельных трасс

**WKPO**

± 3,0 мм

ОБОЗНАЧЕНИЕ	1 кг	каталожный №	1 шт.	100
WKPO	0,15	750809		

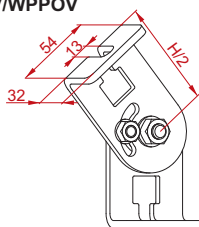
Для крепления к стене применяются комплекты PSROM10x80.



**МАТЕРИАЛ**  
Сталь, оцинкованная методом Сендимира PN-EN 10346:2011  
Под заказ:  
F - Сталь, оцинкованная методом погружения PN-EN ISO 1461:2011  
E - кислотостойкая сталь PN-EN 10088.  
L - покраска в стандартный цвет RAL (раздел ИНФО, 2. страница)

**Шарнирная подвеска стержня**

WPPGV/WPPOV



**ПРИМЕНЕНИЕ**  
Подвешивание кабельных трасс к косым стенам и потолкам.

**WPPGV/WPPOV**

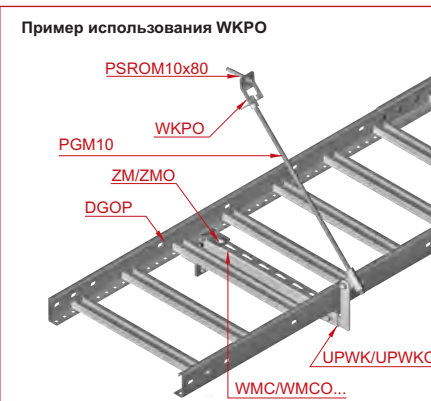
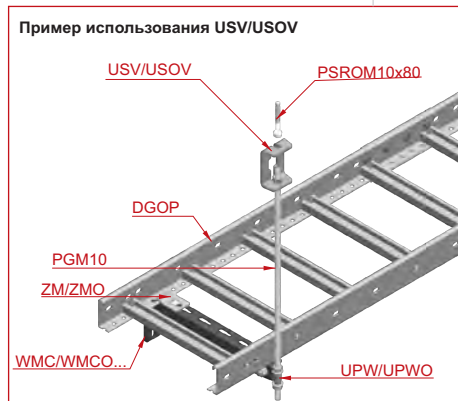
± 5,0 мм

ОБОЗНАЧЕНИЕ	Высота Н мм	1 кг	каталожный №	1 шт.	50
WPPGV/WPPOV	126	0,41	731401		

При монтаже к потолку применяются комплекты PSROM10x80.



**МАТЕРИАЛ**  
Сталь, оцинкованная методом погружения PN-EN ISO 1461:2011  
Под заказ:  
E - кислотостойкая сталь PN-EN 10088  
L - покраска в стандартный цвет RAL (раздел ИНФО, 2. страница)

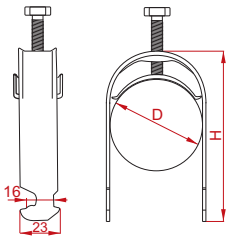






### Кабельный держатель

#### UK1/UKO1



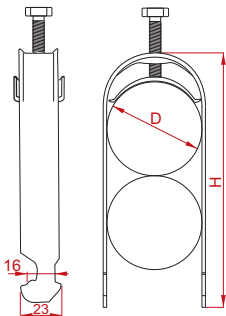
#### UK1/UKO1...

ОБОЗНАЧЕНИЕ	размер		Высота H мм	кг 1 шт.	каталожный №	шт.
	D мм	H мм				
UK1/UKO1/16-22	16-22	57	0,05	402300	100	
UK1/UKO1/22-28	22-28	61	0,06	402400	100	
UK1/UKO1/28-34	28-34	71	0,07	402500	100	
UK1/UKO1/34-40	34-40	78	0,08	402600	100	
UK1/UKO1/40-46	40-46	86	0,09	402700	100	
UK1/UKO1/46-52	46-52	97	0,10	402800	100	
UK1/UKO1/52-58	52-58	100	0,11	402850	100	
UK1/UKO1/58-64	58-64	103	0,12	402900	100	
UK1/UKO1/64-70	64-70	116	0,13	404000	100	

1 кабель



#### UK2/UKO2



#### UK2/UKO2...

ОБОЗНАЧЕНИЕ	размер		Высота H мм	кг 1 шт.	каталожный №	шт.
	D мм	H мм				
UK2/UKO2/16-22	16-22	80	0,07	403000	100	
UK2/UKO2/22-28	22-28	90	0,09	403100	100	
UK2/UKO2/28-34	28-34	105	0,10	403200	100	
UK2/UKO2/34-40	34-40	118	0,12	403300	100	
UK2/UKO2/40-46	40-46	132	0,15	403400	50	
UK2/UKO2/46-52	46-52	149	0,16	403500	50	
UK2/UKO2/52-58	52-58	158	0,18	403701	50	
UK2/UKO2/58-64	58-64	103	0,20	403600	50	

2 кабеля



#### ПРИМЕНЕНИЕ

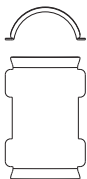
Крепление кабелей к кабельросту DUP/DUOP, DGOD, DGOP Крепление кабелей к перекладине SDOP.

#### МАТЕРИАЛ

Сталь, оцинкованная методом погружения  
Под заказ:  
E - кислотостойкая сталь PN-EN 10088

### Защитная труба

#### RO1



#### RO1...

ОБОЗНАЧЕНИЕ	для кабельного держателя	кг 1 шт.	каталожный №	шт.
RO1/22-28	UK1/UKO1/22-28	0,02	801600	100
RO1/28-34	UK1/UKO1/28-34	0,03	801700	100
RO1/34-40	UK1/UKO1/34-40	0,03	801800	100
RO1/40-46	UK1/UKO1/40-46	0,03	801900	100
RO1/46-52	UK1/UKO1/46-52	0,04	802000	100
RO1/52-58	UK1/UKO1/52-58	0,04	802201	100
RO1/58-64	UK1/UKO1/58-64	0,05	802100	100
RO1/64-70	UK1/UKO1/64-70	0,05	802300	100

1 шт.



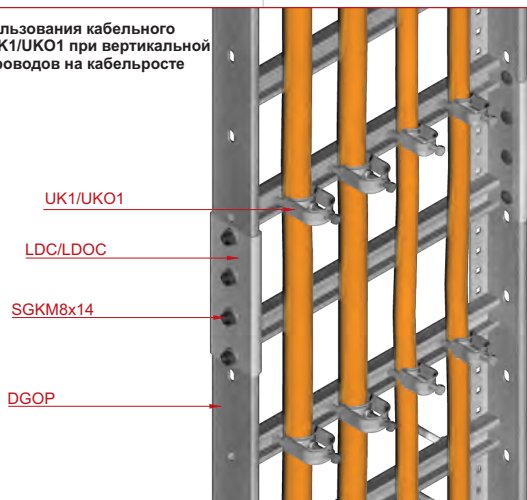
#### ПРИМЕНЕНИЕ

Совместно с кабельным держателем UK1/UKO1 для крепления электрических проводов. Дополнительная защита провода.

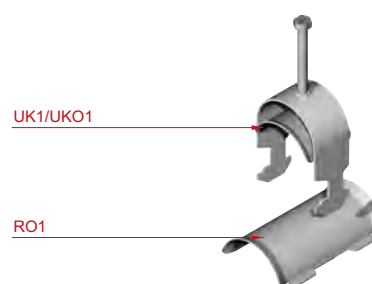
#### МАТЕРИАЛ

Сталь, оцинкованная методом Сендимира  
PN-EN 10346:2011

Пример использования кабельного держателя UK1/UKO1 при вертикальной прокладке проводов на кабельросте



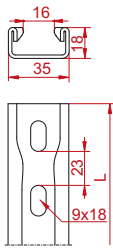
Пример использования RO1





## Переключатель

SDO...



### ПРИМЕНЕНИЕ

Вместе с кабельным держателем UK1/УКО1 для крепления электрических проводов непосредственно к стене в вертикальном положении или в горизонтальном положении на потолке.

## SDOP...

± 1,5 мм

ОБОЗНАЧЕНИЕ	длина L мм	кг 1 шт.	каталожный №	шт.
SDOP100	90	0,10	800210	50
SDOP200	190	0,19	800220	50
SDOP300	290	0,29	800230	50
SDOP400	390	0,36	800240	30
SDOP500	490	0,48	800250	30
SDOP600	590	0,58	800260	20
SDOP800	790	0,72	800280	10
SDOP1000	990	0,96	800290	10

## SDOC...

± 2,0 мм

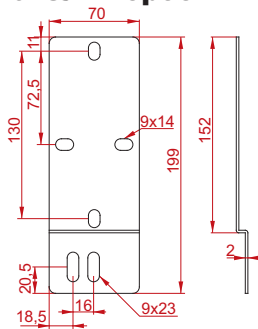
ОБОЗНАЧЕНИЕ	длина L мм	кг 1 шт.	каталожный №	шт.
SDOC100	90	0,13	800110	50
SDOC200	190	0,26	800120	50
SDOC300	290	0,39	800130	50
SDOC400	390	0,52	800140	30
SDOC500	490	0,65	800150	30
SDOC600	590	0,78	800160	20
SDOC800	790	1,04	800180	10



Для монтажа следует применять комплекты SR0M6x30 или PSROM8x75, с учетом максимального расстояния, равного 250 мм

## Универсальный держатель коробки

UPU



## UPU

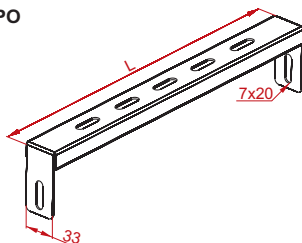
± 2,0 мм

ОБОЗНАЧЕНИЕ	длина L мм	кг 1 шт.	каталожный №	шт.
UPU	90	0,10	800809	20

Для крепления:  
- коробки к держателю применяется болт SMM6x16  
- к лотку применяется болт SGKM6x12



UPPO



## UPPO...

± 1,5 мм

ОБОЗНАЧЕНИЕ	длина L мм	кг 1 шт.	каталожный №	шт.
UPPO100	105	0,13	800506	20
UPPO200	205	0,23	800606	20
UPPO300	305	0,31	800706	10
UPPO400	405	0,39	800806	10
UPPO500	505	0,47	800707	10
UPPO600	605	0,56	800808	10

Для крепления:  
- коробки к держателю применяется болт 2 комплекта SMM6x16  
- в кабельросте применяется 2 комплекта SGKM6x12

Примечание!  
Для кабельрост шириной 100 мм для крепления коробки следует использовать 2 держателя коробки UPPO

### МАТЕРИАЛ

Сталь, оцинкованная методом Сендимира PN-EN 10346:2011.  
Под закас:  
F - Сталь, оцинкованная методом погружения PN-EN ISO 1461:2011  
E - кислотостойкая сталь PN-EN 10088  
L - покраска в стандартный цвет RAL (раздел ИНФО, 2. страница)

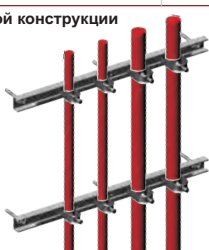


### ПРИМЕНЕНИЕ

Монтаж коробок к лоткам, проволочным лоткам и кабельростам

Пример противопожарной конструкции с переключателями SDOC и кабельными держателями UK1/УКО1

Вертикальная укладка проводов возможна только на переключателях или кабельросте



Пример использования Держатели коробки UPO1

PMO1  
UPU  
SGKM8x14



Пример использования UPPO...

PMO1  
UPPO

