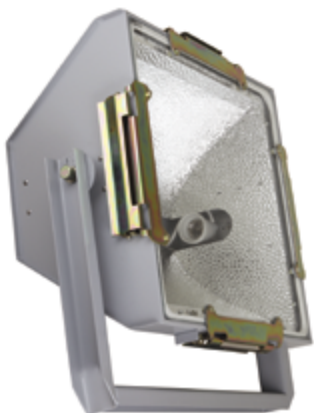


## Прожектор Фотон



Напряжение	220 ± 10% В 380 ± 10% В
Номинальная частота	50 Гц
Класс защиты от поражения электрическим током	I
Климатическое исполнение	УХЛ1, У1
Габаритные размеры (LxBxH)	726x348x737 мм
Максимальное сечение кабеля	4,0 мм²

### ОПИСАНИЕ СВЕТИЛЬНИКА

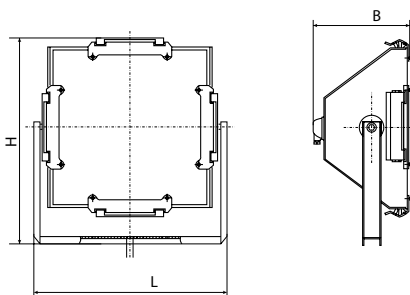
Освещение больших открытых пространств, площадей, фасадов зданий, архитектурных памятников, строительных площадок, территорий спортивных сооружений

ТУ 3461-033-05758434-2012

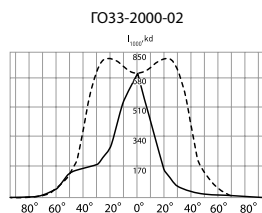
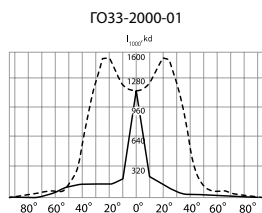
### ПРЕИМУЩЕСТВА

- Корпус: стальной с порошковым покрытием, устойчивый к агрессивной среде
- Отражатель: алюминиевый анодированный, с высоким коэффициентом отражения
- Ударопрочное защитное стекло: силикатное закалённое, сохраняет коэффициент пропускания с течением времени
- Соответствует российским стандартам
- Соответствует европейским нормам электромагнитной совместимости
- Виброустойчивый

### ЧЕРТЕЖ



### КСС



Наименование	Артикул	Тип источника света	Номинальная мощность, Вт	Патрон	Напряжение сети, В	КПД, % (не менее)	Угол рассеяния для гориз./вертикальной плоскости, град	Степень защиты светильника	Масса, кг (не более)
ЖОЗ3-600-01	1000770	ДНаТ	600	E40	220	73	90/-	IP65	22,6
ЖОЗ3-600-02	1000771	ДНаТ	600	E40	220	73	95/-	IP65	22,6
ЖОЗ3-1000-01	1000772	ДНаТ	1 000	E40	220	73	80/-	IP65	22,6
ЖОЗ3-1000-02	1000773	ДНаТ	1 000	E40	220	73	95/-	IP65	22,6
РОЗ3-400-01	1000774	ДРЛ	400	E40	220	56	110/100	IP65	22,6
РОЗ3-400-02	1000775	ДРЛ	400	E40	220	60	118/95	IP65	22,6
РОЗ3-2x250-01	1000776	ДРЛ	2x250	E40	220	55	100/90	IP65	22,9
РОЗ3-2x250-02	1000777	ДРЛ	2x250	E40	220	62	115/90	IP65	22,9
РОЗ3-700-01	1000778	ДРЛ	700	E40	220	55	120/100	IP65	22,6
РОЗ3-700-02	1000779	ДРЛ	700	E40	220	60	118/100	IP65	22,6
ГОЗ3-1000-01	1000780	ДРИ	1 000	E40	220	73	80/-	IP65	22,6
ГОЗ3-1000-02	1000781	ДРИ	1 000	E40	220	73	100/-	IP65	22,6
ГОЗ3-2000-01	1000782	ДРИ	2 000	E40	380	73	96/-	IP65	26,6
ГОЗ3-2000-02	1000783	ДРИ	2 000	E40	380	73	112/-	IP65	26,6

### Рекомендуемые независимые ПРА

Наименование	Независимое ПРА	Артикул	Напряжение сети, В	Наличие ИЗУ	Рабочий ток, А	Потери мощности, Вт	Габаритные размеры LxBxH, мм	Масса, кг
ЖОЗ3-600-01/02	1К600ДНаТ46-011УХЛ1	1002758	220	есть	6	42,5	132x134x305	9,35
ЖОЗ3-1000-01/02	1К1000ДНаТ46-001УХЛ1	1002760	220	есть	13	72	132x134x415	14,6
РОЗ3-400-01/02	1К400ДРЛ44-003УХЛ1	1002763	220	-	3,25	26	105x102x265	4,25
	1К400ДРЛ44-001УХЛ1	1002764	220	-	3,25	25	132x134x205	5,5
РОЗ3-2x250-01/02	1К250ДРЛ44-003УХЛ1	1002762	220	-	2,15	20	105x102x190	3,2
РОЗ3-700-01/02	1К700ДРЛ44-002УХЛ1	1002765	220	-	5,45	57	132x134x255	9,1
ГОЗ3-1000-01/02	1К1000ДРИ48-001УХЛ1	1002775	220	есть	8,2	57	132x134x390	14,2
	1К1000ДРИ48-002УХЛ1	1002776	220	есть	9,5	66	132x134x390	14,2
	1К1000ДРИ81-001УХЛ1	1002777	380	есть	4,7	48	132x134x340	11,6
ГОЗ3-2000-01/02	1К2000ДРИ81-001УХЛ1	1002780	380	есть	9,2	100	255x135x365	22,9
	1К2000ДРИ81-003УХЛ1	1002781	380	есть	10,3	120	255x135x365	22,9

Степень защиты ПРА – IP54

Коэффициент мощности – 0,85

При выборе лампы и ПРА к прожектору необходимо помнить, что их рабочие токи должны совпадать

## Прожектор

## ФОТОН

### Модификации:

- 01 – с симметричным зеркальным отражателем
- 02 – с симметричным ячеистым отражателем
- Для работы прожектора необходим независимый блок ПРА
- Цвет прожектора по умолчанию: серый

### Установка и обслуживание:

- Прожектор рекомендуется устанавливать на опорную поверхность из негорючего материала
- Обслуживание – открыть замки, прижимающие стекло к корпусу и вывести их из зацепления со скобами защитного стекла, кроме одного с фиксирующей пружиной, который используется в качестве шарнирного соединения при открывании оптического отсека. Заменить лампу и зафиксировать её пружинным ламподержателем
- Подключение – вывернуть болт, соединяющий пластмассовую крышку с корпусом и снять крышку. Это обеспечит доступ к клеммной колодке и узлу заземления

