

ДСО70 Twins

NEW!

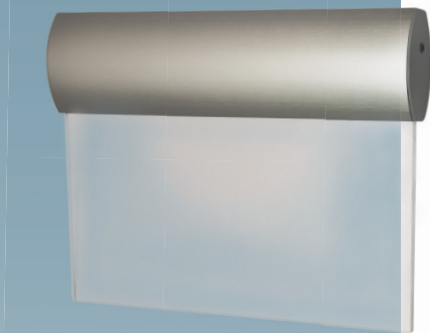


ПРИМЕНЕНИЕ

Указание направления движения или сообщение иной информации в случае прекращения подачи электроэнергии.

ТУ 3461-045-05014337-2011

ДСО70-1.2-101 Twins LED



РАСШИФРОВКА МОДИФИКАЦИЙ

Первая цифра (режим работы):

- 0 - непостоянный;
- 1 - постоянный;
- 2 - комбинированный постоянный.

Вторая цифра (тип устройства):

- 0 - нет теста;
- 1 - ручной тест (РТ);
- 2 - автотест (АТ);
- 3 - дистанционный тест (ДТ).

Третья цифра (время работы в аварийном режиме):

- 1 - 1 час;
- 3 - 3 часа.

Таблица с эвакуационными знаками на странице 232.



Крепление на потолок



Крепление на стену

КОНСТРУКЦИЯ

КОРПУС из алюминия серого цвета.

СТЕКЛО из ПММА.

ТЕХНИЧЕСКИЕ ДАННЫЕ

LED: 1,2 Вт.

Светодиод, сигнализирующий наличие напряжения питания и зарядки аккумулятора.

Ni-Cd и Ni-MH высокотемпературная аккумуляторная батарея.

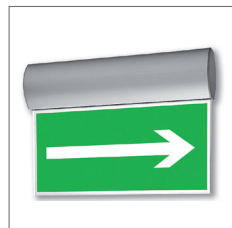
Электронная защита от полной разрядки батареи. Время зарядки 24 часа.

Время работы в аварийном режиме: 1 или 3 часа. Клеммная колодка: 3 x 2,5 мм².

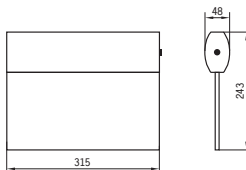
Дистанция распознавания: 30 м.

УСТАНОВКА

Крепление непосредственно на стене, на потолке или на тросовом подвесном устройстве (устройство крепления на потолок и стену в комплекте).



ДСО70-1.2-111 Twins RT LED
+ НАПРАВЛЕНИЕ ДВИЖЕНИЯ
К ВЫХОДУ 1008150300



* Размер эвакуационного знака 150x300

Наименование	Код	Масса, кг
ДСО70-1.2-101 Twins LED	1070001101	1.20
ДСО70-1.2-103 Twins LED	1070001103	1.20
ДСО70-1.2-111 Twins PT LED	1070001111	1.20
ДСО70-1.2-113 Twins PT LED	1070001113	1.20
ДСО70-1.2-121 Twins AT LED	1070021121	1.20
ДСО70-1.2-123 Twins AT LED	1070021123	1.20