

РВП05 ЖВП05 ГВП05 Petro1

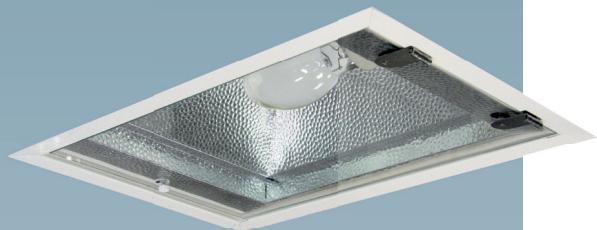


ПРИМЕНЕНИЕ

Предназначены для освещения закрытых и открытых помещений с плоским потолком или навесами, автозаправочных станций, складов, спортивных сооружений.

ТУ 3461-042-05014337-2009

РВП05-250-001 Petro1



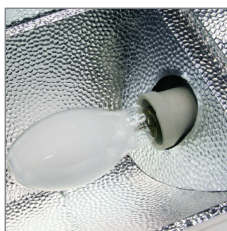
ОСОБЕННОСТИ ПРОДУКТА

Функциональный классический дизайн.

Безопасность. Закаленное стекло.

Долговечность. Анодированный отражатель защищен от коррозии. Металлические детали имеют порошковое покрытие.

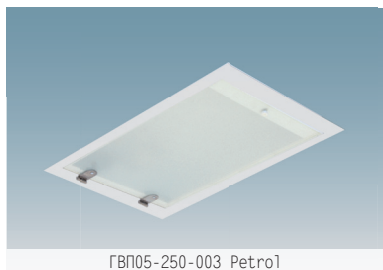
Энергоэффективность. Применение источников света с высокой световой отдачей обеспечивает оптимальную освещенность.



Высокоэффективный отражатель из алюминия



Петли из нержавеющей стали



ГВП05-250-003 Petro1

РАСШИФРОВКА МОДИФИКАЦИЙ

Вторая цифра:

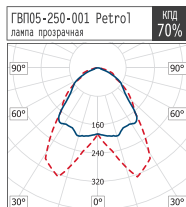
0 – электромагнитный ПРА.

Третья цифра:

1 - симметричный отражатель, прозрачное стекло;

2 - асимметричный отражатель, прозрачное стекло;

3 - без отражателя, матированное стекло.



КОНСТРУКЦИЯ

КОРПУС сварной, изготовлен из листовой стали, окрашен белой порошковой краской. В корпусе установлена пускорегулирующая аппаратура. По периметру закреплен силиконовый уплотнитель.

ОТРАЖАТЕЛЬ изготовлен из анодированного алюминия.

СТЕКЛО защитное термостойкое закаленное (прозрачное или матированное).

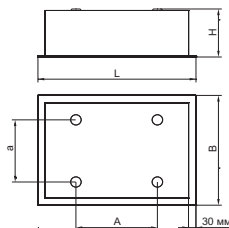
ПРА

Встроенный электромагнитный ПРА, $\cos\phi \geq 0,85$.

УСТАНОВКА

Крепление на поверхность при установке в нишах потолков.

Схема монтажа светильников на странице 259.



Наименование	Размеры, мм			
	L	B	H	Аха
РВП05/ГВП05/ЖВП05-250	520	340	195	320x240
РВП05/ГВП05/ЖВП05-400	580	400	230	370x240

Наименование	Код	Масса, кг
ГВП05 Petro1 для ламп типа ДРЛ Е40		
РВП05-250-001 Petro1	1031250001	8.10
РВП05-250-003 Petro1	1031250003	8.00
РВП05-400-001 Petro1	1031400001	9.80
РВП05-400-003 Petro1	1031400003	9.70
ГВП05 Petro1 для ламп типа ДРИ Е40		
ГВП05-250-001 Petro1	1032250001	8.50
ГВП05-250-002 Petro1	1032250002	8.50
ГВП05-250-003 Petro1	1032250003	8.40
ГВП05-400-001 Petro1	1032400001	10.20
ГВП05-400-002 Petro1	1032400002	10.20
ГВП05-400-003 Petro1	1032400003	10.10
ЖВП05 Petro1 для ламп типа ДНаТ Е40		
ЖВП05-250-001 Petro1	1033250001	8.50
ЖВП05-250-002 Petro1	1033250002	8.50
ЖВП05-250-003 Petro1	1033250003	8.40
ЖВП05-400-001 Petro1	1033400001	10.20
ЖВП05-400-002 Petro1	1033400002	10.20
ЖВП05-400-003 Petro1	1033400003	10.10