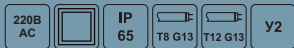


ПВЛМ П

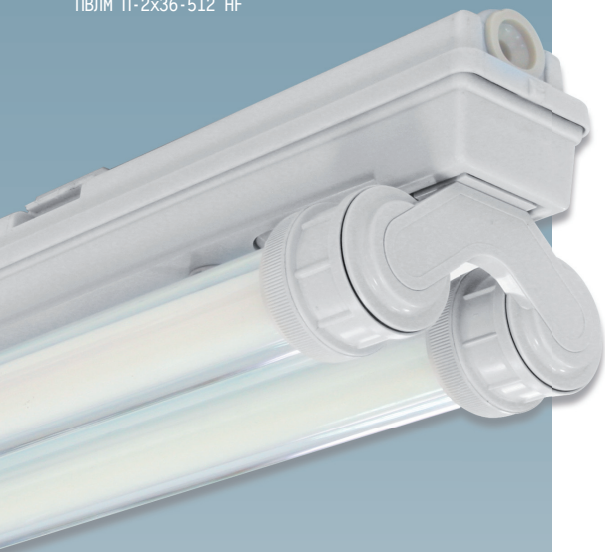


ПРИМЕНЕНИЕ

Предназначены для общего освещения производственных и иных помещений с повышенным содержанием пыли и влаги.

ТУ 3461-030-05014337-2003

ПВЛМ П-2х36-512 НГ



ОСОБЕННОСТИ ПРОДУКТА

Безопасность. Класс защиты от поражения электрическим током - II. Применение защитных труб.

Удобство монтажа. Раздельная комплектация отражателей, решеток и различных систем подвеса.

Эффективность. Высокий КПД светильника. Отверстия в отражателе для перераспределения светового потока в верхнюю полусферу для обеспечения цилиндрической освещенности.

Высокая энергоэффективность ЭПРА, малые потери, встроенный корректор обеспечивает высокий коэффициент мощности.



Ламподержатель IP65



Поликарбонатная защитная труба диаметром 38 мм



ПВЛМ П-2х36-012 HF + Решетка защитная RZ236

РАСШИФРОВКА МОДИФИКАЦИЙ

Первая цифра:

0 – базовое исполнение (IP54);

5 – с защитной поликарбонатной

трубой (IP65).

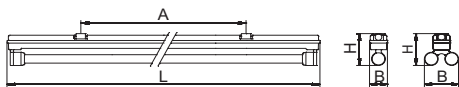
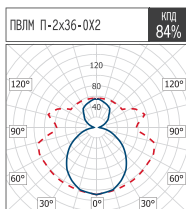
Вторая цифра:

0 – электромагнитный ПРА ($\cos\phi \geq 0,85$);

1 – электронный ПРА ($\cos\phi \geq 0,96$).

Третья цифра:

2 – установка на несущую поверхность.



Наименование	Размеры, мм			
	L	B	H	A
ПВЛМ П-1х36	1269	65	132	800
ПВЛМ П-1х40	1269	65	135	800
ПВЛМ П-2х36	1269	122	132	800
ПВЛМ П-2х40	1269	126	135	800

КОНСТРУКЦИЯ

КОРПУС и крышка серого цвета из стеклонаполненного полиамида, изготовлены методом литья под давлением.

Панель крепится к корпусу тремя поворотными замками из полиамида.

ОТРАЖАТЕЛЬ диффузный с отверстиями и без отверстий, изготовлен из стали, окрашен белой порошковой краской, крепится к корпусу двумя поворотными замками из ударопрочного полистирола (заказывается дополнительно). Защитный угол не менее 15°.

ЛАМПОДЕРЖАТЕЛЬ герметичный из поликарбоната. Защитная труба из поликарбоната.

РЕШЕТКА экранирующая изготовлена из стали окрашена белой порошковой краской, крепится к отражателю с помощью подружнинных кронштейнов с армированными винтами (заказывается дополнительно).

ПРА

В зависимости от модификации комплектуются:

ЭмПРА, 220В, 50 Гц, $\cos\phi$ не менее 0,85;

ЭПРА, $\cos\phi$ не менее 0,96.

УСТАНОВКА

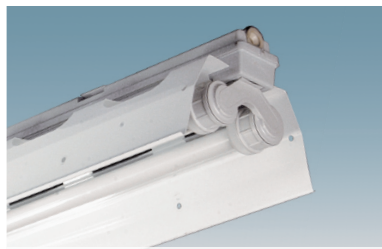
Монтаж индивидуально или в линию. Крепление: на монтажную поверхность (базовое исполнение) или на подвесы (серьга, стержень, трос). Заказываются дополнительно к базовому исполнению.

Способ монтажа: прицелкивание к двум скобам из нержавеющей стали.

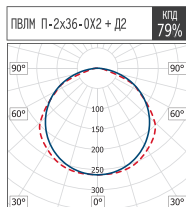
Схема защитной решетки RZ236 на странице 258.

Наименование	Код	Масса, кг
ПВЛМ П для ЛЛ Т8 G13		
ПВЛМ П-1х36-002	1006136002	1.70
ПВЛМ П-1х36-012 HF	1006136012	1.30
ПВЛМ П-1х36-502	1006136502	2.30
ПВЛМ П-1х36-512 HF	1006136512	1.90
ПВЛМ П-2х36-002	1006236002	2.40
ПВЛМ П-2х36-012 HF	1006236012	1.60
ПВЛМ П-2х36-012 HF БАП	1006236062	2.60
ПВЛМ П-2х36-502	1006236502	3.10
ПВЛМ П-2х36-512 HF	1006236512	2.30
ПВЛМ П-2х36-512 HF БАП	1006236562	3.30
ПВЛМ П для ЛЛ T12 G13		
ПВЛМ П-1х40-002	1006140002	1.70
ПВЛМ П-1х40-012 HF	1006140012	1.30
ПВЛМ П-2х40-002	1006240002	2.40
ПВЛМ П-2х40-012 HF	1006240012	1.60
ПВЛМ П-2х40-012 HF БАП	1006240062	2.60

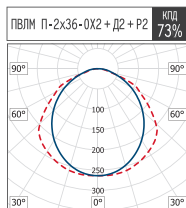
АКСЕССУАРЫ



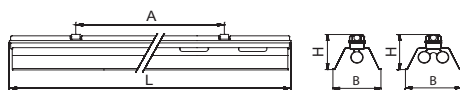
ПВЛМ П-2х36-502 + Д02х36/40



ПВЛМ П-2х36-512 + Д02х36/40 + P236

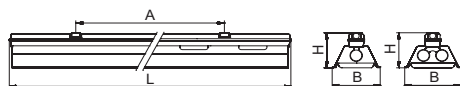


Наименование	Код заказа	Масса, кг
Диффузный отражатель		
Д1х36/40 (для ПВЛМ П-36/40)	1008021136	1.30
Д2х36/40 (для ПВЛМ П-2х36/40)	1008021236	1.80
Диффузный отражатель с отверстиями		
Д01х36/40 (для ПВЛМ П-36/40)	1008022136	1.20
Д02х36/40 (для ПВЛМ П-2х36/40)	1008022236	1.60



Наименование	Размеры, мм			
	L	B	H	A
Габаритные характеристики светильника с отражателем				
ПВЛМ П-1хХХ + Д1/Д01	1269	194	150	800
ПВЛМ П-2хХХ + Д2/Д02	1269	226	150	800

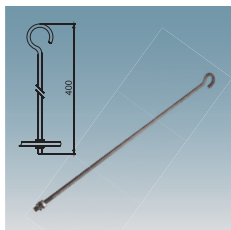
Наименование	Код заказа	Масса, кг
Экранирующая решетка		
P136 (для ПВЛМ П-36/40)	1009021302	0.50
P236 (для ПВЛМ П-2х36/40)	1009022302	0.60



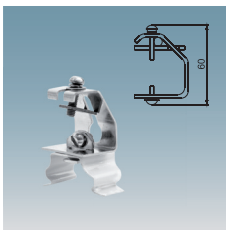
Наименование	Размеры, мм			
	L	B	H	A
Габаритные характеристики светильника с отражателем и решеткой				
ПВЛМ П-1хХХ + Д1/Д01 + P1	1269	194	150	800
ПВЛМ П-2хХХ + Д2/Д02 + P2	1269	226	150	800



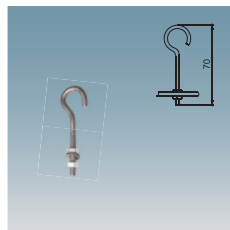
Подвес на серьгу



Подвес на стержень



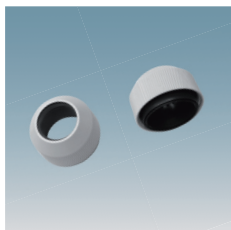
Подвес на трос



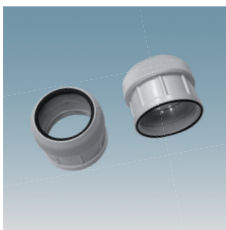
Подвес на крюк



Кабельный ввод IP65 PG16



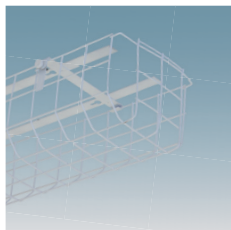
Герметичный ламподержатель для ламп T8



Герметичный ламподержатель для ламп T12



Тросовый подвес для ламп T8



Решетка защитная - RZ236

ДОПОЛНИТЕЛЬНЫЕ ПРИНАДЛЕЖНОСТИ

Наименование	Код
Подвес на серьгу	1001010080
Подвес на стержень. (ø 6 мм)	1002010400
Подвес на трос	1003010060
Подвес на крюк	1004010070
Кабельный ввод IP65 PG16	1029044416
Герметичный ламподержатель для ламп T8	1038042638
Герметичный ламподержатель для ламп с защитной трубой и ламп T12	1039042638
Тросовый подвес SU1 (2 шт.)	1042051000
Тросовый подвес SU3 (2 шт.)	1042053000
Тросовый подвес SU5 (2 шт.)	1042055000
Решетка защитная RZ236	1046020236