

# РСП05 ЖСП01 ГСП17 НСП17



## ПРИМЕНЕНИЕ

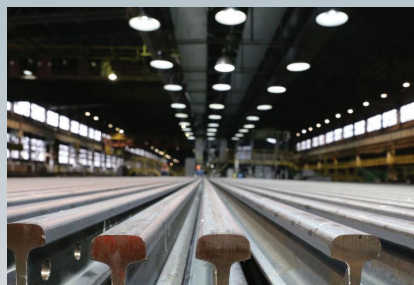
Предназначены для общего освещения помещений производственного и иного назначения с высокими пролетами.

ТУ 16-545.341-81 (НСП17)

ТУ 16-535.894-80 (РСП05)

ТУ 16-676.114-85 (ЖСП01, ГСП17)

РСП05-250-042



## ОСОБЕННОСТИ ПРОДУКТА

Широкий диапазон применяемых источников света. Применение источников света с высокой световой отдачей (МГЛ, КЛЛ, ИЛ) обеспечивает высокую энергоэффективность. В светильниках серии НСП17 могут быть применены различные ИС: КЛЛ Е27 мощностью 35-105 Вт, КЛЛ Е40 до 250 Вт при условии размещения в корпусе и отражателе, ДРВ 160 Е27, ДРВ 250 Е40, КГВ Е27.

Простота установки. Крепление на крюк, монтажный профиль, трубу.



Клеммы подключения к электросети



Крепление на монтажный профиль и на трубу G3/4-В



ГСП17-250-032

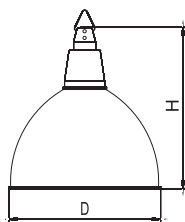
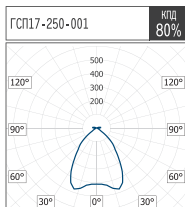
### РАСШИФРОВКА МОДИФИКАЦИЙ

Вторая цифра:

- 0 - отражатель открытый;
- 2 - с защитной сеткой;
- 3 - с защитным стеклом;
- 4 - с защитным стеклом + защитная сетка.

Третья цифра:

- 1 - отражатель с вентиляционными отверстиями;
- 2 - отражатель без вентиляционных отверстий.



Наименование	Размеры, мм	
	D	H
ГСП17-250-001/002	320	425
ГСП17-250-021/022	320	440
ГСП17-250-032/042	320	445
ГСП17-400-001/002	471	500
ГСП17-400-021/022	471	515
ГСП17-400-032/042	471	520

### КОНСТРУКЦИЯ

**КОРПУС** изготовлен из алюминия методом ротационной вытяжки с последующей химической обработкой.

**ОТРАЖАТЕЛЬ** изготовлен из алюминия методом ротационной вытяжки с последующей химической обработкой, имеет три отверстия для байонетного крепления к корпусу.

**СТЕКЛО** защитное закаленное в металлической обечайке, крепится к отражателю с помощью трех металлических замков и откидывается при замене ламп.

**СЕТКА** защитная из стальной проволоки, окрашена белой порошковой краской.

### ПРА

Независимый электромагнитный ПРА. Коэффициент мощности ( $\cos\phi$ ) определяется типом независимого ПРА, работающего со светильником. **В КОМПЛЕКТ ПОСТАВКИ ПРА НЕ ВХОДИТ.**

При комплектовании светильников лампами, ток лампы должен соответствовать току на аппаратах.

### УСТАНОВКА

Рекомендуемая высота подвеса от 6 м.

Крепление: подвес на крюк, монтажный профиль (базовое исполнение).

Крепление на трубу G3/4-В (заказывается дополнительно к базовому исполнению).

Схема крепления на трубу G3/4-В светильников на странице 259.

### ДОПОЛНИТЕЛЬНЫЕ ПРИНАДЛЕЖНОСТИ

Наименование	Код
Крепление на трубу G3/4-В	1005037517
Держатель для ламп ДРЛ, ДРИ 250-400 Вт	1020010517
Держатель для ламп ДРЛ 700-1000 Вт	1021010517
Держатель для ламп ДНаТ 250-400 Вт	1022010001

Наименование	Код	IP	Тип КСС	Масса, кг
ГСП17 для ламп типа ДРИ 250 E40				
ГСП17-250-001	1018250001	IP20	Г	1.10
ГСП17-250-002	1018250002	IP53	Г	1.10
ГСП17-250-021	1018250021	IP20	Г	1.20
ГСП17-250-022	1018250022	IP53	Г	1.20
ГСП17-250-032	1018250032	IP54	Г	2.60
ГСП17-250-042	1018250042	IP54	Г	2.80
ГСП17 для ламп типа ДРИ 400 E40				
ГСП17-400-001	1018400001	IP20	Г	2.10
ГСП17-400-002	1018400002	IP53	Г	2.10
ГСП17-400-021	1018400021	IP20	Г	2.20
ГСП17-400-022	1018400022	IP53	Г	2.20
ГСП17-400-032	1018400032	IP54	Г	4.40
ГСП17-400-042	1018400042	IP54	Г	4.60



РСП05-125-002

Наименование	Размеры, мм	
	Д	Н
РСП05-125-001/002	320	365
РСП05-125-021/022	320	380
РСП05-125-032/042	320	385
РСП05-250-001/002	369	425
РСП05-250-021/022	369	440
РСП05-250-032/042	471	515
РСП05-400-001/002	471	500
РСП05-400-021/022	471	515
РСП05-400-032/042	529	575
РСП05-700-001/002	529	555
РСП05-700-021/022	529	570
РСП05-700-032/042	595	605
РСП05-1000-001/002	595	590
РСП05-1000-021/022	595	605
РСП05-1000-032/042	595	605

Наименование	Код	IP	Тип КСС	Масса, кг
<b>РСП05 для ламп типа ДРЛ 125 E27</b>				
РСП05-125-001	1005125001	IP20	Г	1.10
РСП05-125-002	1005125002	IP53	Г	1.10
РСП05-125-021	1005125021	IP20	Г	1.30
РСП05-125-022	1005125022	IP53	Г	1.30
РСП05-125-032	1005125032	IP54	Д	2.60
РСП05-125-042	1005125042	IP54	Г	2.80
<b>РСП05 для ламп типа ДРЛ 250 E40</b>				
РСП05-250-001	1005250001	IP20	Г	1.30
РСП05-250-002	1005250002	IP53	Г	1.30
РСП05-250-021	1005250021	IP20	Г	1.50
РСП05-250-022	1005250022	IP53	Г	1.50
РСП05-250-032	1005250032	IP54	К	4.50
РСП05-250-042	1005250042	IP54	К	4.80
<b>РСП05 для ламп типа ДРЛ 400 E40</b>				
РСП05-400-001	1005400001	IP20	Г	1.90
РСП05-400-002	1005400002	IP53	Г	1.90
РСП05-400-021	1005400021	IP20	Г	2.20
РСП05-400-022	1005400022	IP53	Г	2.20
РСП05-400-032	1005400032	IP54	Г	5.30
РСП05-400-042	1005400042	IP54	Г	5.70
<b>РСП05 для ламп типа ДРЛ 400 E40</b>				
РСП05-700-001	1005700001	IP20	Г	2.10
РСП05-700-002	1005700002	IP53	Г	2.10
РСП05-700-021	1005700021	IP20	Г	2.50
РСП05-700-022	1005700022	IP53	Г	2.50
РСП05-700-032	1005700032	IP54	Г	6.50
РСП05-700-042	1005700042	IP54	Г	7.00
<b>РСП05 для ламп типа ДРЛ 1000 E40</b>				
РСП05-1000-001	1005010001	IP20	Г	2.30
РСП05-1000-002	1005010002	IP53	Г	2.30
РСП05-1000-021	1005010021	IP20	Г	2.80
РСП05-1000-022	1005010022	IP53	Г	2.80
РСП05-1000-032	1005010032	IP54	Г	6.50
РСП05-1000-042	1005010042	IP54	Г	7.00





НСП17-500-022

Наименование	Размеры, мм	
	Д	Н
ЖСП01-150-001/002	320	365
ЖСП01-150-021/022	320	380
ЖСП01-150-032/042	320	385
ЖСП01-250-001/002	320	425
ЖСП01-250-021/022	320	440
ЖСП01-250-032/042	320	515
ЖСП01-400-001/002	369	500
ЖСП01-400-021/022	369	515
ЖСП01-400-032/042	369	575

Наименование	Размеры, мм	
	Д	Н
НСП17-200-001/002	320	410
НСП17-200-021/022	320	425
НСП17-200-032/042	369	415
НСП17-500-001/002	369	435
НСП17-500-021/022	369	450
НСП17-500-032/042	529	575
НСП17-1000-001/002	471	500
НСП17-1000-021/022	471	515
НСП17-1000-032/042	595	605

Наименование	Код	IP	Тип КСС	Масса, кг
<b>ЖСП01 для ламп типа ДНаТ 150 E40</b>				
ЖСП01-150-001	1001150001	IP20	Г	1.10
ЖСП01-150-002	1001150002	IP53	Г	1.10
ЖСП01-150-021	1001150021	IP20	Г	1.30
ЖСП01-150-022	1001150022	IP53	Г	1.30
ЖСП01-150-032	1001150032	IP54	Г	2.60
ЖСП01-150-042	1001150042	IP54	Г	2.80
<b>ЖСП01 для ламп типа ДНаТ 250 E40</b>				
ЖСП01-250-001	1001250001	IP20	Г	1.30
ЖСП01-250-002	1001250002	IP53	Г	1.30
ЖСП01-250-021	1001250021	IP20	Г	1.50
ЖСП01-250-022	1001250022	IP53	Г	1.50
ЖСП01-250-032	1001250032	IP54	Г	4.50
ЖСП01-250-042	1001250042	IP54	Г	4.80
<b>ЖСП01 для ламп типа ДНаТ 400 E40</b>				
ЖСП01-400-001	1001400001	IP20	Г	1.90
ЖСП01-400-002	1001400002	IP53	Г	1.90
ЖСП01-400-021	1001400021	IP20	Г	2.20
ЖСП01-400-022	1001400022	IP53	Г	2.20
ЖСП01-400-032	1001400032	IP54	Г	5.50
ЖСП01-400-042	1001400042	IP54	Г	5.70

Наименование	Код	IP	Тип КСС	Масса, кг
<b>НСП17 для ламп типа ЛОН 200 E27</b>				
НСП17-200-001	1017200001	IP20	Д	1.13
НСП17-200-002	1017200002	IP53	Д	1.13
НСП17-200-021	1017200021	IP20	Д	1.28
НСП17-200-022	1017200022	IP53	Д	1.28
НСП17-200-032	1017200032	IP54	Г	2.62
НСП17-200-042	1017200042	IP54	Г	2.72
<b>НСП17 для ламп типа ЛОН 500 E40</b>				
НСП17-500-001	1017500001	IP20	Г	1.40
НСП17-500-002	1017500002	IP53	Г	1.40
НСП17-500-021	1017500021	IP20	Г	1.48
НСП17-500-022	1017500022	IP53	Г	1.58
НСП17-500-032	1017500032	IP54	К	4.40
НСП17-500-042	1017500042	IP54	К	4.70
<b>НСП17 для ламп типа ЛОН 1000 E40</b>				
НСП17-1000-001	1017010001	IP20	К	1.90
НСП17-1000-002	1017010002	IP53	К	2.00
НСП17-1000-021	1017010021	IP20	К	2.20
НСП17-1000-022	1017010022	IP53	К	2.30
НСП17-1000-032	1017010032	IP54	Г	6.50
НСП17-1000-042	1017010042	IP54	Г	7.00

В светильниках могут быть использованы лампы типа КЛЛ, ДРВ, КГВ, LED с соответствующими цоколями.