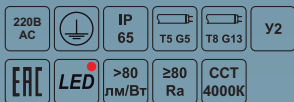


ДСП/ЛСП67 Linkor



ПРИМЕНЕНИЕ

Предназначены для общего освещения производственных и иных помещений с повышенным содержанием пыли и влаги.

ТУ 3461-044-05014337-2010

ЛСП67-2x36-001 Linkor



ОСОБЕННОСТИ ПРОДУКТА

Надежность и долговечность. Корпус из коррозионностойкой нержавеющей стали, закаленное стекло в обечайке.

Безопасность. Возможно использование в пожароопасных зонах. Опциональное использование БАП.

Высокая энергоэффективность ЭПРА, малые потери, встроенный корректор обеспечивает высокий коэффициент мощности, минимизацию глубины пульсаций, отсутствие стробоскопического эффекта.

Возможность работы в осветительных установках с системами управления освещением (изделия с индексом C, R).

Высокая механическая прочность и коррозионная стойкость, способен противостоять вибрации и повышенным температурам. Может эксплуатироваться в портах, пищевых и химических производствах, в помещениях с особо агрессивными средами.



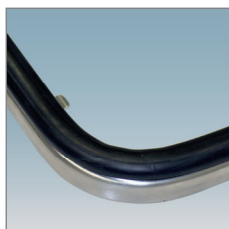
Узел подвеса (рым-болт)



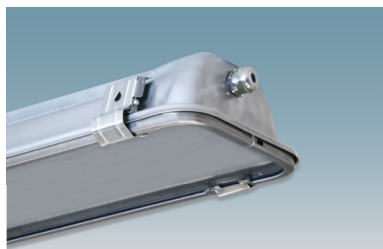
Равномерное распределение светодиодов



Подвес защитного стекла к корпусу на замках



Уплотнительный контур из кремнийорганической резины



ЛСП67-2x28-011 Linkor HF

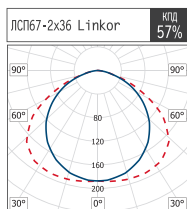
РАСШИРОВАКА МОДИФИКАЦИЙ

Вторая цифра:

- 0 - базовая модификация драйвера (для ДСП67);
- 0 - электромагнитный ПРА ($\cos\phi \geq 0,85$) (для ЛСП67);
- 1 - электронный ПРА ($\cos\phi \geq 0,96$).

Третья цифра:

- 1 - базовое исполнение;
- 4 - рассеиватель и корпус из поликарбоната для температур -40°C ;
- 6 - рассеиватель и корпус из поликарбоната для температур $+60^{\circ}\text{C}$.



КОНСТРУКЦИЯ

КОРПУС штампованный из цельного листа нержавеющей стали.

ЗАМКИ крепления двухзвенные из нержавеющей стали.

СТЕКЛО термообработанное толщиной 5 мм, в металлической обечайке с уплотнительной прокладкой из кремнийорганической резины. При монтаже подвешивается на замках.

ОТРАЖАТЕЛЬ зеркальный (по требованию заказчика).

ТЕХНИЧЕСКИЕ ДАННЫЕ LED МОДУЛЬ

Цветовая температура - 4000 К.

Индекс цветопередачи - 80.

Коэффициент мощности - 0.98.

ПРА

В зависимости от модификации комплектуются:

ЭмПРА, 220В, 50 Гц, $\cos\phi$ не менее 0.85;

ЭПРА, $\cos\phi$ не менее 0.96.

Возможна установка блока аварийного питания.

Время работы в аварийном режиме до 3 часов.

СТАНДАРТНЫЕ ПРИНАДЛЕЖНОСТИ

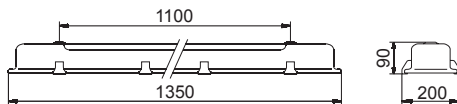
Комплект стальных подвесных рым-болтов с уплотнительными прокладками (2 шт.).

Кабельный ввод - 1 шт.

УСТАНОВКА

Монтаж индивидуально.

Крепление на монтажную поверхность с помощью подвесов.



Наименование	Код	Световой поток, лм	Масса, кг
ДСП67 Linkor F с LED модулем			
ДСП67-38-001 Linkor F 840	1067038001	3100	5.90
ДСП67-76-001 Linkor F 840	1067076001	5770	6.00

Наименование	Код	Масса, кг
ЛСП67 Linkor для ЛЛ T5 G5		
ЛСП67-2x28-011 Linkor HF	1067228011	6.20
ЛСП67-2x54-011 Linkor HF	1067254011	6.70
ЛСП67 Linkor для ЛЛ T8 G13		
ЛСП67-2x36-001 Linkor	1067236001	7.20
ЛСП67-2x36-004 Linkor	1067236004	8.00
ЛСП67-2x36-006 Linkor	1067236006	7.20
ЛСП67-2x36-011 Linkor HF	1067236011	6.60