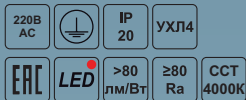


# ДС045 Liner M

**NEW!**



## ПРИМЕНЕНИЕ

Предназначены для общего освещения общественных и производственных помещений, торговых залов, гипермаркетов, складских помещений.

ТУ 3461-036-05014337-2007

ДС045-40-002 Liner M 840



## ОСОБЕННОСТИ ПРОДУКТА

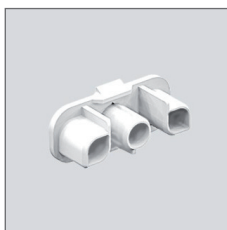
**Эффективность.** В светильнике использованы светодиоды со световой отдачей до 145 лм/Вт, с расчетным сроком службы L70 более 50000 ч.

**Надежность.** Светодиоды защищены от воздействия окружающей среды и механических повреждений защитным стеклом из УФ-стабилизированного полимера с коэффициентом пропускания до 91%.

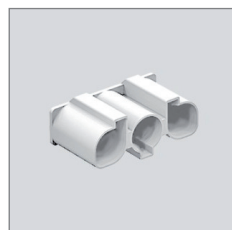
Светильник разработан с учетом климатических условий РФ, температурный диапазон от +1°C до +35°C.

Мгновенное включение, стабильная работа и защита обеспечиваются блоком питания, работающем в диапазоне напряжений 170-260 В. Встроенный корректор позволяет получить коэффициент мощности 0.98.

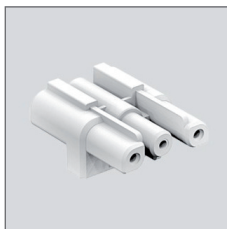
Комфортный свет.  
Соединение в линию.



1600/TSB



1600/TB



Коннектор 1600/GB  
(входит в комплект)



Коннектор 1601/VCB-M



Коннектор 1602/VCB-M



Коннектор 1602/AB





ДСО45-50-101 Liner M 840

**РАСШИРОВКА МОДИФИКАЦИЙ**

**Первая цифра:**

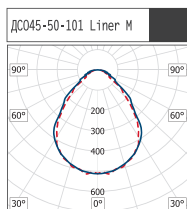
- 0 - индивидуальная установка;
- 1 - установка в линию.

**Вторая цифра:**

- 0 - базовое исполнение;
- 1 - регулируемый драйвер 1-10В;
- 4 - блок аварийного питания.

**Третья цифра:**

- 1 - опаловое стекло;
- 2 - прозрачное призматическое стекло.

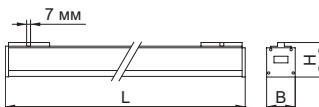


**КОНСТРУКЦИЯ**

**КОРПУС - РАДИАТОР** из алюминия.  
**СТЕКЛО ЗАЩИТНОЕ** из полимерного материала.  
**ТЕХНИЧЕСКИЕ ДАННЫЕ LED МОДУЛЯ**  
 Цветовая температура - 4000 (3700 - 4260) К.  
 Индекс цветопередачи - 80.  
 Коэффициент мощности - 0.98.  
 Время работы в аварийном режиме:  
 EM1 - 1 час, EM3 - 3 часа.  
 Световой поток:  
 > ДСО45-20 EM1 в аварийном режиме: 270 лм;  
 > ДСО45-40 EM3 в аварийном режиме: 340 лм;  
 > ДСО45-50 EM1 в аварийном режиме: 684 лм.

**УСТАНОВКА**

Светильник подвешивается на трос.  
 Схема кронштейна ДСО45/ДСП45 на странице 259.



Наименование	Размеры, мм		
	L	B	H
ДСО45-20 Liner M	606	68	82
ДСО45-40 Liner M	1200	68	82
ДСО45-50 Liner M	1498	68	82

**ДОПОЛНИТЕЛЬНЫЕ ПРИНАДЛЕЖНОСТИ**

Наименование	Код
Коннектор 1600/GB	1121000001
Комплект для подключения к сети 1601/VCB-M+1600/TSB	1121000002
Комплект для соединения в светильников линию 1601/VCB-M+1602/VCB-M	1121000003
Заглушка 1600/TSB (для 1601/AB)	1121000007
Заглушка 1600/TB (для 1602/AB)	1121000008
Коннектор 1601/VCB-M	1121000009
Коннектор 1602/VCB-M	1121000010
Коннектор 1601/AB	1121000011
Коннектор 1602/AB	1121000012
Скоба соединительная (L=40 мм)	1121000004
Скоба соединительная (L=80 мм)	1121000005
Крышка боковая	1121000006
Кронштейн ДСО45/ДСП45 (комплект)	1043020045
Тросовый подвес SU1 (1м), комплект	1042051000
Тросовый подвес SU3 (3м), комплект	1042053000
Тросовый подвес SU5 (5м), комплект	1042055000

Наименование	Код	Световой	Масса,
		поток, лм	
<b>ДСО45 Liner R для установки индивидуально или в линию</b>			
ДСО45-20-001 Liner M 840	1121120001	1678	1.40
ДСО45-20-002 Liner M 840	1121120002	1743	1.40
ДСО45-40-001 Liner M 840	1121140001	3355	2.70
ДСО45-40-002 Liner M 840	1121140002	3487	2.70
ДСО45-40-011 Liner M RA 840	1121140011	3355	2.70
ДСО45-40-012 Liner M RA 840	1121140012	3487	2.70
ДСО45-50-001 Liner M 840	1121150001	4193	3.40
ДСО45-50-002 Liner M 840	1121150002	4369	3.40
ДСО45-50-011 Liner M RA 840	1121150011	4193	3.40
ДСО45-50-012 Liner M RA 840	1121150012	4369	3.40
ДСО45-20-101 Liner M 840	1121120101	1678	1.40
ДСО45-20-102 Liner M 840	1121120102	1743	1.40
ДСО45-40-101 Liner M 840	1121140101	3355	2.70
ДСО45-40-102 Liner M 840	1121140102	3487	2.70
ДСО45-50-101 Liner M 840	1121150101	4193	3.40
ДСО45-50-102 Liner M 840	1121150102	4369	3.40
<b>ДСО45 Liner R для индивидуальной установки с БАП</b>			
ДСО45-20-041 Liner EM1 840	1121120041	1678	1.70
ДСО45-20-042 Liner EM1 840	1121120042	1743	1.70
ДСО45-40-041 Liner EM3 840	1121140041	3355	3.20
ДСО45-40-042 Liner EM3 840	1121140042	3487	3.20
ДСО45-50-041 Liner EM1 840	1121450041	4193	3.90
ДСО45-50-042 Liner EM1 840	1121450042	4369	3.90

1 - кабель в комплект не входит.