

HE 21 W/865

LUMILUX T5 HE | Трубчатые люминесцентные лампы T5 High Efficiency, цоколь G5



Области применения

- Общественные здания
- Офисы
- Магазины
- Супермаркеты и универсальные магазины
- Промышленность
- Только для наружного применения в соответствующих светильниках

Преимущества продукта

- Хорошая экономичность и эффективность
- Увеличенная до 20 % экономичность по сравнению с LUMILUX T8
- Уменьшенный до 50 % объем по сравнению с аналогичными лампами T8

Характеристики продукта

- Световая отдача: до 104 лм/Вт
- Очень высокий коэффициент стабильности светового потока: 90 % в течение всего срока службы лампы
- Длительный средний срок службы: до 24 000 ч (при работе с ЭПРА QUICKTRONIC)
- Группа с хорошей цветопередачей: 1B (R_a : от 80 до 89)
- Диммируемый



Техническое описание продукта

Technical data

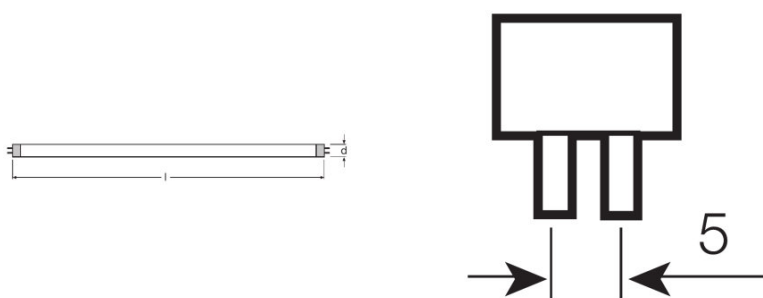
Электрические параметры

| | |
|------------------------------|----------|
| Номинальное напряжение | 220 В |
| Номинальная мощность | 21,00 Вт |
| Световая отдача (ЭПРА 25 °С) | 85 лм/Вт |
| Мощность | 20,60 Вт |

Фотометрические данные

| | |
|-------------------------------------|-----------------------|
| Индекс цветопередачи Ra | ≥80 |
| Световой поток | 1750 лм |
| Световой поток при 25 °С | 1750 лм |
| Световой поток при 35 °С | 2000 лм |
| Цветность | 865 |
| Цветовая температура | 6500 К |
| Номинальный световой поток | 1750 лм |
| Цветность света (обозначение) | LUMILUX Cool Daylight |
| Стабильность свет.лампы при 2 000ч | 0,95 |
| Стабильность свет.лампы при 4 000ч | 0,92 |
| Стабильность свет.лампы при 6 000ч | 0,91 |
| Стабильность свет.лампы при 8 000ч | 0,90 |
| Стабильность свет.лампы при 12 000ч | 0,90 |
| Стабильность свет.лампы при 16 000ч | 0,90 |
| Стабильность свет.лампы при 20 000ч | 0,89 |

Размеры и вес



| | |
|------------------------------|-----------|
| Диаметр трубки | 16 mm |
| Длина | 849,0 mm |
| Длина с цоколем без штырьков | 849,00 mm |

Техническое описание продукта

| | |
|----------------------|---------|
| Диаметр | 16,0 mm |
| Максимальный диаметр | 16,0 mm |

Температуры и условия управления

| | |
|-------------------------------------|---------|
| Т окр. среды при макс. свет. потоке | 35,0 °C |
|-------------------------------------|---------|

Срок службы

| | |
|--|-----------------------|
| Срок службы | 19000 h ¹⁾ |
| Срок службы | 24000 h ¹⁾ |
| Выход из строя (эксплуатация 2 000 ч) | 0,99 |
| Выход из строя (эксплуатация 4 000 ч) | 0,99 |
| Выход из строя (эксплуатация 6 000 ч) | 0,99 |
| Выход из строя (эксплуатация 8 000 ч) | 0,99 |
| Выход из строя (эксплуатация 12 000 ч) | 0,99 |
| Выход из строя (эксплуатация 16 000 ч) | 0,97 |
| Выход из строя (эксплуатация 20 000 ч) | 0,85 |
| Режим работы LLMF/LSF | HF |
| Срок службы лампы | 24000 h |
| Номинальный срок службы | 24000 h |

¹⁾ С ЭПРА с горячим стартом

Дополнительные данные

| | |
|--------------------------|---|
| Цоколь | G5 |
| Содержание ртути в лампе | 1,5 mg |
| Утилизация по WEEE | Да |
| Комментарий о продукте | Подходит только для режима с ЭПРА/Лампа рассчитана на температуру внутри светильника 30...40 °C; оптимальный световой поток достигается при 35 °C |

Возможности / мощности

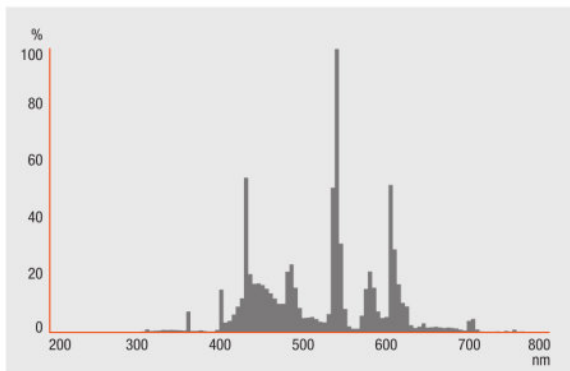
| | |
|---------------------------|----|
| С регулировкой яркости | Да |
| Для внутреннего освещения | Да |

Сертификаты и Стандарты

| | |
|-------------------------|-----------------|
| Класс энергопотребления | A+ |
| Энергопотребление | 23 кВт·ч/1000 ч |

Техническое описание продукта

Распределение силы света



Spectral power distribution

Системная гарантия

Расширенная системная гарантия OSRAM в сочетании с ЭПРА OSRAM

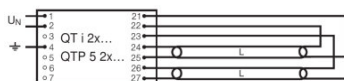
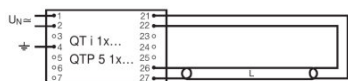


Guarantee

Советы по безопасности

В случае поломки лампы: www.osram.com/brokenlamp

Техническое описание продукта



Circuit diagram

Circuit diagram

Данные для заказа

| Product code | Описание продукта | Упаковка (цена/шт.) | Размеры (длина x ширина x высота) | Объем | Вес брутто |
|---------------|-------------------|---------------------------|-----------------------------------|-----------------------|------------|
| 4050300464626 | HE 21 W/865 | Shipping carton box 40 | 897 mm x 90 mm x 196 mm | 15.82 дм ³ | 3673.20 g |

The mentioned product code describes the smallest quantity unit which can be ordered. One shipping unit can contain one or more single products. When placing an order, for the quantity please enter single or multiples of a shipping unit.

Ссылки

Более подробную информацию по системной гарантии и положениям и условиям гарантийного обслуживания см. на странице

▶ www.osram.com/system-guarantee

Примечание

В заказ могут быть внесены изменения без предварительного уведомления. Проверьте информацию на наличие ошибок. Убедитесь, что информация актуальна.

HE 21 W/865

LUMILUX T5 HE | Трубчатые люминесцентные лампы T5 High Efficiency, цоколь G5

| Название продукта | Название продукта ЭПРА | EAN-код | Номинальный ток | Потери мощности | Световой поток при 35 °С | Число горелок |
|-------------------|--------------------------|---------------|-----------------|-----------------|--------------------------|---------------|
| HE 21 W/865 | QT-ECO 1x18-21/220-240 S | 4050300794907 | 0.17 A | 23.00 Вт | 1800 лм | 1 |
| | QT-FIT 5 1x14-35 | 4008321971234 | 0.11 A | 23.00 Вт | 1900 лм | 1 |
| | QT-FIT 5 2x14-35 | 4008321971258 | 0.22 A | 46.00 Вт | 1900 лм | 2 |
| | QTi 1x14/24/21/39 GII | 4008321383334 | 0.11 A | 24.00 Вт | 1900 лм | 1 |
| | QTi 1x21/39 DIM | 4050300870564 | 0.11 A | 23.10 Вт | 1900 лм | 1 |
| | QTi 1x28/54/35/49 GII | 4008321383358 | 0.11 A | 24.00 Вт | 1900 лм | 1 |
| | QTi 1x35/49/80 GII | 4008321383372 | 0.11 A | 25.00 Вт | 1900 лм | 1 |
| | QTi 2x14/24/21/39 GII | 4008321383396 | 0.20 A | 45.00 Вт | 1900 лм | 2 |
| | QTi 2x21/39 DIM | 4050300870694 | 0.21 A | 45.00 Вт | 1900 лм | 2 |
| | QTi 2x28/54/35/49 GII | 4008321383419 | 0.20 A | 45.00 Вт | 1900 лм | 2 |
| | QTi 2x35/49/80 GII | 4008321658951 | 0.23 A | 49.00 Вт | 2000 лм | 2 |
| | QTi DALI 1x21/39 DIM | 4050300870366 | 0.11 A | 23.10 Вт | 1900 лм | 1 |
| | QTi DALI 2x21/39 DIM | 4050300870489 | 0.21 A | 45.00 Вт | 1900 лм | 2 |
| | QTP5 1x14-35 | 4008321329035 | 0.11 A | 24.00 Вт | 1900 лм | 1 |
| | QTP5 2x14-35 | 4008321329073 | 0.20 A | 45.00 Вт | 1900 лм | 2 |
| | QTz5 1x21 | | 0.17 A | 23.00 Вт | 1800 лм | 1 |

Техническое описание продукта

| Название продукта | Название продукта ЭПРА | EAN-код | EEI – Класс энергоэффективности |
|-------------------|--------------------------|---------------|---------------------------------|
| HE 21 W/865 | QT-ECO 1x18-21/220-240 S | 4050300794907 | A3 |
| | QT-FIT 5 1x14-35 | 4008321971234 | |
| | QT-FIT 5 2x14-35 | 4008321971258 | |
| | QTi 1x14/24/21/39 GII | 4008321383334 | |
| | QTi 1x21/39 DIM | 4050300870564 | |
| | QTi 1x28/54/35/49 GII | 4008321383358 | |
| | QTi 1x35/49/80 GII | 4008321383372 | |
| | QTi 2x14/24/21/39 GII | 4008321383396 | |
| | QTi 2x21/39 DIM | 4050300870694 | |
| | QTi 2x28/54/35/49 GII | 4008321383419 | |
| | QTi 2x35/49/80 GII | 4008321658951 | |
| | QTi DALI 1x21/39 DIM | 4050300870366 | |
| | QTi DALI 2x21/39 DIM | 4050300870489 | |
| | QTP5 1x14-35 | 4008321329035 | |
| | QTP5 2x14-35 | 4008321329073 | |
| QTz5 1x21 | | | |